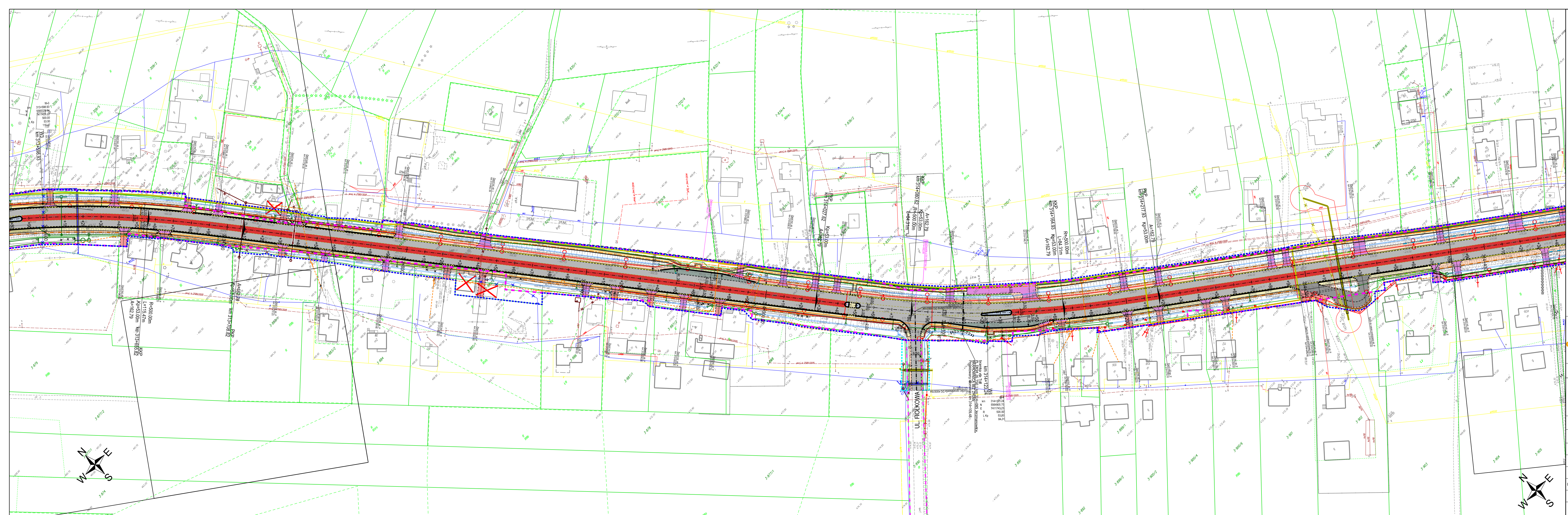


### LEGENDA

	pas istniejący DK94		proj. kanał technologiczny
	pas istniejący dla innych dróg		proj. telekom. linia napowietrzna
	pas projektowany dla innych dróg		proj. telekom. rurociąg kablowy
	granica działki ewidencyjnej		proj. telekom. kanalizacja kablowa
	numer działki ewidencyjnej		proj. studnia kablowa
	proj. krawężń pobocza		proj. słup telekom.
	proj. krawężń opaski		sieci i urządzenia do rozbiórki
	proj. osi drogi		proj. słup linii napowietrznej nN
	proj. krawężnik wysoki		proj. linia napowietrzna nN
	proj. krawężń pobocza		proj. linia kablowa nN
	proj. krawężnik obniżony		proj. linia kablowa SN
			proj. mufa kablowa
			proj. złącze kablowe
			proj. rura osłonowa
			proj. linia kablowa oświetleniowa
			proj. słup oświetleniowy z oprawą oświetleniową z źródłem światła typu LED
			proj. szafa oświetleniowa
	nawierzchnia bitumiczna drogi		nawierzchnia zjazdów bitumicznych
	nawierzchnia chodników-budowa		nawierzchnia zjazdów z kostki
	nawierzchnia chodników-przebudowa		nawierzchnia zjazdów z kruszywa
	nawierzchnia zatok autobusowych		wyspa brukowana
	pobocze gruntowe		pas środkowy
	opaska/pobocze umocnione/ściek		
	obiekt budowlany do rozbiórki		projektowany ekran akustyczny - 3.0m
	rów drogowy		projektowany ekran akustyczny - 3.5m
	rów drogowy umocniony		projektowany ekran akustyczny - 4.0m
	rozbiórka sieci wodociągowej		projektowany ekran akustyczny - 4.6m
	proj. sieć wodociągowa		
	proj. rura osłonowa na sieci		
	proj. hydrant nadziemny		
	rozbiórka sieci gazociągowej		
	proj. sieć gazociągowa		
	proj. rura osłonowa na sieci		
	proj. sieć gazociągowa DN 400		
	rozbiórka sieci kanalizacyjnej		
	proj. sieć kanalizacyjna		
	proj. rura osłonowa na sieci		
	proj. przebudowa szamba		
	rozbiórka sieci kanalizacyjnej		
	proj. sieć kanalizacyjna		
	proj. elementy kan. deszczowej		
	proj. urządzenia oczyszczające		
	proj. zbiorniki retencyjne		

 <b>GDDKIA</b> Skarb Państwa - Generalny Dyrektor Dróg Krajowych i Autostrad reprezentowany przez Generalną Dyrekcję Dróg Krajowych i Autostrad Oddział w Krakowie, ul. Mogińska 25, 31-542, Kraków	 <b>MPMosty</b> LIDER KONSORCJUM MP-MOSTY Sp. z o.o. ul. Dekerta 18 30-703 Kraków	 <b>MPRB</b> PARTNER KONSORCJUM MPRB Sp. z o.o. ul. Dekerta 18 30-703 Kraków
RODZAJ PROJEKTU: KONCEPCJA PROGRAMOWA	UMOWA: nr I/82/ZI/1-1/2018 z dnia 18.04.2018 r.	
<b>ZADANIE:</b> ROZBUDOWA DRÓGI KRAJOWEJ NR 94 NA ODCINKU JERZMANOWICE - GIEBUŁTÓW		
OBIEKT BUDOWLANY: DRÓGA KRAJOWA NR 94	BRANŻA: DROGOWA	NR TONU: II.1.
TYTUŁ: PLAN SYTUACYJNY - W1	NR RYS.: 2.1	SKALA: 1:500
FUNKCJA: PROJEKTANT mgr inż. Wojciech Jędryś mgr inż. Piotr Piedrycz	SPECJALNOŚĆ: drogowa drogowa	NR UPRAWNIEN: SLK0455/POODI04 MAP0294/POODI07
OPRACOWUJĄCY: mgr inż. Paweł Samek	DATA: 07.2019 07.2019	PODPIS:   
SPRAWDZAJĄCY: mgr inż. Paweł Samek	DATA: 09.2000 07.2019	PODPIS: 



### LEGENDA

	pas istniejący DK94		proj. kanał technologiczny
	pas istniejący dla innych dróg		proj. telekom. linia napowietrzna
	pas projektowany dla innych dróg		proj. nurociąg kablowy
	granica działki ewidencyjnej		proj. telekom. kanalizacja kablowa
	numer działki ewidencyjnej		proj. studnia kablowa
	proj. krawężnik pobocza		proj. słup telekom.
	proj. krawężnik opaski		sieci i urządzenia do rozbiórki
	proj. osi drogi		proj. słup linii napowietrznej nN
	proj. krawężnik wysoki		MW
	proj. krawężnik pobocza		proj. linia napowietrzna nN
	proj. krawężnik obniżony		proj. linia kablowa nN
			proj. linia kablowa SN
			proj. mufa kablowa
			proj. złącze kablowe
			proj. rura osłonowa
			proj. linia kablowa oświetleniowa
			proj. słup oświetleniowy z oprawą oświetleniową z źródłem światła typu LED
			proj. szafa oświetleniowa
	nawierzchnia bitumiczna drogi		nawierzchnia zjazdów bitumicznych
	nawierzchnia chodników-budowa		nawierzchnia zjazdów z kostki
	nawierzchnia chodników-przebudowa		nawierzchnia zjazdów z kruszywa
	nawierzchnia zatok autobusowych		wyspa brukowana
	pobocze gruntowe		pas środkowy
	opaska/pobocze umocnione/ściek		
	obiekt budowlany do rozbiórki		projektowany ekran akustyczny - 3.0m
	rów drogowy		projektowany ekran akustyczny - 3.5m
	rów drogowy umocniony		projektowany ekran akustyczny - 4.0m
	rozbiórka sieci wodociągowej		projektowany ekran akustyczny - 4.6m
	proj. sieć wodociągowa		
	proj. rura osłonowa na sieci		
	proj. hydrant nadziemny		
	rozbiórka sieci gazociągowej		
	proj. sieć gazociągowa		
	proj. rura osłonowa na sieci		
	proj. sieć gazociągowa DN 400		
	rozbiórka sieci kanalizacyjnej		
	proj. sieć kanalizacyjna		
	proj. rura osłonowa na sieci		
	proj. przebudowa szamba		
	rozbiórka sieci kanalizacyjnej		
	proj. sieć kanalizacyjna		
	proj. elementy kan. deszczowej		
	proj. urządzenia oczyszczające		
	proj. zbiorniki retencyjne		

**INWESTOR:** Skarb Państwa - Generalny Dyrektor Dróg Krajowych i Autostrad reprezentowany przez Generalną Dyrekcję Dróg Krajowych i Autostrad, Oddział w Krakowie, ul. Mogilska 25, 31-542, Kraków

**MPMosty** **MPRB**

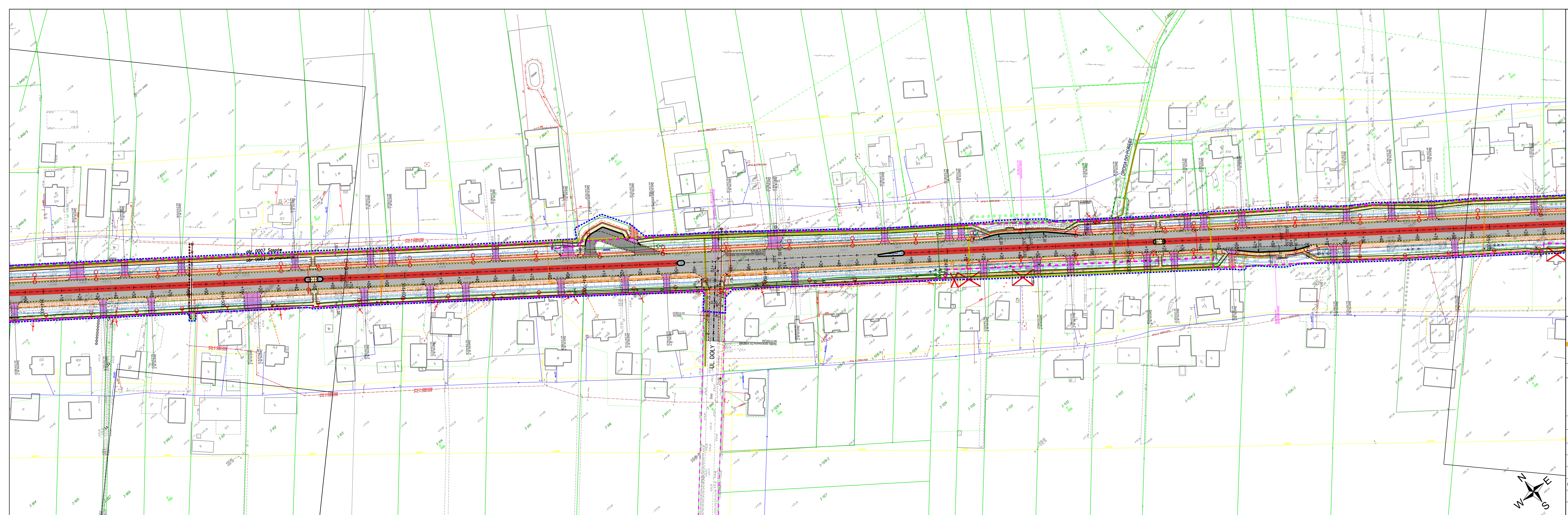
**LIDER KONSORCJUM:** MP-MOSTY Sp. z o.o., ul. Dekerta 18, 30-703 Kraków

**PARTNER KONSORCJUM:** MPRB Sp. z o.o., ul. Dekerta 18, 30-703 Kraków

RODZAJ PROJEKTU: **KONCEPCJA PROGRAMOWA** UMOWA: nr I/82/ZI/1/2018 z dnia 18.04.2018 r.

**ROZBUDOWA DROGI KRAJOWEJ NR 94 NA ODCINKU JERZMANOWICE - GIEBUL TÓW**

OBIEKT BUDOWLANY:	DROGA KRAJOWA NR 94	BRANŻA:	DROGOWA	NR TONU:	II.1.
TYTUL:	PLAN SYTUACYJNY - W1	NR RYS:	2.2	SKALA:	1:500
FUNKCJA:		SPECJALNOŚĆ:		DATA:	
PROJEKTANT:	inż. Wojciech Jedrys	NR UPRRAWNIEN:	SLK/0455/POOD/04	DATA:	07.2019
PROJEKTANT:	mgr inż. Piotr Pedrycz	NR UPRRAWNIEN:	MAP/0294/POOD/07	DATA:	07.2019
OPRACOWUJĄCY:					
SPRAWDZAJĄCY:	mgr inż. Paweł Samek	konstr. - bud.	09/2000	DATA:	07.2019



### LEGENDA

	pas istniejący DK94		proj. kanał technologiczny
	pas istniejący dla innych dróg		proj. telekom. linia napowietrzna
	pas projektowany DK94		proj. rurociąg kablowy
	pas projektowany dla innych dróg		proj. telekom. kanalizacja kablowa
	granica działki ewidencyjnej		proj. studnia kablowa
	numer działki ewidencyjnej		proj. słup telekom.
	proj. krawężń pobocza		sieci i urządzenia do rozbiórki
	proj. krawężń opaski		proj. słup linii napowietrznej nN
	proj. osi drogi		proj. linia napowietrzna nN
	proj. krawężńnik wysoki		proj. linia kablowa nN
	proj. krawężńnik niski		proj. linia kablowa SN
	proj. krawężńnik obniżony		proj. mufa kablowa
	proj. krawężńnik obniżony		proj. złącze kablowe
	nawierzchnia bitumiczna drogi		proj. rura osłonowa
	nawierzchnia chodników-budowa		proj. linia kablowa oświetleniowa
	nawierzchnia chodników-przebudowa		proj. słup oświetleniowy z oprawą oświetleniową z źródłem światła typu LED
	nawierzchnia zatok autobusowych		proj. szafa oświetleniowa
	pobocze gruntowe		nawierzchnia zjazdów bitumicznych
	opaska/pobocze umocnione/ściek		nawierzchnia zjazdów z kostki
	obiekt budowlany do rozbiórki		nawierzchnia zjazdów z kruszywa
	rów drogowy		wyspa brukowana
	rów drogowy umocniony		pas środkowy
	rozbiórka sieci wodociągowej		projektowany ekran akustyczny - 3.0m
	proj. sieć wodociągowa		projektowany ekran akustyczny - 3.5m
	proj. rura osłonowa na sieci		projektowany ekran akustyczny - 4.0m
	proj. hydrant nadziemny		projektowany ekran akustyczny - 4.6m
	rozbiórka sieci gazociągowej		
	proj. sieć gazociągowa		
	proj. rura osłonowa na sieci		
	proj. sieć gazociągowa DN 400		
	rozbiórka sieci kanalizacyjnej		
	proj. sieć kanalizacyjna		
	proj. rura osłonowa na sieci		
	proj. przebudowa szamba		
	rozbiórka sieci kanalizacyjnej		
	proj. sieć kanalizacyjna		
	proj. elementy kan. deszczowej		
	proj. urządzenia oczyszczające		
	proj. zbiorniki retencyjne		

**INWESTOR:** Skarb Państwa - Generalny Dyrektor Dróg Krajowych i Autostrad reprezentowany przez Generalną Dyrekcję Dróg Krajowych i Autostrad Oddział w Krakowie, ul. Mojsłaska 25, 31-542, Kraków

**MPMosty** **MPRB**

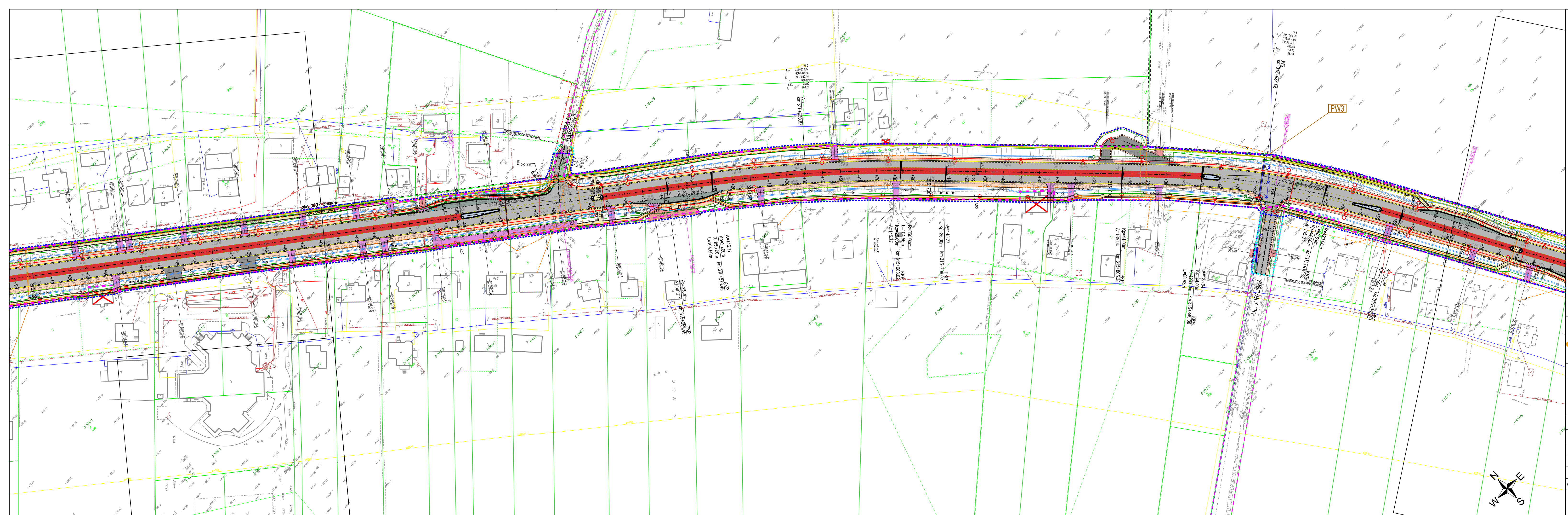
**LIDER KONSORCJUM:** MP-MOSTY Sp. z o.o., ul. Dekerta 18, 30-703 Kraków

**PARTNER KONSORCJUM:** MPRB Sp. z o.o., ul. Dekerta 18, 30-703 Kraków

RODZAJ PROJEKTU: **KONCEPCJA PROGRAMOWA** UMOWA: nr I/82/ZI/1/2018 z dnia 18.04.2018 r.

ZADANIE: **ROZBUDOWA DRÓGI KRAJOWEJ NR 94 NA ODCINKU JERZMANOWICE - GIEBULTÓW**

OBIEKT BUDOWLANY:	DRÓGA KRAJOWA NR 94	BRANŻA:	DRÓGOWA	NR TONU:	II.1.
TYTUŁ:	PLAN SYTUACYJNY - W1	NR RYS.	2.3	SKALA:	1:500
FUNKCJA:	TYTUŁ, IMIĘ I NAZWISKO	SPECJALNOŚĆ:	NR UPRAWNIEN	DATA:	PODPIS
PROJEKTANT:	inż. Wojciech Jedrys	drogowa	SLK/0455/POOD/04	07.2019	
PROJEKTANT:	mgr inż. Piotr Pedrycz	drogowa	MAP/0294/POOD/07	07.2019	
OPRACOWUJĄCY:					
SPRAWDZAJĄCY:	mgr inż. Paweł Samek	konstr. - bud.	09/2000	07.2019	



### LEGENDA

	pas istniejący DK94		proj. kanał technologiczny
	pas istniejący dla innych dróg		proj. telekom. linia napowietrzna
	pas projektowany dla innych dróg		proj. rurociąg kablowy
	granica działki ewidencyjnej		proj. telekom. kanalizacja kablowa
	numer działki ewidencyjnej		proj. studnia kablowa
	proj. krawężnik pobocza		proj. słup telekom.
	proj. krawężnik opaski		sieci i urządzenia do rozdzielenia
	proj. oś drogi		proj. słup linii napowietrznej nN
	proj. krawężnik wysoki		proj. linia napowietrzna nN
	proj. krawężnik obniżony		proj. linia kablowa nN
			proj. linia kablowa SN
			proj. mufa kablowa
			proj. złącze kablowe
			proj. rura osłonowa
			proj. linia kablowa oświetleniowa
			proj. słup oświetleniowy z opławką oświetleniową z źródłem światła typu LED
			proj. szafa oświetleniowa
	nawierzchnia bitumiczna drogi		nawierzchnia zjazdów bitumicznych
	nawierzchnia chodników-budowa		nawierzchnia zjazdów z kostki
	nawierzchnia chodników-przebudowa		nawierzchnia zjazdów z kruszywa
	nawierzchnia zatok autobusowych		wyspa brukowana
	pobocze gruntowe		pas środkowy
	opaski/pobocze umocnione/ściek		
	obiekt budowlany do rozbiórki		
	rów drogowy		
	rów drogowy umocniony		
	rozbiórka sieci wodociągowej		
	proj. sieć wodociągowa		
	proj. rura osłonowa na sieci		
	proj. hydrant nadziemny		
	rozbiórka sieci gazociągowej		
	proj. sieć gazociągowa		
	proj. rura osłonowa na sieci		
	proj. sieć gazociągowa DN 400		
	rozbiórka sieci kanalizacyjnej		
	proj. sieć kanalizacyjna		
	proj. rura osłonowa na sieci		
	proj. przebudowa szamba		
	rozbiórka sieci kanalizacyjnej		
	proj. sieć kanalizacyjna		
	proj. elementy kan. deszczowej		
	proj. urządzenia oczyszczające		
	proj. zbiorniki retencyjne		

**INWESTOR:**  
Skarb Państwa - Generalny Dyrektor Dróg Krajowych i Autostrad reprezentowany przez Generalną Dyrekcję Dróg Krajowych i Autostrad Oddział w Krakowie, ul. Mogińska 25, 31-542, Kraków

**MPMosty** **MPRB**  
LIDER KONSORCJUM: MP-MOSTY Sp. z o.o. ul. Dekerta 18, 30-703 Kraków  
PARTNER KONSORCJUM: MPRB Sp. z o.o. ul. Dekerta 18, 30-703 Kraków

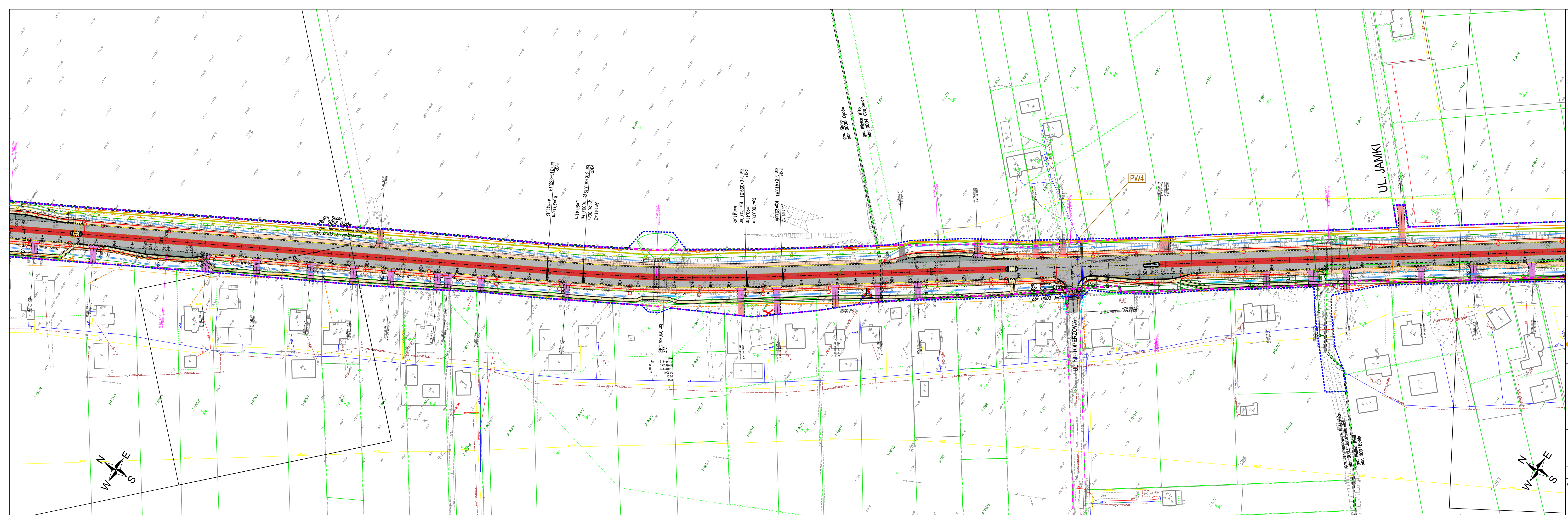
**GDDKiA**

RODZAJ PROJEKTU: KONCEPCJA PROGRAMOWA  
UMOWA: nr I/82/ZI/1-1/2018 z dnia 18.04.2018 r.

ZADANIE: **ROZBUDOWA DRÓGI KRAJOWEJ NR 94 NA ODCINKU JERZMANOWICE - GIEBUL TÓW**

OBIEKT BUDOWLANY:	DRÓGA KRAJOWA NR 94	BRANŻA:	DRÓGOWA	NR TONU:	II.1.
TYTUŁ:	PLAN SYTUACYJNY - W1	NR RYS.	2.4	SKALA:	1:500

FUNKCJA	TYTUŁ, IMIĘ I NAZWISKO	SPECJALNOŚĆ	NR UPRAWNIEN	DATA	PODPIS
PROJEKTANT	inż. Wojciech Jędrus	drogowa	SLK/0455/POOD/04	07.2019	
PROJEKTANT	mgr inż. Piotr Pedrycz	drogowa	MAP/0294/POOD/07	07.2019	
OPRACOWUJĄCY					
SPRAWDZAJĄCY	mgr inż. Paweł Samek	konstr. - bud.	09/2000	07.2019	



### LEGENDA

- pas istniejący DK94
- pas istniejący dla innych dróg
- pas projektowany DK94
- pas projektowany dla innych dróg
- granica działki ewidencyjnej
- numer działki ewidencyjnej
- proj. krawężnik pobocza
- proj. krawężnik jezdni
- proj. osłoda
- proj. krawężnik wysoki
- proj. obrzeża
- proj. krawężnik pobocza
- proj. krawężnik obniżony
- nawierzchnia bitumiczna drogi
- nawierzchnia chodników-budowa
- nawierzchnia chodników-przebudowa
- nawierzchnia zatok autobusowych
- pobocze gruntowe
- opaska/pobocze umocnione/ściek
- objekt budowlany do rozbiórki
- rów drogowy
- rów drogowy umocniony
- rozbiórka sieci wodociągowej
- proj. sieć wodociągowa
- proj. rura osłonowa na sieci
- proj. hydrant nadziemny
- rozbiórka sieci gazociągowej
- proj. sieć gazociągowa
- proj. rura osłonowa na sieci
- proj. sieć gazociągowa DN 400
- rozbiórka sieci kanalizacyjnej
- proj. sieć kanalizacyjna
- proj. rura osłonowa na sieci
- proj. przebudowa szamba
- rozbiórka sieci kanalizacyjnej
- proj. sieć kanalizacyjna
- proj. elementy kan. deszczowej
- proj. urządzenia oczyszczające
- proj. zbiorniki retencyjne
- proj. kanał technologiczny
- proj. telekom. linia napowietrzna
- proj. rurociąg kablowy
- proj. telekom. kanalizacja kablowa
- proj. studnia kablowa
- proj. słup telekom.
- sieci i urządzenia do rozbiórki
- proj. słup linii napowietrznej nN
- MW
- proj. linia napowietrzna nN
- proj. linia kablowa nN
- proj. linia kablowa SN
- proj. mufa kablowa
- proj. złącze kablowe
- proj. rura osłonowa
- proj. linia kablowa oświetleniowa
- proj. słup oświetleniowy z oprawą oświetleniową z źródłem światła typu LED
- proj. szafa oświetleniowa
- nawierzchnia zjazdów bitumicznych
- nawierzchnia zjazdów z kostki
- nawierzchnia zjazdów z kruszywa
- wyspa brukowana
- pas środkowy
- projektowany ekran akustyczny - 3.0m
- projektowany ekran akustyczny - 3.5m
- projektowany ekran akustyczny - 4.0m
- projektowany ekran akustyczny - 4.6m

**INWESTOR:**  
Skarb Państwa - Generalny Dyrektor Dróg Krajowych i Autostrad reprezentowany przez Generalną Dyrekcję Dróg Krajowych i Autostrad Oddział w Krakowie, ul. Mogilska 25, 31-542, Kraków

**MPMosty** **MPRB**

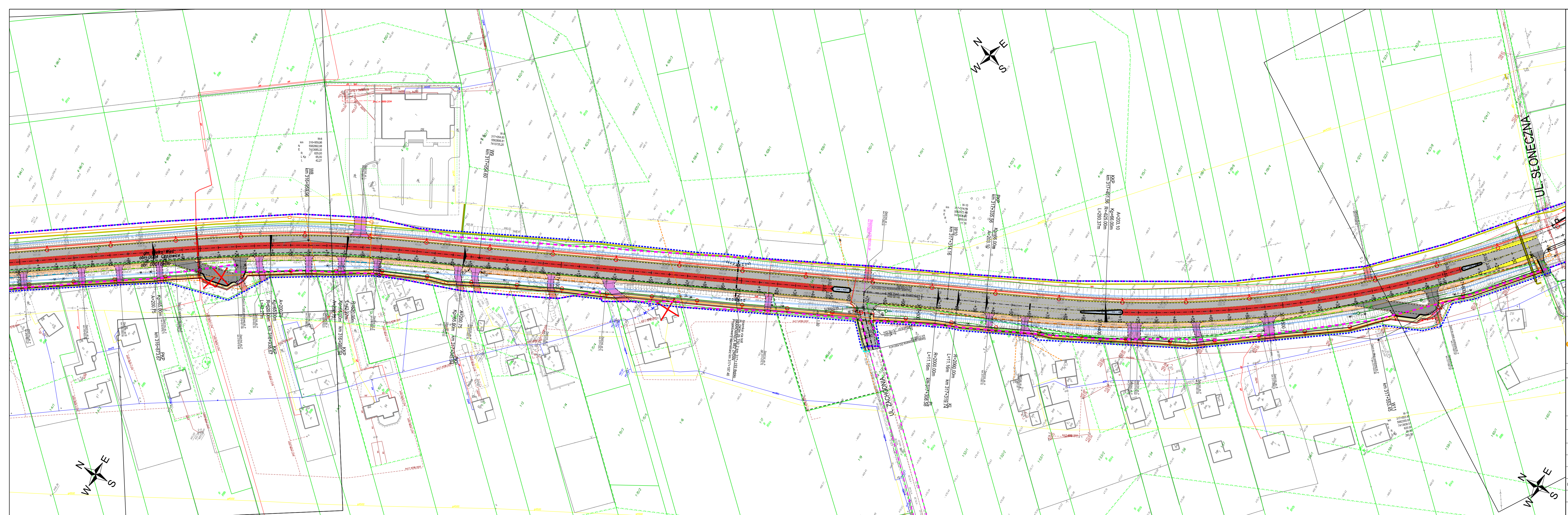
**LIDER KONSORCJUM**  
MP-MOSTY Sp. z o.o. ul. Dekerta 18 30-703 Kraków

**PARTNER KONSORCJUM**  
MPRB Sp. z o.o. ul. Dekerta 18 30-703 Kraków

**RODZAJ PROJEKTU:** KONCEPCJA PROGRAMOWA **UMOWA:** nr I/82/ZI/1/2018 z dnia 18.04.2018 r.

### ROZBUDOWA DROGI KRAJOWEJ NR 94 NA ODCINKU JERZMANOWICE - GIEBULÓW

OBJEKT BUDOWLANY:	DROGA KRAJOWA NR 94	BRANŻA:	DROGOWA	NR TONU:	II.1.
TYTUŁ:	PLAN SYTUACYJNY - W1	NR RYS.	2.5	SKALA:	1:500
FUNKCJA:	TYTUŁ, IMIĘ I NAZWISKO	SPECIALNOŚĆ	NR UPRAWNIEN	DATA	PODPIS
PROJEKTANT:	inż. Wojciech Jedrys	drogowa	SLK/0455/POOD/04	07.2019	<i>[Signature]</i>
PROJEKTANT:	mgr inż. Piotr Pedrycz	drogowa	MAP/0294/POOD/07	07.2019	<i>[Signature]</i>
OPRACOWUJĄCY:					
SPRAWDZAJĄCY:	mgr inż. Paweł Samek	konstr. - bud.	09/2000	07.2019	<i>[Signature]</i>



### LEGENDA

<ul style="list-style-type: none"> <li>pas istniejący DK94</li> <li>pas istniejący dla innych dróg</li> <li>pas projektowany DK94</li> <li>pas projektowany dla innych dróg</li> <li>granica działki ewidencyjnej</li> <li>numer działki ewidencyjnej</li> <li>proj. krawężnik pobocza</li> <li>proj. krawężnik opaski</li> <li>proj. pas drogowy</li> <li>proj. krawężnik wysoki</li> <li>proj. obrzeża</li> <li>proj. krawężnik pobocza</li> <li>proj. krawężnik obniżony</li> <li> nawierzchnia bitumiczna drogi</li> <li> nawierzchnia chodników-budowa</li> <li> nawierzchnia chodników-przebudowa</li> <li> nawierzchnia zatok autobusowych</li> <li> pobocze gruntowe</li> <li> opaska/pobocze umocnione/ściek</li> <li> obiekt budowlany do rozbiórki</li> <li> rów drogowy</li> <li> rów drogowy umocniony</li> <li> rozbiórka sieci wodociągowej</li> <li> proj. sieć wodociągowa</li> <li> proj. rura osłonowa na sieci</li> <li> proj. hydrant nadziemny</li> <li> rozbiórka sieci gazociągowej</li> <li> proj. sieć gazociągowa</li> <li> proj. rura osłonowa na sieci</li> <li> proj. sieć gazociągowa DN 400</li> <li> rozbiórka sieci kanalizacyjnej</li> <li> proj. sieć kanalizacyjna</li> <li> proj. rura osłonowa na sieci</li> <li> proj. przebudowa szamba</li> <li> rozbiórka sieci kanalizacyjnej</li> <li> proj. sieć kanalizacyjna</li> <li> proj. elementy kan. deszczowej</li> <li> proj. urządzenia oczyszczające</li> <li> proj. zbiorniki retencyjne</li> </ul>	<ul style="list-style-type: none"> <li>proj. kanał technologiczny</li> <li>proj. telekom. linia napowietrzna</li> <li>proj. nurociąg kablowy</li> <li>proj. telekom. kanalizacja kablowa</li> <li>proj. studnia kablowa</li> <li>proj. słup telekom.</li> <li>sieci i urządzenia do rozbiórki</li> <li>proj. słup linii napowietrznej nN</li> <li>proj. linia napowietrzna nN</li> <li>proj. linia kablowa nN</li> <li>proj. linia kablowa SN</li> <li>proj. mufa kablowa</li> <li>proj. złącze kablowe</li> <li>proj. rura osłonowa</li> <li>proj. linia kablowa oświetleniowa</li> <li>proj. słup oświetleniowy z opława oświetleniową z źródłem światła typu LED</li> <li>proj. szafa oświetleniowa</li> <li> nawierzchnia zjazdów bitumicznych</li> <li> nawierzchnia zjazdów z kostki</li> <li> nawierzchnia zjazdów z kruszywa</li> <li> wyspa brukowana</li> <li> pas środkowy</li> <li> projektowany ekran akustyczny - 3.0m</li> <li> projektowany ekran akustyczny - 3.5m</li> <li> projektowany ekran akustyczny - 4.0m</li> <li> projektowany ekran akustyczny - 4.6m</li> </ul>
--	--

INWESTOR:  
Skarb Państwa - Generalny Dyrektor Dróg Krajowych i Autostrad reprezentowany przez Generalną Dyrekcję Dróg Krajowych i Autostrad Oddział w Krakowie, ul. Mogińska 25, 31-542, Kraków

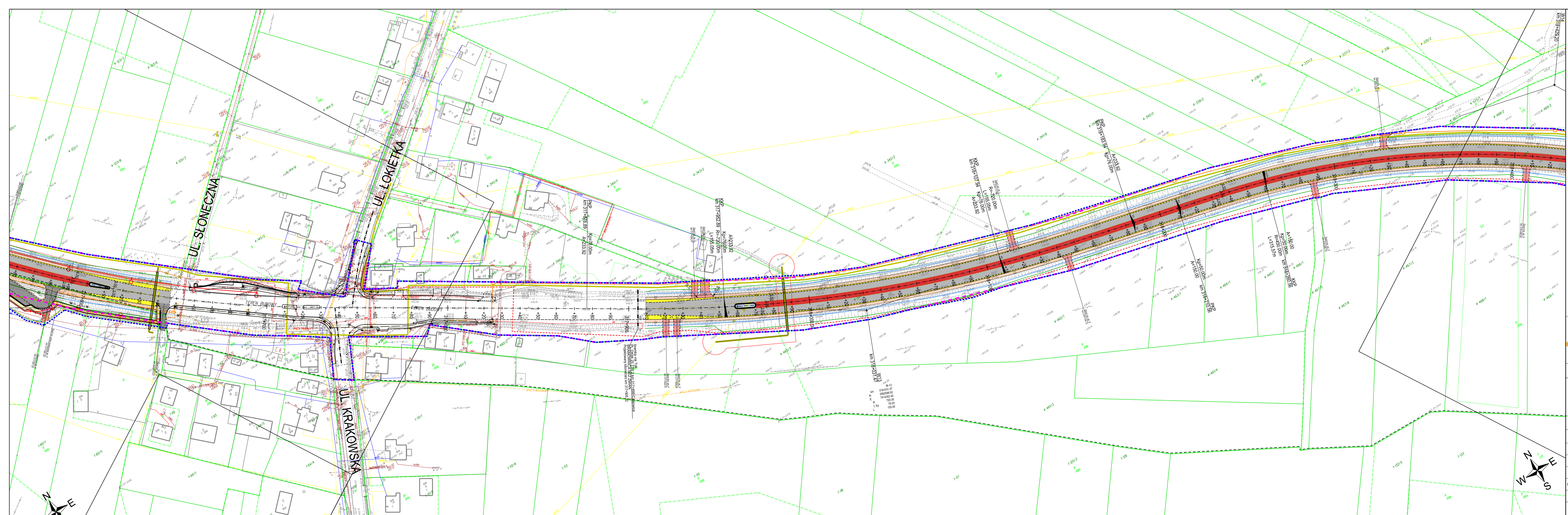
MPMosty MPRB  
LIDER KONSORCJUM  
MP-MOSTY Sp. z o.o. ul. Dekerta 18 30-703 Kraków

PARTNER KONSORCJUM  
MPRB Sp. z o.o. ul. Dekerta 18 30-703 Kraków

RODZAJ PROJEKTU: KONCEPCJA PROGRAMOWA UMOWA: nr I/82/ZI/1/2018 z dnia 18.04.2018 r.

**ROZBUDOWA DROGI KRAJOWEJ NR 94 NA ODCINKU JERZMANOWICE - GIEBUŁTÓW**

OBJEKT BUDOWLANY:	DROGA KRAJOWA NR 94	BRANŻA:	DROGOWA	NR TONU:	II.1.
TYTUŁ:	PLAN SYTUACYJNY - W1	NR RYS.	2.6	SKALA:	1:500
FUNKCJA:	TYTUŁ, IMIĘ I NAZWISKO	SPECIALNOŚĆ:	NR UPRZAWNIEN	DATA:	PODPIS
PROJEKTANT:	inż. Wojciech Jedrys	drogowa	SLK/0455/POOD/04	07.2019	<i>[Signature]</i>
PROJEKTANT:	mgr inż. Piotr Pedrycz	drogowa	MAP/0294/POOD/07	07.2019	<i>[Signature]</i>
OPRACOWUJĄCY:					
SPRAWDZAJĄCY:	mgr inż. Paweł Samek	konstr. - bud.	09/2000	07.2019	<i>[Signature]</i>



- ### LEGENDA
- pas istniejący DK94
  - pas istniejący dla innych dróg
  - pas projektowany dla innych dróg
  - granica działki ewidencyjnej
  - numer działki ewidencyjnej
  - proj. krawężł pobocza
  - proj. krawężł opaski
  - proj. oś drogi
  - proj. krawężnik wysoki
  - proj. krawężnik pobocza
  - proj. krawężnik obniżony
  - nawierzchnia bitumiczna drogi
  - nawierzchnia chodników-budowa
  - nawierzchnia chodników-przebudowa
  - nawierzchnia zatok autobusowych
  - pobocze gruntowe
  - opaski/pobocze umocnione/ściek
  - obiekt budowlany do rozbiórki
  - rów drogowy
  - rów drogowy umocniony
  - rozbiórka sieci wodociągowej
  - proj. sieć wodociągowa
  - proj. rura osłonowa na sieci
  - proj. hydrant nadziemny
  - rozbiórka sieci gazociągowej
  - proj. sieć gazociągowa
  - proj. rura osłonowa na sieci
  - proj. sieć gazociągowa DN 400
  - rozbiórka sieci kanalizacyjnej
  - proj. sieć kanalizacyjna
  - proj. rura osłonowa na sieci
  - proj. przebudowa szamba
  - rozbiórka sieci kanalizacyjnej
  - proj. sieć kanalizacyjna
  - proj. elementy kan. deszczowej
  - proj. urządzenia oczyszczające
  - proj. zbiorniki retencyjne
  - ZB-01
  - proj. kanał technologiczny
  - proj. telekom. linia napowietrzna
  - proj. rurociąg kablowy
  - proj. telekom. kanalizacja kablowa
  - proj. studnia kablowa
  - proj. słup telekom.
  - sieci i urządzenia do rozbiórki
  - proj. słup linii napowietrznej nN
  - MW
  - proj. linia napowietrzna nN
  - proj. linia kablowa nN
  - proj. linia kablowa SN
  - proj. mufa kablowa
  - proj. złącze kablowe
  - proj. rura osłonowa
  - proj. linia kablowa oświetleniowa
  - proj. słup oświetleniowy z opława oświetleniową
  - z źródłem światła typu LED
  - proj. szafa oświetleniowa
  - nawierzchnia zjazdów bitumicznych
  - nawierzchnia zjazdów z kostki
  - nawierzchnia zjazdów z kruszywa
  - wyspa brukowana
  - pas środkowy
  - projektowany ekran akustyczny - 3.0m
  - projektowany ekran akustyczny - 3.5m
  - projektowany ekran akustyczny - 4.0m
  - projektowany ekran akustyczny - 4.6m

INWESTOR:  
Skarb Państwa - Generalny  
Dyrektor Dróg Krajowych i Autostrad  
reprezentowany przez Generalną  
Dyrekcję Dróg Krajowych i Autostrad  
Oddział w Krakowie,  
ul. Mogińska 25, 31-542, Kraków

**MPMosty** **MPRB**

LIDER KONSORCJUM  
MP-MOSTY Sp. z o.o.  
ul. Dekerta 18  
30-703 Kraków

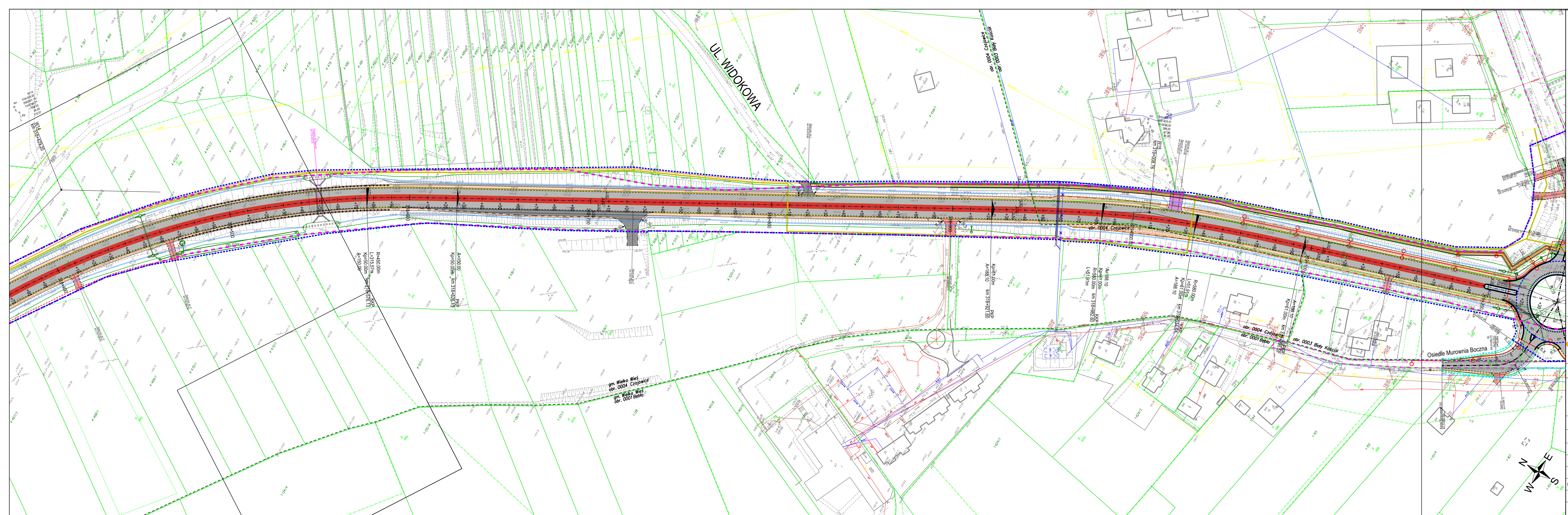
PARTNER KONSORCJUM  
MPRB Sp. z o.o.  
ul. Dekerta 18  
30-703 Kraków

RODZAJ PROJEKTU: KONCEPCJA PROGRAMOWA

UMOWA: nr I/82/ZI/1/2018  
z dnia 18.04.2018 r.

### ROZBUDOWA DRÓGI KRAJOWEJ NR 94 NA ODCINKU JERZMANOWICE - GIEBULÓW

OBIEKT BUDOWLANY:	DRÓGA KRAJOWA NR 94	BRANŻA:	DRÓGOWA	NR TONU:	II.1.
TYTUŁ:	PLAN SYTUACYJNY - W1	NR RYS.	2.7	SKALA:	1:500
FUNKCJA:	TYTUŁ, IMIĘ I NAZWISKO	SPECJALNOŚĆ:	NR UPRAWNIENIENI	DATA:	PODPIS
PROJEKTANT:	inż. Wojciech Jędrus	drogowa	SLK/0455/POOD/04	07.2019	<i>[Signature]</i>
PROJEKTANT:	mgr inż. Piotr Pedrycz	drogowa	MAP/0294/POOD/07	07.2019	<i>[Signature]</i>
OPRACOWUJĄCY:					
SPRAWDZAJĄCY:	mgr inż. Paweł Samek	konstr. - bud.	09/2000	07.2019	<i>[Signature]</i>



### LEGENDA

<ul style="list-style-type: none"> <li>pas istniejący DK94</li> <li>pas istniejący dla innych dróg</li> <li>pas projektowany DK94</li> <li>pas projektowany dla innych dróg</li> <li>granicza działki ewidencyjnej</li> <li>numer działki ewidencyjnej</li> <li>proj. krawężnik pobocza</li> <li>proj. krawężnik jezdni</li> <li>proj. krawężnik wysoki</li> <li>proj. obrzeża</li> <li>proj. krawężnik pobocza</li> <li>proj. krawężnik obniżony</li> </ul>	<ul style="list-style-type: none"> <li>proj. kanał technologiczny</li> <li>proj. telekom. linia napowietrzna</li> <li>proj. rurociąg kablowy</li> <li>proj. telekom. kanalizacja kablowa</li> <li>proj. studnia kablowa</li> <li>proj. słup telekom.</li> <li>sieci i urządzenia do rozbiórki</li> <li>proj. słup linii napowietrznej nN</li> <li>MW - proj. linia napowietrzna nN</li> <li>proj. linia kablowa nN</li> <li>proj. linia kablowa SN</li> <li>proj. mufa kablowa</li> <li>proj. złącze kablowe</li> <li>proj. rura osłonowa</li> <li>proj. linia kablowa oświetleniowa</li> <li>proj. słup oświetleniowy z opławką oświetleniową</li> <li>proj. szafa oświetleniowa</li> </ul>
<ul style="list-style-type: none"> <li>nawierzchnia bitumiczna drogi</li> <li>nawierzchnia chodników-budowa</li> <li>nawierzchnia chodników-przebudowa</li> <li>nawierzchnia zatok autobusowych</li> <li>pobocze gruntowe</li> <li>opaski/pobocze umocnione/ściek</li> </ul>	<ul style="list-style-type: none"> <li>nawierzchnia zjazdów bitumicznych</li> <li>nawierzchnia zjazdów z kostki</li> <li>nawierzchnia zjazdów z kruszywa</li> <li>wyspa brukowana</li> <li>pas środkowy</li> <li>projektowany ekran akustyczny - 3.0m</li> <li>projektowany ekran akustyczny - 3.5m</li> <li>projektowany ekran akustyczny - 4.0m</li> <li>projektowany ekran akustyczny - 4.6m</li> </ul>
<ul style="list-style-type: none"> <li>objekt budowlany do rozbiórki</li> <li>rów drogowy</li> <li>rów drogowy umocniony</li> <li>rozbiórka sieci wodociągowej</li> <li>proj. sieć wodociągowa</li> <li>proj. rura osłonowa na sieci</li> <li>proj. hydrant nadziemny</li> <li>rozbiórka sieci gazociągowej</li> <li>proj. sieć gazociągowa</li> <li>proj. rura osłonowa na sieci</li> <li>proj. sieć gazociągowa DN 400</li> <li>rozbiórka sieci kanalizacyjnej</li> <li>proj. sieć kanalizacyjna</li> <li>proj. rura osłonowa na sieci</li> <li>proj. przebudowa szamba</li> <li>rozbiórka sieci kanalizacyjnej</li> <li>proj. sieć kanalizacyjna</li> <li>proj. elementy kan. deszczowej</li> <li>proj. urządzenia oczyszczające</li> <li>proj. zbiorniki retencyjne</li> </ul>	<ul style="list-style-type: none"> <li>ZB-01</li> </ul>

**INWESTOR:** Skarb Państwa - Generalny Dyrektor Dróg Krajowych i Autostrad reprezentowany przez Generalną Dyrekcję Dróg Krajowych i Autostrad Oddział w Krakowie, ul. Mogińska 25, 31-542, Kraków

**MPMosty** **MPRB**

**LIDER KONSORCJUM** MP-MOSTY Sp. z o.o. ul. Dekerta 18 30-703 Kraków

**PARTNER KONSORCJUM** MPRB Sp. z o.o. ul. Dekerta 18 30-703 Kraków

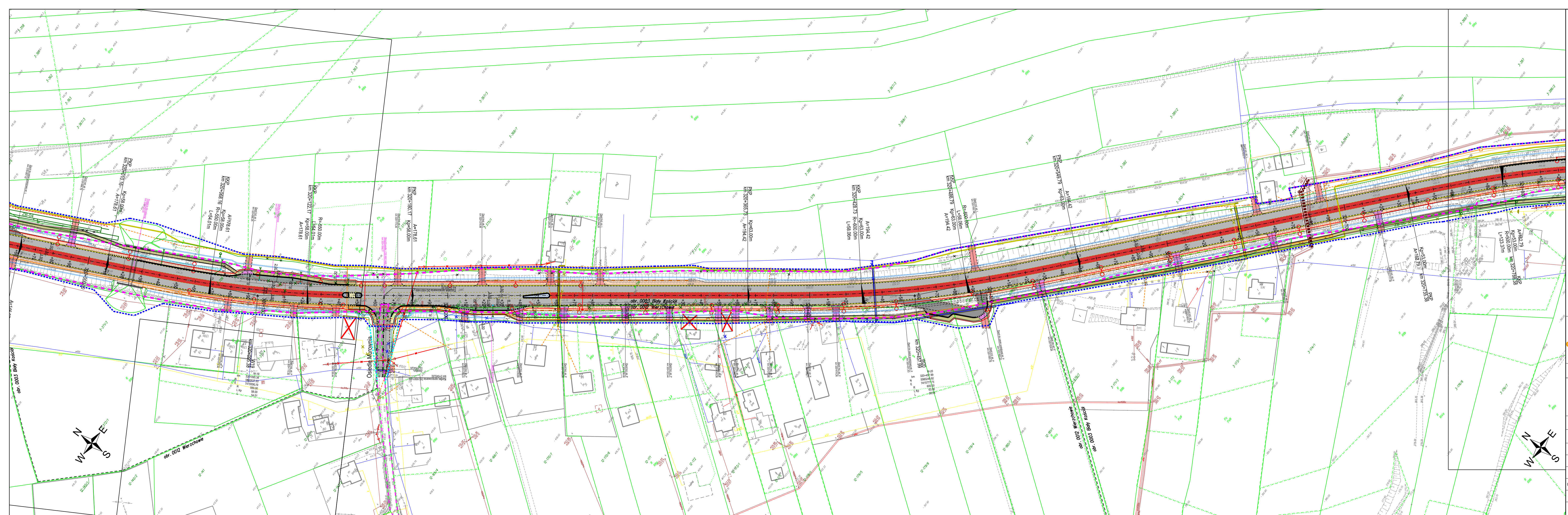
**RODZAJ PROJEKTU:** KONCEPCJA PROGRAMOWA **UMOWA:** nr I/82/ZJ/1/2018 z dnia 18.04.2018 r.

**ZADANIE:** ROZBUDOWA DROGI KRAJOWEJ NR 94 NA ODCINKU JERZMANOWICE - GIEBUŁTÓW

OBIEKT BUDOWLANY:	DROGA KRAJOWA NR 94	BRANŻA:	DROGOWA	NR TONU:	II.1.
TYTUŁ:	PLAN SYTUACYJNY - W1	NR RYS.	2.8	SKALA:	1:500
FUNKCJA:	TYTUŁ, IMIĘ I NAZWISKO	SPECJALNOŚĆ:	NR UPRAWNIENIENI	DATA:	PODPIS
PROJEKTANT:	inż. Wojciech Jędrus	drogowa	SLK/0455/POOD/04	07.2019	<i>[Signature]</i>
PROJEKTANT:	mgr inż. Piotr Prydzicz	drogowa	MAP/0294/POOD/07	07.2019	<i>[Signature]</i>
OPRACOWUJĄCY:					
SPRAWDZAJĄCY:	mgr inż. Paweł Samek	konstr. - bud.	09/2000	07.2019	<i>[Signature]</i>







### LEGENDA

<ul style="list-style-type: none"> <li>pas istniejący DK94</li> <li>pas istniejący dla innych dróg</li> <li>pas projektowany dla innych dróg</li> <li>granica działki ewidencyjnej</li> <li>numer działki ewidencyjnej</li> <li>proj. krawężł pobocza</li> <li>proj. krawężł opaski</li> <li>proj. krawężł jezdni</li> <li>proj. krawężnik wysoki</li> <li>proj. obrzeża</li> <li>proj. krawężł pobocza</li> <li>proj. krawężnik obniżony</li> <li>nawierzchnia bitumiczna drogi</li> <li>nawierzchnia chodników-budowa</li> <li>nawierzchnia chodników-przebudowa</li> <li>nawierzchnia zatok autobusowych</li> <li>pobocze gruntowe</li> <li>opaska/pobocze umocnione/ściek</li> <li>obiekt budowlany do rozbiórki</li> <li>rów drogowy</li> <li>rów drogowy umocniony</li> <li>rozbiórka sieci wodociągowej</li> <li>proj. sieć wodociągowa</li> <li>proj. rura osłonowa na sieci</li> <li>proj. hydrant nadziemny</li> <li>rozbiórka sieci gazociągowej</li> <li>proj. sieć gazociągowa</li> <li>proj. rura osłonowa na sieci</li> <li>proj. sieć gazociągowa DN 400</li> <li>rozbiórka sieci kanalizacyjnej</li> <li>proj. sieć kanalizacyjna</li> <li>proj. rura osłonowa na sieci</li> <li>proj. przebudowa szamba</li> <li>rozbiórka sieci kanalizacyjnej</li> <li>proj. sieć kanalizacyjna</li> <li>proj. elementy kan. deszczowej</li> <li>proj. urządzenia oczyszczające</li> <li>proj. zbiorniki retencyjne</li> </ul>	<ul style="list-style-type: none"> <li>proj. kanał technologiczny</li> <li>proj. telekom. linia napowietrzna</li> <li>proj. rurociąg kablowy</li> <li>proj. telekom. kanalizacja kablowa</li> <li>proj. studnia kablowa</li> <li>proj. słup telekom.</li> <li>sieci i urządzenia do rozbiórki</li> <li>proj. słup linii napowietrznej nN</li> <li>MW</li> <li>proj. linia napowietrzna nN</li> <li>proj. linia kablowa nN</li> <li>proj. linia kablowa SN</li> <li>proj. mufa kablowa</li> <li>proj. złącze kablowe</li> <li>proj. rura osłonowa</li> <li>proj. linia kablowa oświetleniowa</li> <li>proj. słup oświetleniowy z opława oświetleniową z źródłem światła typu LED</li> <li>proj. szafa oświetleniowa</li> <li>nawierzchnia zjazdów bitumicznych</li> <li>nawierzchnia zjazdów z kostki</li> <li>nawierzchnia zjazdów z kruszywa</li> <li>wyspa brukowana</li> <li>pas środkowy</li> <li>projektowany ekran akustyczny - 3.0m</li> <li>projektowany ekran akustyczny - 3.5m</li> <li>projektowany ekran akustyczny - 4.0m</li> <li>projektowany ekran akustyczny - 4.6m</li> </ul>
--	---

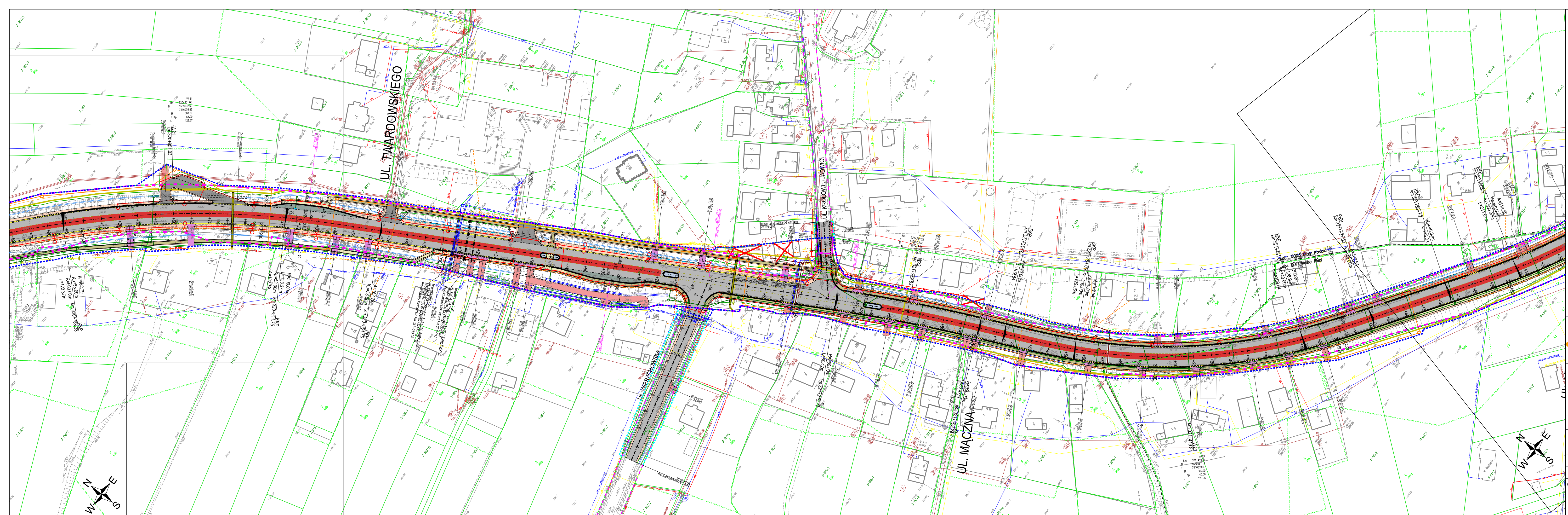
**INWESTOR:**  
 Skarb Państwa - Generalny Dyrektor Dróg Krajowych i Autostrad reprezentowany przez Generalną Dyrekcję Dróg Krajowych i Autostrad Oddział w Krakowie, ul. Mogiłańska 25, 31-542, Kraków

**MPMosty** **MPRB**  
 LIDER KONSORCJUM: MP-MOSTY Sp. z o.o., ul. Dekerta 18, 30-703 Kraków  
 PARTNER KONSORCJUM: MPRB Sp. z o.o., ul. Dekerta 18, 30-703 Kraków

**ROZBUDOWA DRÓGI KRAJOWEJ NR 94 NA ODCINKU JERZMANOWICE - GIEBUŁTÓW**

ROZDZIAŁ: KONCEPCJA PROGRAMOWA  
 UMOWA: nr I/82/ZJ/1/2018 z dnia 18.04.2018 r.

OBIEKT BUDOWLANY:	DRÓGA KRAJOWA NR 94	BRANŻA:	DRÓGOWA	NR TONU:	II.1.
TYTUŁ:	PLAN SYTUACYJNY - W1	NR RYS.	2.10	SKALA:	1:500
FUNKCJA:	TYTUŁ, IMIĘ I NAZWISKO	SPECJALNOŚĆ:	NR UPRAWNIEN:	DATA:	PODPIS
PROJEKTANT:	inż. Wojciech Jedrys	drogowa	SLK/0455/POOD/04	07.2019	<i>[Signature]</i>
PROJEKTANT:	mgr inż. Piotr Pedrycz	drogowa	MAP/0294/POOD/07	07.2019	<i>[Signature]</i>
OPRACOWUJĄCY:					
SPRAWDZAJĄCY:	mgr inż. Paweł Samek	konstr. - bud.	09/2000	07.2019	<i>[Signature]</i>



### LEGENDA

<ul style="list-style-type: none"> <li>pas istniejący DK94</li> <li>pas istniejący dla innych dróg</li> <li>pas projektowany DK94</li> <li>pas projektowany dla innych dróg</li> <li>granica działki ewidencyjnej</li> <li>numer działki ewidencyjnej</li> <li>proj. krawężł pobocza</li> <li>proj. krawężł opaski</li> <li>proj. osł drogi</li> <li>proj. krawężnik wysoki</li> <li>proj. obrzeża</li> <li>proj. krawężł pobocza</li> <li>proj. krawężnik obniżony</li> <li>nawierzchnia bitumiczna drogi</li> <li>nawierzchnia chodników-budowa</li> <li>nawierzchnia chodników-przebudowa</li> <li>nawierzchnia zatok autobusowych</li> <li>pobocze gruntowe</li> <li>opaska/pobocze umocnione/ściek</li> <li>obekt budowlany do rozbiórki</li> <li>rów drogowy</li> <li>rów drogowy umocniony</li> <li>rozbiórka sieci wodociągowej</li> <li>proj. sieć wodociągowa</li> <li>proj. rura osłonowa na sieci</li> <li>proj. hydrant nadziemny</li> <li>rozbiórka sieci gazociągowej</li> <li>proj. sieć gazociągowa</li> <li>proj. rura osłonowa na sieci</li> <li>proj. sieć gazociągowa DN 400</li> <li>rozbiórka sieci kanalizacyjnej</li> <li>proj. sieć kanalizacyjna</li> <li>proj. rura osłonowa na sieci</li> <li>proj. przebudowa szamba</li> <li>rozbiórka sieci kanalizacyjnej</li> <li>proj. sieć kanalizacyjna</li> <li>proj. elementy kan. deszczowej</li> <li>proj. urządzenia oczyszczające</li> <li>proj. zbiorniki retencyjne</li> </ul>	<ul style="list-style-type: none"> <li>proj. kanał technologiczny</li> <li>proj. telekom. linia napowietrzna</li> <li>proj. rurociąg kablowy</li> <li>proj. telekom. kanalizacja kablowa</li> <li>proj. studnia kablowa</li> <li>proj. słup telekom.</li> <li>sieci i urządzenia do rozbiórki</li> <li>proj. słup linii napowietrznej nN</li> <li>MW</li> <li>proj. linia napowietrzna nN</li> <li>proj. linia kablowa nN</li> <li>proj. linia kablowa SN</li> <li>proj. mufa kablowa</li> <li>proj. złącze kablowe</li> <li>proj. rura osłonowa</li> <li>proj. linia kablowa oświetleniowa</li> <li>proj. słup oświetleniowy z opława oświetleniową</li> <li>z źródłem światła typu LED</li> <li>proj. szafa oświetleniowa</li> <li>nawierzchnia zjazdów bitumicznych</li> <li>nawierzchnia zjazdów z kostki</li> <li>nawierzchnia zjazdów z kruszywa</li> <li>wyspa brukowana</li> <li>pas środkowy</li> <li>projektowany ekran akustyczny - 3.0m</li> <li>projektowany ekran akustyczny - 3.5m</li> <li>projektowany ekran akustyczny - 4.0m</li> <li>projektowany ekran akustyczny - 4.6m</li> </ul>
---	--

**INWESTOR:** Skarb Państwa - Generalny Dyrektor Dróg Krajowych i Autostrad reprezentowany przez Generalną Dyrekcję Dróg Krajowych i Autostrad, Oddział w Krakowie, ul. Mogińska 25, 31-542, Kraków

**MPMosty** **MPRB**

**LIDER KONSORCJUM:** MP-MOSTY Sp. z o.o., ul. Dekerta 18, 30-703 Kraków

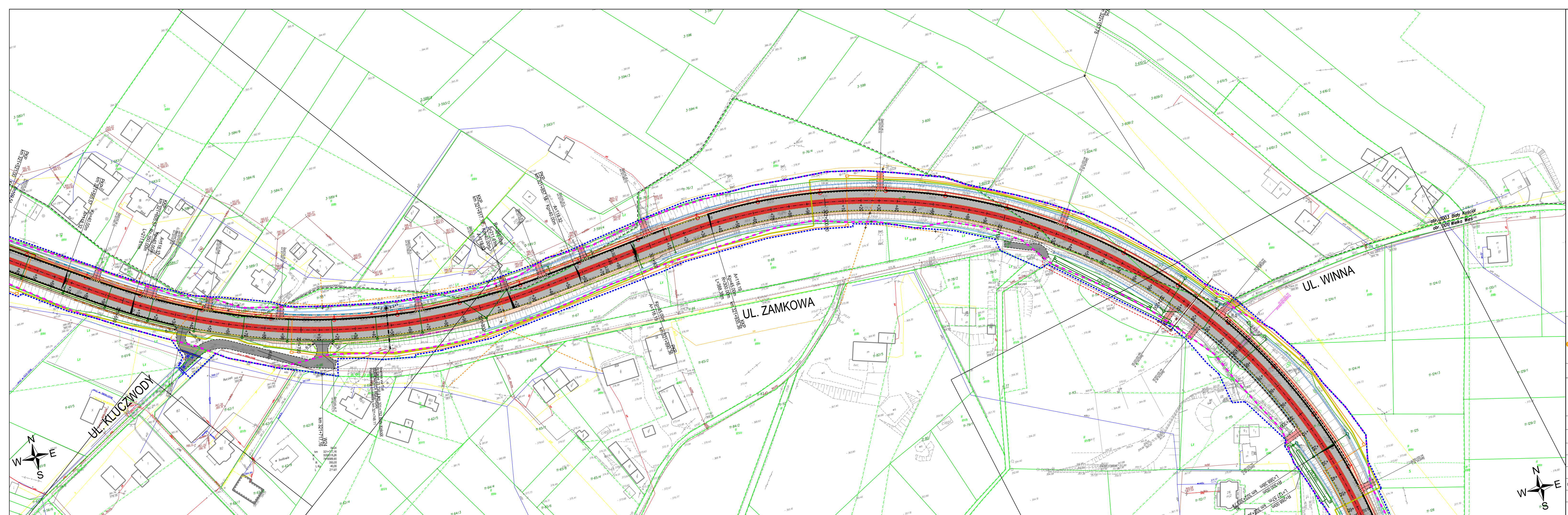
**PARTNER KONSORCJUM:** MPRB Sp. z o.o., ul. Dekerta 18, 30-703 Kraków

**RODZAJ PROJEKTU:** KONCEPCJA PROGRAMOWA

**UMOWA:** nr I/82/ZJ/1/2018 z dnia 18.04.2018 r.

**ZADANIE:** ROZBUDOWA DRÓGI KRAJOWEJ NR 94 NA ODCINKU JERZMANOWICE - GIEBUL TÓW

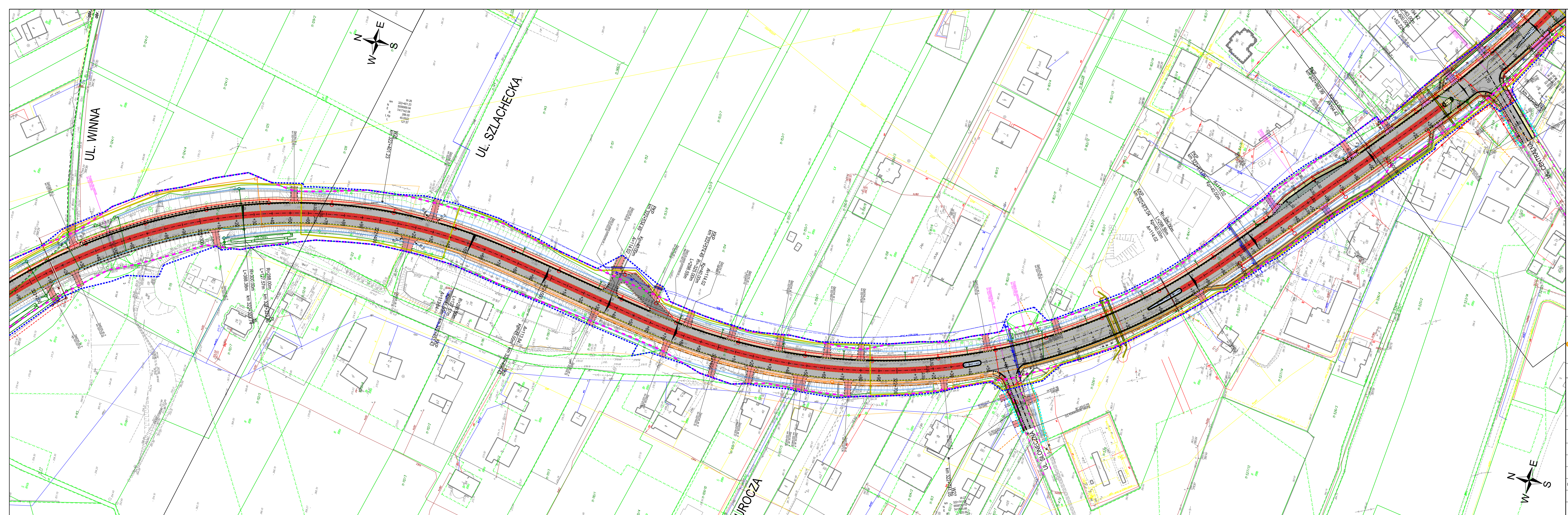
OBIEKT BUDOWLANY:	DRÓGA KRAJOWA NR 94	BRANŻA:	DRÓGOWA	NRTOMU:	II.1.
TYTUŁ:	PLAN SYTUACYJNY - W1	NR RYS.	2.11	SKALA:	1:500
FUNKCJA:	TYTUŁ, IMIĘ I NAZWISKO	SPECIALNOŚĆ:	NR URZĄWIENIEN	DATA:	PODPIS
PROJEKTANT:	inż. Wojciech Jedrys	drogowa	SLK0455/POOD/04	07.2019	<i>[Signature]</i>
PROJEKTANT:	mgr inż. Piotr Pedrycz	drogowa	MAP0294/POOD/07	07.2019	<i>[Signature]</i>
OPRACOWUJĄCY:					
SPRAWDZAJĄCY:	mgr inż. Paweł Samek	konstr. - bud.	09/2000	07.2019	<i>[Signature]</i>



### LEGENDA

<ul style="list-style-type: none"> <li>proj. pas istniejący DK94</li> <li>pas istniejący dla innych dróg</li> <li>pas projektowany DK94</li> <li>pas projektowany dla innych dróg</li> <li>granica działki ewidencyjnej</li> <li>numer działki ewidencyjnej</li> <li>proj. krawężnik pobocza</li> <li>proj. krawężnik opaski</li> <li>proj. pas drogi</li> <li>proj. krawężnik wysoki</li> <li>proj. obrzeża</li> <li>proj. krawężnik pobocza</li> <li>proj. krawężnik obniżony</li> <li>nawierzchnia bitumiczna drogi</li> <li>nawierzchnia chodników-budowa</li> <li>nawierzchnia chodników-przebudowa</li> <li>nawierzchnia zatok autobusowych</li> <li>pobocze gruntowe</li> <li>opaska/pobocze umocnione/ściek</li> <li>obekt budowlany do rozbiórki</li> <li>rów drogowy</li> <li>rów drogowy umocniony</li> <li>rozbiórka sieci wodociągowej</li> <li>proj. sieć wodociągowa</li> <li>proj. rura osłonowa na sieci</li> <li>proj. hydrant nadziemny</li> <li>rozbiórka sieci gazociągowej</li> <li>proj. sieć gazociągowa</li> <li>proj. rura osłonowa na sieci</li> <li>proj. sieć gazociągowa DN 400</li> <li>rozbiórka sieci kanalizacyjnej</li> <li>proj. sieć kanalizacyjna</li> <li>proj. rura osłonowa na sieci</li> <li>proj. przebudowa szamba</li> <li>rozbiórka sieci kanalizacyjnej</li> <li>proj. sieć kanalizacyjna</li> <li>proj. elementy kan. deszczowej</li> <li>proj. urządzenia oczyszczające</li> <li>proj. zbiorniki retencyjne</li> </ul>	<ul style="list-style-type: none"> <li>proj. kanał technologiczny</li> <li>proj. telekom. linia napowietrzna</li> <li>proj. turociąg kablowy</li> <li>proj. telekom. kanalizacja kablowa</li> <li>proj. studnia kablowa</li> <li>proj. słup telekom.</li> <li>sieci i urządzenia do rozbiórki</li> <li>proj. słup linii napowietrznej nN</li> <li>proj. linia napowietrzna nN</li> <li>proj. linia kablowa nN</li> <li>proj. linia kablowa SN</li> <li>proj. mufa kablowa</li> <li>proj. złącze kablowe</li> <li>proj. rura osłonowa</li> <li>proj. linia kablowa oświetleniowa</li> <li>proj. słup oświetleniowy z opławką oświetleniową z źródłem światła typu LED</li> <li>proj. szafa oświetleniowa</li> <li>nawierzchnia zjazdów bitumicznych</li> <li>nawierzchnia zjazdów z kostki</li> <li>nawierzchnia zjazdów z kruszywa</li> <li>wyspa brukowana</li> <li>pas środkowy</li> <li>projektowany ekran akustyczny - 3.0m</li> <li>projektowany ekran akustyczny - 3.5m</li> <li>projektowany ekran akustyczny - 4.0m</li> <li>projektowany ekran akustyczny - 4.6m</li> </ul>
---	--

<b>INWESTOR:</b> Skarb Państwa - Generalny Dyrektor Dróg Krajowych i Autostrad reprezentowany przez Generalną Dyrekcję Dróg Krajowych i Autostrad Oddział w Krakowie, ul. Mogińska 25, 31-542, Kraków		<b>MPMosty</b>		<b>MPRB</b>	
<b>RODZAJ PROJEKTU:</b> KONCEPCJA PROGRAMOWA		<b>UMOWA:</b> nr I/82/ZI/1/2018 z dnia 18.04.2018 r.		<b>PARTNER KONSORCJUM:</b> MPRB Sp. z o.o. ul. Dekerta 18 30-703 Kraków	
<b>ROZBUDOWA DROGI KRAJOWEJ NR 94 NA ODCINKU JERZMANOWICE - GIEBUL TÓW</b>					
<b>OBIEKT BUDOWLANY:</b> DROGA KRAJOWA NR 94		<b>BRANŻA:</b> DROGOWA		<b>NR TONU:</b> II.1.	
<b>TYTUŁ:</b> PLAN SYTUACYJNY - W1		<b>NR RYS.</b> 2.12		<b>SKALA:</b> 1:500	
<b>FUNKCJA:</b>		<b>SPECIALNOŚĆ:</b>		<b>NR UPRRAWNIEN:</b>	
<b>PROJEKTANT:</b> inż. Wojciech Jędrus		<b>DRGOWA:</b> SLK0455/POOD/04		<b>DATA:</b> 07.2019	
<b>PROJEKTANT:</b> mgr inż. Piotr Pedrycz		<b>DRGOWA:</b> MAP0294/POOD/07		<b>DATA:</b> 07.2019	
<b>OPRACOWUJĄCY:</b>		<b>konstr. - bud.</b>		<b>DATA:</b> 09.2000	
<b>SPRAWDZAJĄCY:</b> mgr inż. Paweł Samek		<b>konstr. - bud.</b>		<b>DATA:</b> 07.2019	



### LEGENDA

<ul style="list-style-type: none"> <li>— pas istniejący DK94</li> <li>— pas istniejący dla innych dróg</li> <li>— pas projektowany dla innych dróg</li> <li>— granica działki ewidencyjnej</li> <li>— numer działki ewidencyjnej</li> <li>— proj. krawężł pobocza</li> <li>— proj. krawężł opaski</li> <li>— proj. osłona</li> <li>— proj. krawężnik wysoki</li> <li>— proj. obrzeża</li> <li>— proj. krawężł pobocza</li> <li>— proj. krawężnik obniżony</li> <li>— nawierzchnia bitumiczna drogi</li> <li>— nawierzchnia chodników-budowa</li> <li>— nawierzchnia chodników-przebudowa</li> <li>— nawierzchnia zatok autobusowych</li> <li>— pobocze gruntowe</li> <li>— opaska/pobocze umocnione/ściek</li> <li>— obiekt budowlany do rozbiórki</li> <li>— rów drogowy</li> <li>— rów drogowy umocniony</li> <li>— rozbiórka sieci wodociągowej</li> <li>— proj. sieć wodociągowa</li> <li>— proj. rura osłonowa na sieci</li> <li>— proj. hydrant nadziemny</li> <li>— rozbiórka sieci gazociągowej</li> <li>— proj. sieć gazociągowa</li> <li>— proj. rura osłonowa na sieci</li> <li>— proj. sieć gazociągowa DN 400</li> <li>— rozbiórka sieci kanalizacyjnej</li> <li>— proj. sieć kanalizacyjna</li> <li>— proj. rura osłonowa na sieci</li> <li>— proj. przebudowa szamba</li> <li>— rozbiórka sieci kanalizacyjnej</li> <li>— proj. sieć kanalizacyjna</li> <li>— proj. elementy kan. deszczowej</li> <li>— proj. urządzenia oczyszczające</li> <li>— proj. zbiorniki retencyjne</li> </ul>	<ul style="list-style-type: none"> <li>— proj. kanał technologiczny</li> <li>— proj. telekom. linia napowietrzna</li> <li>— proj. turociąg kablowy</li> <li>— proj. telekom. kanalizacja kablowa</li> <li>— proj. studnia kablowa</li> <li>— proj. słup telekom.</li> <li>— sieci i urządzenia do rozbiórki</li> <li>— proj. słup linii napowietrznej nN</li> <li>— MW</li> <li>— proj. linia napowietrzna nN</li> <li>— proj. linia kablowa nN</li> <li>— proj. linia kablowa SN</li> <li>— proj. mufa kablowa</li> <li>— proj. złącze kablowe</li> <li>— proj. rura osłonowa</li> <li>— proj. linia kablowa oświetleniowa</li> <li>— proj. słup oświetleniowy z opławką oświetleniową</li> <li>— z źródłem światła typu LED</li> <li>— proj. szafa oświetleniowa</li> <li>— nawierzchnia zjazdów bitumicznych</li> <li>— nawierzchnia zjazdów z kostki</li> <li>— nawierzchnia zjazdów z kruszywa</li> <li>— wyspa brukowana</li> <li>— pas środkowy</li> <li>— projektowany ekran akustyczny - 3.0m</li> <li>— projektowany ekran akustyczny - 3.5m</li> <li>— projektowany ekran akustyczny - 4.0m</li> <li>— projektowany ekran akustyczny - 4.6m</li> </ul>
--	---

**INWESTOR:** Skarb Państwa - Generalny Dyrektor Dróg Krajowych i Autostrad reprezentowany przez Generalną Dyrekcję Dróg Krajowych i Autostrad Oddział w Krakowie, ul. Mogińska 25, 31-542, Kraków

**MPMosty** **MPRB**

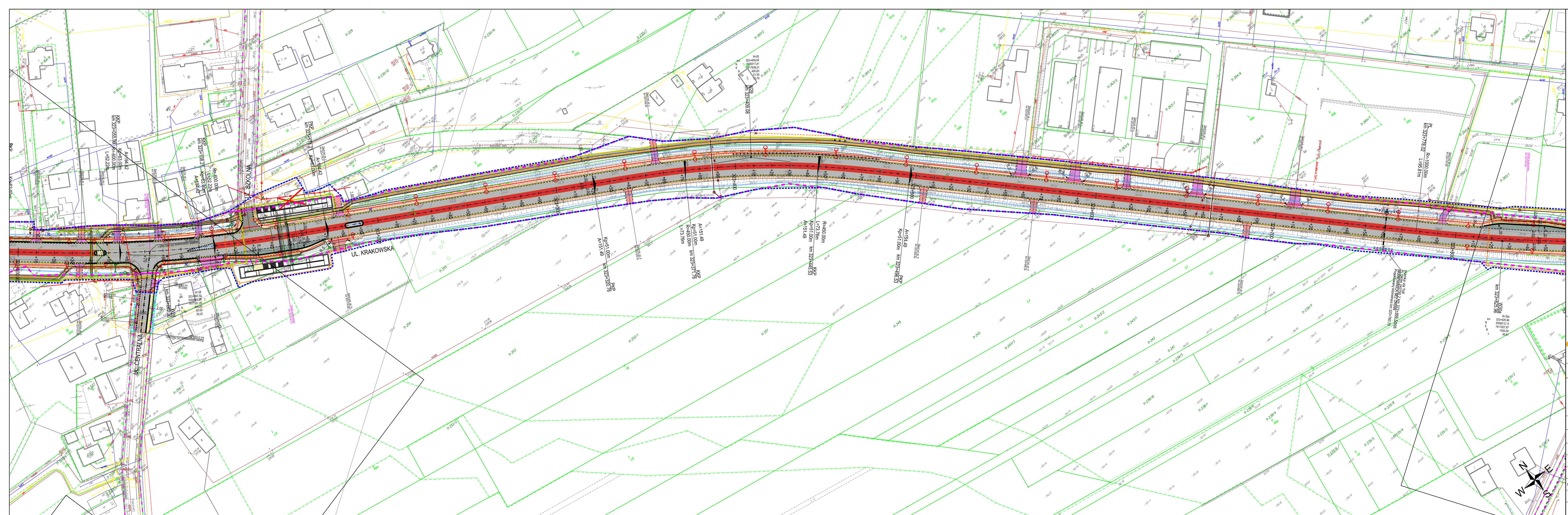
**LIDER KONSORCJUM:** MP-MOSTY Sp. z o.o. ul. Dekerta 18 30-703 Kraków

**PARTNER KONSORCJUM:** MPRB Sp. z o.o. ul. Dekerta 18 30-703 Kraków

**RODZAJ PROJEKTU:** KONCEPCJA PROGRAMOWA **UMOWA:** nr I/82/ZI/1/2018 z dnia 18.04.2018 r.

**ZADANIE:** ROZBUDOWA DROGI KRAJOWEJ NR 94 NA ODCINKU JERZMANOWICE - GIEBUŁTÓW

OBIEKT BUDOWLANY:	DROGA KRAJOWA NR 94	BRANŻA:	DROGOWA	NR TOMU:	II.1.
TYTUŁ:	PLAN SYTUACYJNY - W1	NR RYS.	2.13	SKALA:	1:500
FUNKCJA:	TYTUŁ, IMIĘ I NAZWISKO	SPECIALNOŚĆ:	NR UPRRAWNIEN	DATA:	PODPIS
PROJEKTANT:	inż. Wojciech Jedrys	drogowa	SLK/0455/POOD/04	07.2019	<i>[Signature]</i>
PROJEKTANT:	mgr inż. Piotr Pedrycz	drogowa	MAP/0294/POOD/07	07.2019	<i>[Signature]</i>
OPRACOWUJĄCY:					
SPRAWDZAJĄCY:	mgr inż. Paweł Samek	konstr. - bud.	09/2000	07.2019	<i>[Signature]</i>



- ### LEGENDA
- pas istniejący DK94
  - pas istniejący dla innych dróg
  - pas projektowany dla innych dróg
  - granica działki ewidencyjnej
  - numer działki ewidencyjnej
  - proj. krawężń pobożca
  - proj. krawężń jezdni
  - proj. osłona drogi
  - proj. krawężń wysoki
  - proj. obrzeża
  - proj. krawężń pobożca
  - proj. krawężń obniżony
  - nawierzchnia bitumiczna drogi
  - nawierzchnia chodników-budowa
  - nawierzchnia chodników-przebudowa
  - nawierzchnia zatok autobusowych
  - pobożca gruntowe
  - opaski/pobożca umocnione/ściek
  - obiekt budowlany do rozbiórki
  - rów drogowy
  - rów drogowy umocniony
  - rozbiórka sieci wodociągowej
  - proj. sieć wodociągowa
  - proj. rura osłona na sieci
  - proj. hydrant nadziemny
  - rozbiórka sieci gazociągowej
  - proj. sieć gazociągowa
  - proj. rura osłona na sieci
  - proj. sieć gazociągowa DN 400
  - rozbiórka sieci kanalizacyjnej
  - proj. sieć kanalizacyjna
  - proj. rura osłona na sieci
  - proj. przebudowa szamba
  - rozbiórka sieci kanalizacyjnej
  - proj. sieć kanalizacyjna
  - proj. elementy kan. deszczowej
  - proj. urządzenia oczyszczające
  - proj. zbiorniki retencyjne
  - ZB-01
  - proj. kanał technologiczny
  - proj. telekom. linia napowietrzna
  - proj. rurociąg kablowy
  - proj. telekom. kanalizacja kablowa
  - proj. studnia kablowa
  - proj. słup telekom.
  - sieci i urządzenia do rozbiórki
  - proj. słup linii napowietrznej nN
  - proj. linia napowietrzna nN
  - proj. linia kablowa nN
  - proj. linia kablowa SN
  - proj. mufa kablowa
  - proj. złącze kablowe
  - proj. rura osłona
  - proj. linia kablowa oświetleniowa
  - proj. słup oświetleniowy z oprawą oświetleniową z źródłem światła typu LED
  - proj. szafa oświetleniowa
  - nawierzchnia zjazdów bitumicznych
  - nawierzchnia zjazdów z kostki
  - nawierzchnia zjazdów z kruszywa
  - wyspa brukowana
  - pas środkowy
  - projektowany ekran akustyczny - 3.0m
  - projektowany ekran akustyczny - 3.5m
  - projektowany ekran akustyczny - 4.0m
  - projektowany ekran akustyczny - 4.6m

**INWESTOR:**  
Skarb Państwa - Generalny Dyrektor Dróg Krajowych i Autostrad reprezentowany przez Generalną Dyrekcję Dróg Krajowych i Autostrad Oddział w Krakowie, ul. Mogińska 25, 31-542, Kraków

**MPMosty** **MPRB**

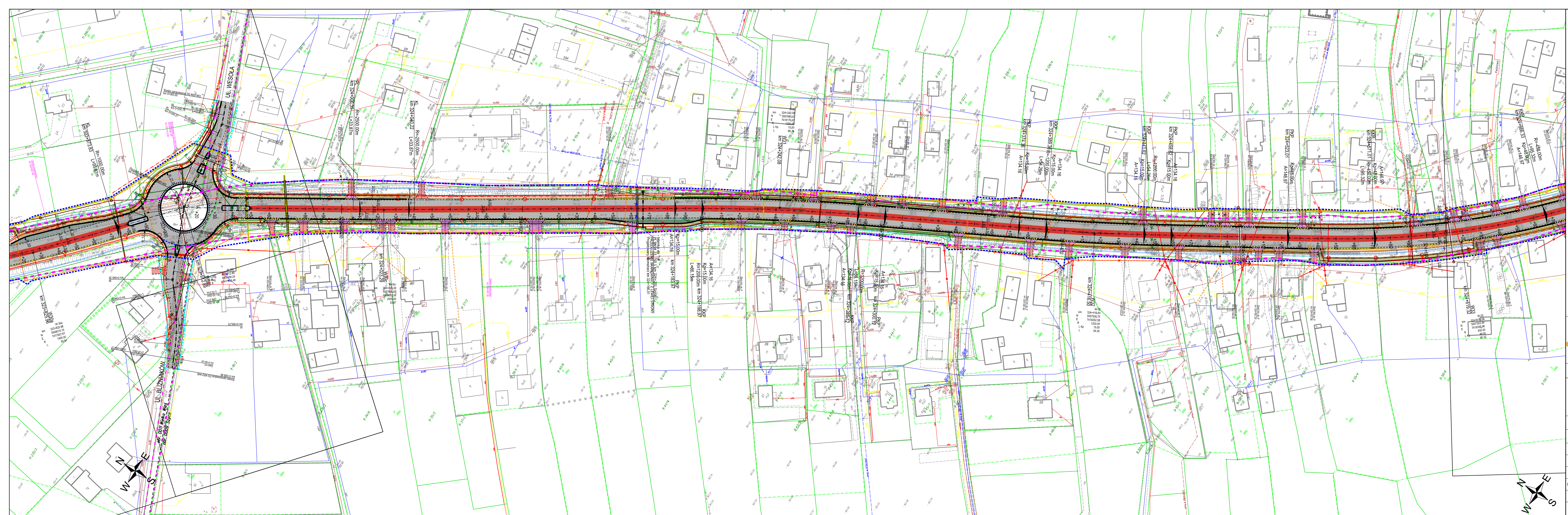
**LIDER KONSORCJUM:** MP-MOSTY Sp. z o.o. ul. Dekerta 18 30-703 Kraków

**PARTNER KONSORCJUM:** MPRB Sp. z o.o. ul. Dekerta 18 30-703 Kraków

RODZAJ PROJEKTU: KONCEPCJA PROGRAMOWA UMOWA: nr I/82/ZI/1/2018 z dnia 18.04.2018 r.

**ZADANIE:**  
ROZBUDOWA DROGI KRAJOWEJ NR 94 NA ODCINKU JERZMANOWICE - GIEBULTÓW

OBIEKT BUDOWLANY:	DROGA KRAJOWA NR 94	BRANŻA:	DROGOWA	NR TONU:	II.1.
TYTUŁ:	PLAN SYTUACYJNY - W1	NR RYS.	2.14	SKALA:	1:500
FUNKCJA:	TYTUŁ, IMIĘ NAZWISKO	SPECJALNOŚĆ:	NR UPRAWNIENI	DATA:	PODPIS
PROJEKTANT:	inż. Wojciech Jedrys	drogowa	SLK/0455/POOD/04	07.2019	<i>[Signature]</i>
PROJEKTANT:	mgr inż. Piotr Pedrycz	drogowa	MAP/0294/POOD/07	07.2019	<i>[Signature]</i>
OPRACOWUJĄCY:					
SPRAWDZAJĄCY:	mgr inż. Paweł Samek	konstr. - bud.	09/2000	07.2019	<i>[Signature]</i>



### LEGENDA

<ul style="list-style-type: none"> <li>— pas istniejący DK94</li> <li>— pas istniejący dla innych dróg</li> <li>— pas projektowany dla innych dróg</li> <li>— granica działki ewidencyjnej</li> <li>— numer działki ewidencyjnej</li> <li>— krawężnik pobocza</li> <li>— krawężnik jezni</li> <li>— pros drog</li> <li>— krawężnik wysoki</li> <li>— krawężnik niski</li> <li>— krawężnik obniżony</li> <li>— nawierzchnia bitumiczna drogi</li> <li>— nawierzchnia chodników-budowa</li> <li>— nawierzchnia chodników-przebudowa</li> <li>— nawierzchnia zatok autobusowych</li> <li>— pobocze gruntowe</li> <li>— opaski/pobocze umocnione/ściek</li> <li>— obiekt budowlany do rozbiórki</li> <li>— rów drogowy</li> <li>— rów drogowy umocniony</li> <li>— rozbiórka sieci wodociągowej</li> <li>— proj. sieć wodociągowa</li> <li>— proj. rura osłonowa na sieci</li> <li>— proj. hydrant nadziemny</li> <li>— rozbiórka sieci gazociągowej</li> <li>— proj. sieć gazociągowa</li> <li>— proj. rura osłonowa na sieci</li> <li>— proj. sieć gazociągowa DN 400</li> <li>— rozbiórka sieci kanalizacyjnej</li> <li>— proj. sieć kanalizacyjna</li> <li>— proj. rura osłonowa na sieci</li> <li>— proj. przebudowa szamba</li> <li>— rozbiórka sieci kanalizacyjnej</li> <li>— proj. sieć kanalizacyjna</li> <li>— proj. elementy kan. deszczowej</li> <li>— proj. urządzenia oczyszczające</li> <li>— proj. zbiorniki retencyjne</li> </ul>	<ul style="list-style-type: none"> <li>— proj. kanał technologiczny</li> <li>— proj. telekom. linia napowietrzna</li> <li>— proj. telekom. nurociąg kablowy</li> <li>— proj. telekom. kanalizacja kablowa</li> <li>— proj. studnia kablowa</li> <li>— proj. słup telekom.</li> <li>— sieci i urządzenia do rozbiórki</li> <li>— proj. słup linii napowietrznej nN</li> <li>— MW</li> <li>— proj. linia napowietrzna nN</li> <li>— proj. linia kablowa nN</li> <li>— proj. linia kablowa SN</li> <li>— proj. mufa kablowa</li> <li>— proj. złącze kablowe</li> <li>— proj. rura osłonowa</li> <li>— proj. linia kablowa oświetleniowa</li> <li>— proj. słup oświetleniowy z oprawą oświetleniową z źródłem światła typu LED</li> <li>— proj. szafa oświetleniowa</li> <li>— nawierzchnia zjazdów bitumicznych</li> <li>— nawierzchnia zjazdów z kostki</li> <li>— nawierzchnia zjazdów z kruszywa</li> <li>— wyspa brukowana</li> <li>— pas środkowy</li> <li>— projektowany ekran akustyczny - 3.0m</li> <li>— projektowany ekran akustyczny - 3.5m</li> <li>— projektowany ekran akustyczny - 4.0m</li> <li>— projektowany ekran akustyczny - 4.6m</li> </ul>
---	--

INWESTOR: Skarb Państwa - Generalny Dyrektor Dróg Krajowych i Autostrad reprezentowany przez Generalną Dyrekcję Dróg Krajowych i Autostrad Oddział w Krakowie, ul. Mogińska 25, 31-542, Kraków

MPMosty MPRB

LIDER KONSORCJUM: MP-MOSTY Sp. z o.o. ul. Dekerta 18 30-703 Kraków

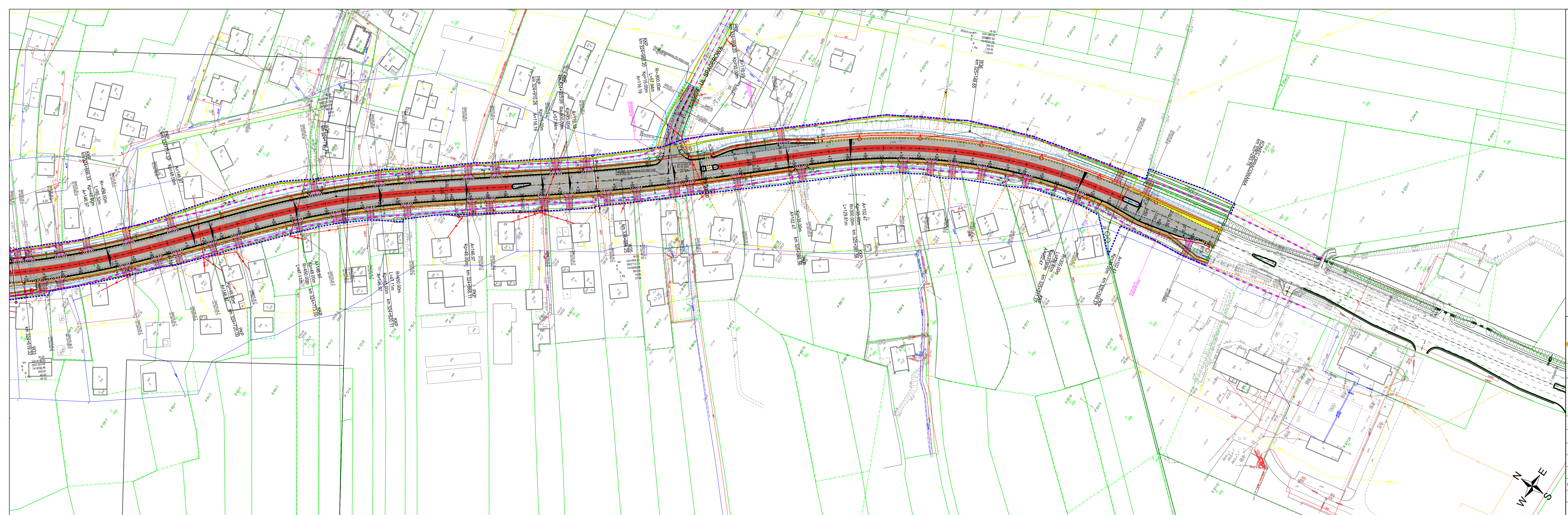
PARTNER KONSORCJUM: MPRB Sp. z o.o. ul. Dekerta 18 30-703 Kraków

RODZAJ PROJEKTU: KONCEPCJA PROGRAMOWA

UMOWA: nr I/82/ZI/1/2018 z dnia 18.04.2018 r.

ZADANIE: **ROZBUDOWA DRÓGI KRAJOWEJ NR 94 NA ODCINKU JERZMANOWICE - GIEBUŁTÓW**

OBIEKT BUDOWLANY:	DRÓGA KRAJOWA NR 94	BRANŻA:	DRÓGOWA	NR TONU:	II.1.
TYTUŁ:	PLAN SYTUACYJNY - W1	NR RYS.	2.15	SKALA:	1:500
FUNKCJA:	TYTUŁ, IMIĘ I NAZWISKO	SPECIALNOŚĆ	NR UPRAWNIEN	DATA	PODPIS
PROJEKTANT:	inż. Wojciech Jedrys	drogowa	SLK0455/POOD/04	07.2019	<i>[Signature]</i>
PROJEKTANT:	mgr inż. Piotr Pedrycz	drogowa	MAP0294/POOD/07	07.2019	<i>[Signature]</i>
OPRACOWUJĄCY:					
SPRAWDZAJĄCY:	mgr inż. Paweł Samek	konstr. - bud.	09/2000	07.2019	<i>[Signature]</i>



### LEGENDA

pas istniejący DK94	proj. kanał technologiczny
pas istniejący dla innych dróg	proj. telekom. linia napowietrzna
pas projektowany dla innych dróg	proj. rurociąg kablowy
granica działki ewidencyjnej	proj. telekom. kanalizacja kablowa
numer działki ewidencyjnej	proj. studnia kablowa
proj. krawężnik pobocza	proj. słup telekom.
proj. krawężnik jezdni	sieci i urządzenia do rozbiórki
proj. krawężnik wysoki	proj. słup linii napowietrznej nN
proj. obrzeża	proj. linia napowietrzna nN
proj. krawężnik obniżony	proj. linia kablowa nN
	proj. linia kablowa SN
	proj. mufa kablowa
	proj. złącze kablowe
	proj. rura osłonowa
	proj. linia kablowa oświetleniowa
	proj. słup oświetleniowy z oprawą oświetleniową z źródłem światła typu LED
	proj. szafa oświetleniowa
nawierzchnia bitumiczna drogi	nawierzchnia zjazdów bitumicznych
nawierzchnia chodników-budowa	nawierzchnia zjazdów z kostki
nawierzchnia chodników-przebudowa	nawierzchnia zjazdów z kruszywa
nawierzchnia zatok autobusowych	wyspa brukowana
pobocze gruntowe	pas środkowy
opaska/pobocze umocnione/ściek	
obiekt budowlany do rozbiórki	projektowany ekran akustyczny - 3.0m
rów drogowy	projektowany ekran akustyczny - 3.5m
rów drogowy umocniony	projektowany ekran akustyczny - 4.0m
rozbiórka sieci wodociągowej	projektowany ekran akustyczny - 4.6m
proj. sieć wodociągowa	
proj. rura osłonowa na sieci	
proj. hydrant nadziemny	
rozbiórka sieci gazociągowej	
proj. sieć gazociągowa	
proj. rura osłonowa na sieci	
proj. sieć gazociągowa DN 400	
rozbiórka sieci kanalizacyjnej	
proj. sieć kanalizacyjna	
proj. rura osłonowa na sieci	
proj. przebudowa szamba	
rozbiórka sieci kanalizacyjnej	
proj. sieć kanalizacyjna	
proj. elementy kan. deszczowej	
proj. urządzenia oczyszczające	
proj. zbiorniki retencyjne	

**INWESTOR:** Skarb Państwa - Generalny Dyrektor Dróg Krajowych i Autostrad reprezentowany przez Generalną Dyрекcję Dróg Krajowych i Autostrad Oddział w Krakowie, ul. Mogińska 25, 31-542, Kraków

**MPMosty** **MPRB**

**LIDER KONSORCJUM:** MP-MOSTY Sp. z o.o. ul. Dekerta 18 30-703 Kraków

**PARTNER KONSORCJUM:** MPRB Sp. z o.o. ul. Dekerta 18 30-703 Kraków

RODZAJ PROJEKTU: KONCEPCJA PROGRAMOWA

UMOWA: nr I/82/ZI/1/2018 z dnia 18.04.2018 r.

**ROZBUDOWA DROGI KRAJOWEJ NR 94 NA ODCINKU JERZMANOWICE - GIEBULÓW**

OBIEKT BUDOWANY:	DROGA KRAJOWA NR 94	BRANŻA:	DROGOWA	NR TOMU:	II.1.
TYTUŁ:	PLAN SYTUACYJNY - W1	NR RYS.	2.16	SKALA:	1:500
FUNKCJA:	TYTUŁ, IMIĘ I NAZWISKO	SPECJALNOŚĆ:	NR UPRAWNIENIENI	DATA:	PODPIS
PROJEKTANT:	inż. Wojciech Jedrys	drogowa	SLK/0455/POOD/04	07.2019	<i>[Signature]</i>
PROJEKTANT:	mgr inż. Piotr Pedrycz	drogowa	MAP/0294/POOD/07	07.2019	<i>[Signature]</i>
OPRACOWUJĄCY:					
SPRAWDZAJĄCY:	mgr inż. Paweł Samek	konstr. - bud.	09/2000	07.2019	<i>[Signature]</i>

