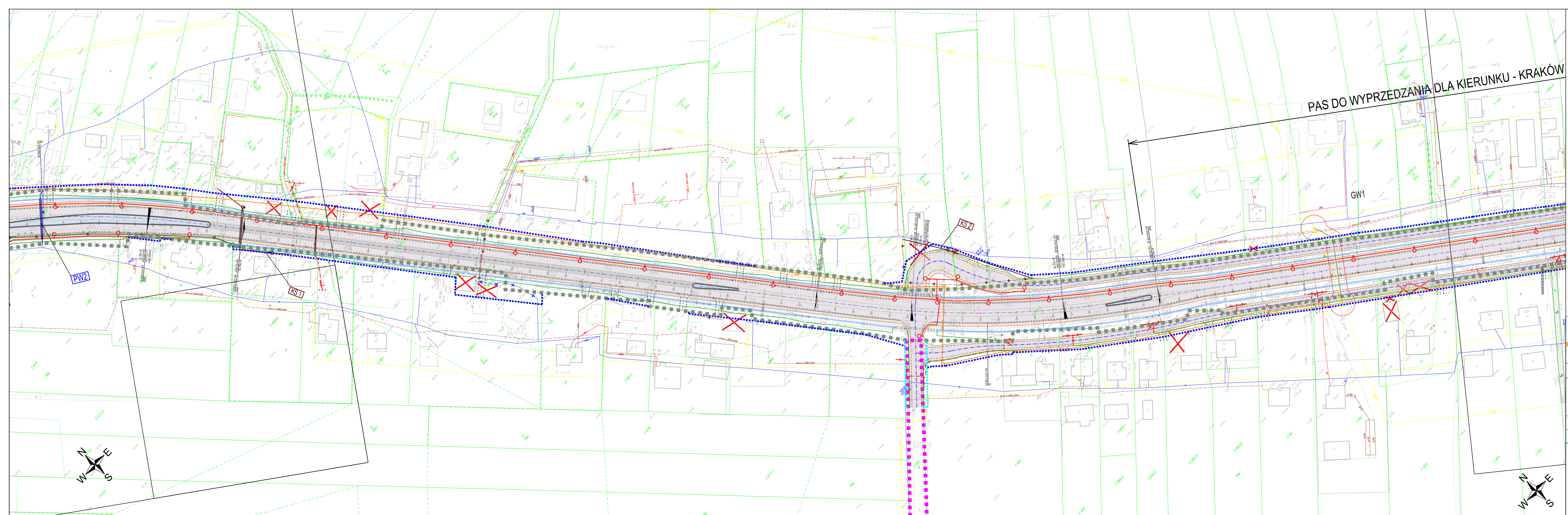


- LEGENDA**
- pas istniejący DK94
 - pas projektowany DK94
 - pas projektowany dla innych dróg
 - granica działki ewidencyjnej
 - 56 numer działki ewidencyjnej
 - proj. krawężnik pobocza
 - proj. krawężnik opaski
 - proj. oś jezdni
 - proj. oś drogi
 - proj. krawężnik wysoki
 - proj. obrzeże
 - proj. krawężnik pobocza
 - proj. krawężnik obniżony
 - nawierzchnia bitumiczna dróg samochodowych
 - nawierzchnia chodników
 - nawierzchnia zatok autobusowych
 - proj. pobocze gruntowe
 - proj. wyspa brukowana
 - proj. pas środkowy
 - ✗ obiekt budowlany do rozbiórki ze względu na proj. szerokość pasa DK94

	INWESTOR: Skarb Państwa - Generalny Dyrektor Dróg Krajowych i Autostrad reprezentowany przez Generalną Dyrekcję Dróg Krajowych i Autostrad Oddział w Krakowie, ul. Mogińska 25, 31-542, Kraków		
	LIDER KONSORCJUM MP-MOSTY Sp. z o.o. ul. Dekerta 18 30-703 Kraków	PARTNER KONSORCJUM MPRB Sp. z o.o. ul. Dekerta 18 30-703 Kraków	
RODZAJ PROJEKTU: KONCEPCJA PROGRAMOWA	UMOWA: nr I/82/Z/VI-1/2018 z dnia 18.04.2018 r.	ZADANIE: ROZBUDOWA DRÓGI KRAJOWEJ NR 94 NA ODCINKU JERZMANOWICE - GIEBUŁTÓW	
OBIEKT BUDOWLANY: DRÓGA KRAJOWA NR 94	BRANŻA: DROGOWA	NR TONU: II.1.	TYTUŁ: PLAN SYTUACYJNY - W1
NR RYS.: 2.1	SKALA: 1:1000		



- LEGENDA**
- ■ ■ ■ ■ pas istniejący DK94
 - ■ ■ ■ ■ pas projektowany DK94
 - ■ ■ ■ ■ pas projektowany dla innych dróg
 - granica działki ewidencyjnej
 - 56 numer działki ewidencyjnej
 - proj. krawężł pobocza
 - proj. krawężł opaski
 - proj. krawężł jezdni
 - proj. osi drogi
 - proj. krawężnik wysoki
 - proj. obrzeże
 - proj. krawężł pobocza
 - proj. krawężnik obniżony
 - nawierzchnia bitumiczna dróg samochodowych
 - nawierzchnia chodników
 - nawierzchnia zatok autobusowych
 - proj. pobocze gruntowe
 - proj. wyspa brukowana
 - proj. pas środkowy
 - ✗ obiekt budowlany do rozbiórki ze względu na proj. szerokość pasa DK94


INWESTOR:
 Skarb Państwa - Generalny
 Dyrektor Dróg Krajowych i Autostrad
 reprezentowany przez Generalną
 Dyrekcję Dróg Krajowych i Autostrad
 Oddział w Krakowie,
 ul. Mogińska 25, 31-542, Kraków

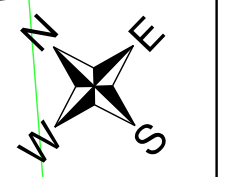
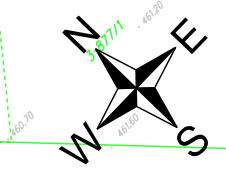

LIDER KONSORCJUM
 MP-MOSTY Sp. z o.o.
 ul. Dekerta 18
 30-703 Kraków


PARTNER KONSORCJUM
 MPRB Sp. z o.o.
 ul. Dekerta 18
 30-703 Kraków

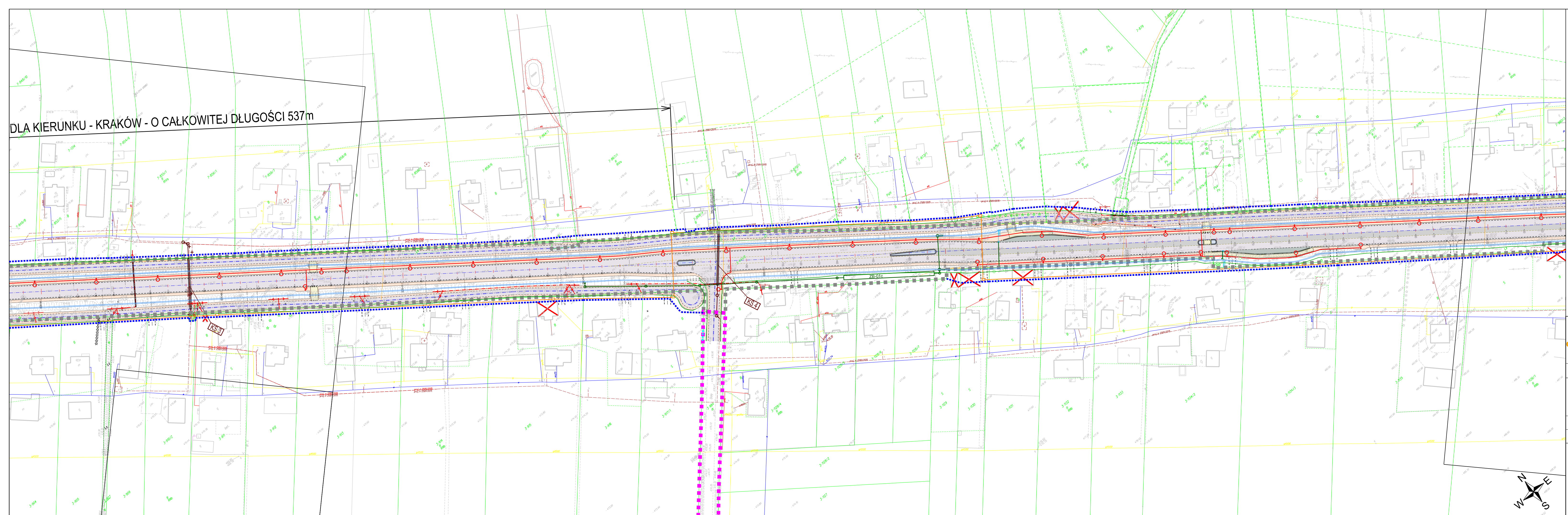
RODZAJ PROJEKTU: KONCEPCJA PROGRAMOWA **UMOWA:** nr I/82/ZI/I-1/2018 z dnia 18.04.2018 r.

ROZBUDOWA DROGI KRAJOWEJ NR 94 NA ODCINKU JERZMANOWICE - GIEBUŁTÓW

OBIEKT BUDOWLANY:	DROGA KRAJOWA NR 94	BRANŻA:	DROGOWA	NR TOMU:	II.1.
TYTUŁ:	PLAN SYTUACYJNY - W1	NR RYS.:	2.2	SKALA:	1:1000

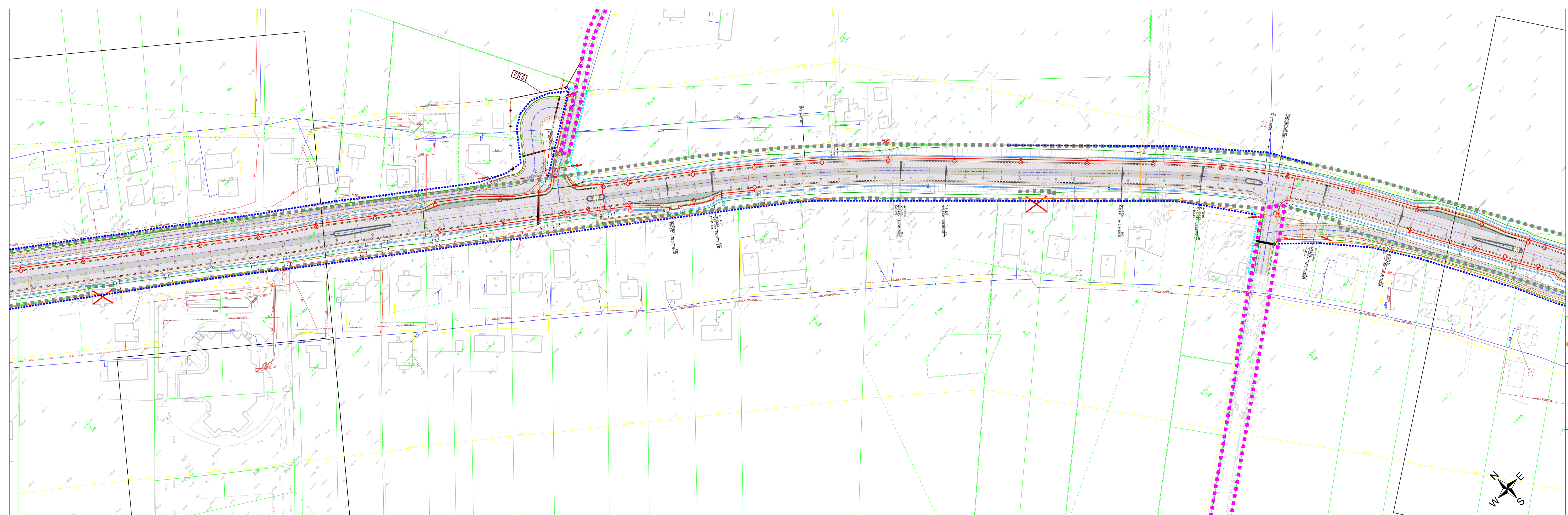


DLA KIERUNKU - KRAKÓW - O CAŁKOWITEJ DŁUGOŚCI 537m



- LEGENDA**
- ■ ■ ■ ■ pas istniejący DK94
 - ■ ■ ■ ■ pas projektowany DK94
 - ■ ■ ■ ■ pas projektowany dla innych dróg
 - granica działki ewidencyjnej
 - 56 numer działki ewidencyjnej
 - proj. krawężł pobocza
 - proj. krawężł opaski
 - proj. oś drogi
 - proj. krawężnik wysoki
 - proj. obrzeże
 - proj. krawężł pobocza
 - proj. krawężnik obniżony
 - nawierzchnia bitumiczna dróg samochodowych
 - nawierzchnia chodników
 - nawierzchnia zatok autobusowych
 - proj. pobocze gruntowe
 - proj. wyspa brukowana
 - proj. pas środkowy
 - ✗ obiekt budowlany do rozbiórki ze względu na proj. szerokość pasa DK94

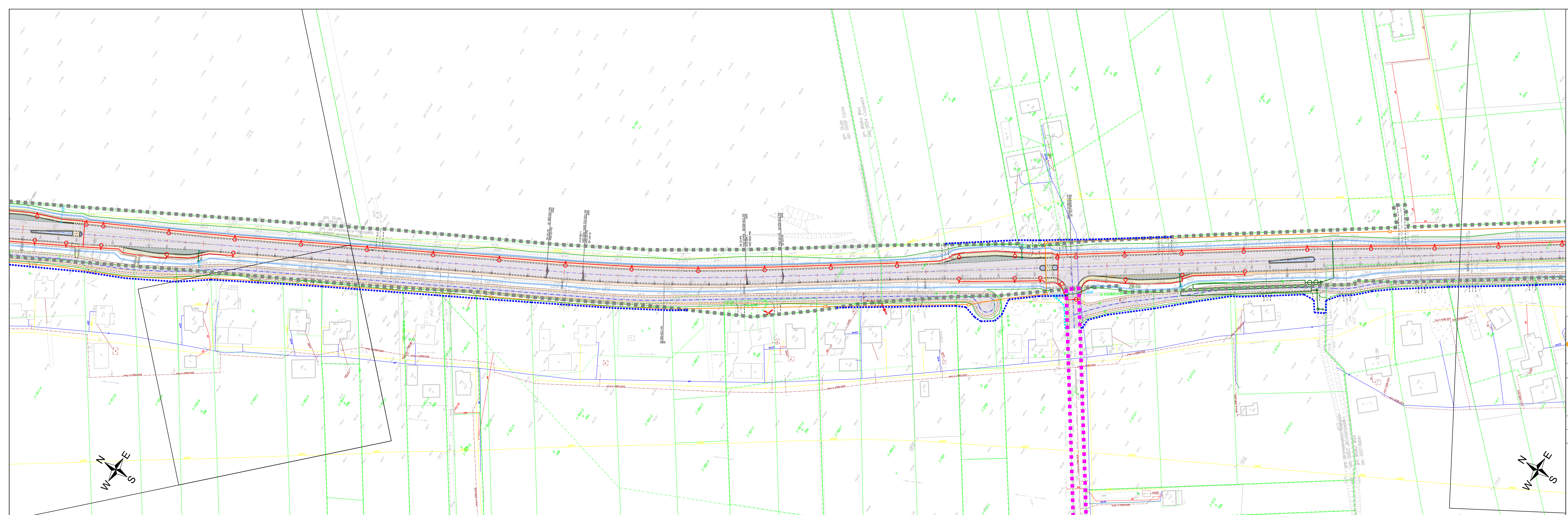
INWESTOR: Skarb Państwa - Generalny Dyrektor Dróg Krajowych i Autostrad reprezentowany przez Generalną Dyrekcję Dróg Krajowych i Autostrad Oddział w Krakowie, ul. Mogińska 25, 31-542, Kraków		LIDER KONSORCJUM MP-MOSTY Sp. z o.o., ul. Dekerta 18 30-703 Kraków	PARTNER KONSORCJUM MPRB Sp. z o.o., ul. Dekerta 18 30-703 Kraków
RODZAJ PROJEKTU: KONCEPCJA PROGRAMOWA		UMOWA: nr I/82/ZI/I-1/2018 z dnia 18.04.2018 r.	
ROZBUDOWA DRÓGI KRAJOWEJ NR 94 NA ODCINKU JERZMANOWICE - GIEBUŁTÓW			
OBIEKT BUDOWLANY: DRÓGA KRAJOWA NR 94	BRANŻA: DROGOWA	NR TOMU: II.1.	
TYTUŁ: PLAN SYTUACYJNY - W1	NR RYS. 2.3	SKALA: 1:1000	



LEGENDA

- ■ ■ ■ ■ pas istniejący DK94
- ■ ■ ■ ■ pas projektowany DK94
- ■ ■ ■ ■ pas projektowany dla innych dróg
- granica działki ewidencyjnej
- 56 numer działki ewidencyjnej
- proj. krawężł pobocza
- proj. krawężł opaski
- proj. osi drogi
- proj. krawężnik wysoki
- proj. obrzeże
- proj. krawężnik pobocza
- proj. krawężnik obniżony
- nawierzchnia bitumiczna dróg samochodowych
- nawierzchnia chodników
- nawierzchnia zatok autobusowych
- proj. pobocze gruntowe
- proj. wyspa brukowana
- proj. pas środkowy
- ✗ obiekt budowlany do rozbiórki ze względu na proj. szerokość pasa DK94

 GDDKiA	INWESTOR: Skarbu Państwa - Generalny Dyrektor Dróg Krajowych i Autostrad reprezentowany przez Generalną Dyrekcję Dróg Krajowych i Autostrad Oddział w Krakowie, ul. Mogińska 25, 31-542, Kraków	 MPMosty	LIDER KONSORCJUM MP-MOSTY Sp. z o.o., ul. Dekerta 18 30-703 Kraków	 MPRB	PARTNER KONSORCJUM MPRB Sp. z o.o., ul. Dekerta 18 30-703 Kraków
	RODZAJ PROJEKTU: KONCEPCJA PROGRAMOWA	UMOWA: nr I/82/ZI/I-1/2018 z dnia 18.04.2018 r.			
ROZBUDOWA DRÓGI KRAJOWEJ NR 94 NA ODCINKU JERZMANOWICE - GIEBUŁTÓW					
OBIEKT BUDOWANY: DRÓGA KRAJOWA NR 94	BRANŻA: DRÓGOWA	NR TONU: II.1.			
TYTUŁ: PLAN SYTUACYJNY - W1	NR RYS.: 2.4	SKALA: 1:1000			



- ### LEGENDA
- ■ ■ ■ ■ pas istniejący DK94
 - ■ ■ ■ ■ pas projektowany DK94
 - ■ ■ ■ ■ pas projektowany dla innych dróg
 - granica działki ewidencyjnej
 - 56 numer działki ewidencyjnej
 - proj. krawężń pobocza
 - - - - - proj. krawężń opaski
 - - - - - proj. krawężń jezdni
 - - - - - proj. osi drogi
 - - - - - proj. krawężńnik wysoki
 - - - - - proj. obrzeże
 - - - - - proj. krawężń pobocza
 - - - - - proj. krawężńnik obniżony
 - nawierzchnia bitumiczna dróg samochodowych
 - nawierzchnia chodników
 - nawierzchnia zatok autobusowych
 - proj. pobocze gruntowe
 - proj. wyspa brukowana
 - proj. pas środkowy
 - ✗ obiekt budowlany do rozbiórki ze względu na proj. szerokość pasa DK94

INWESTOR: Skarb Państwa - Generalny Dyrektor Dróg Krajowych i Autostrad reprezentowany przez Generalną Dyрекcję Dróg Krajowych i Autostrad, Oddział w Krakowie, ul. Mogińska 25, 31-542, Kraków

MPMosty **MPRB**

LIDER KONSORCJUM: MP-MOSTY Sp. z o.o., ul. Dekerta 18, 30-703 Kraków

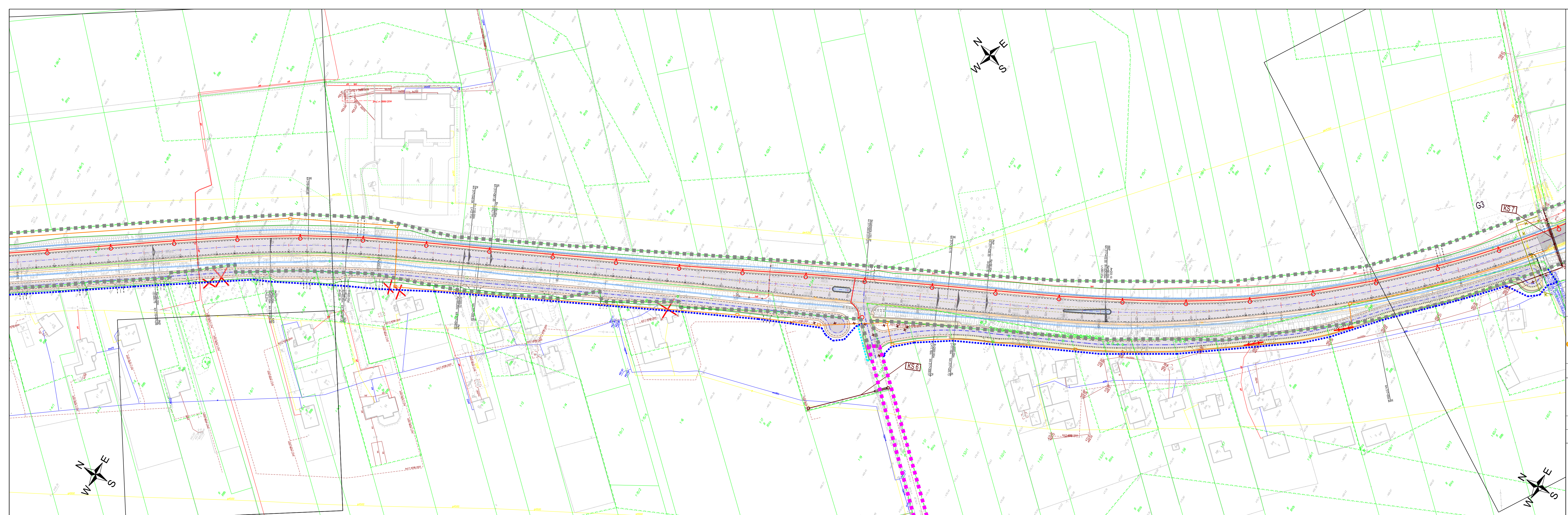
PARTNER KONSORCJUM: MPRB Sp. z o.o., ul. Dekerta 18, 30-703 Kraków

RODZAJ PROJEKTU: KONCEPCJA PROGRAMOWA

UMOWA: nr I/82/ZI/I-1/2018 z dnia 18.04.2018 r.

ROZBUDOWA DRUGI KRAJOWEJ NR 94 NA ODCINKU JERZMANOWICE - GIEBUŁTÓW

OBIEKT BUDOWLANY:	DROGA KRAJOWA NR 94	BRANŻA:	DROGOWA	NR TOMU:	II.1.
TYTUŁ:	PLAN SYTUACYJNY - W1	NR RYS.:	2.5	SKALA:	1:1000



- ### LEGENDA
- ■ ■ ■ ■ pas istniejący DK94
 - ■ ■ ■ ■ pas projektowany DK94
 - ■ ■ ■ ■ pas projektowany dla innych dróg
 - granica działki ewidencyjnej
 - 56 numer działki ewidencyjnej
 - proj. krawężń pobożca
 - proj. krawężń opaski
 - proj. oś drogi
 - proj. krawężńnik wysoki
 - proj. obrzeże
 - proj. krawężń pobożca
 - proj. krawężńnik obniżony
 - nawierzchnia bitumiczna dróg samochodowych
 - nawierzchnia chodników
 - nawierzchnia zatok autobusowych
 - proj. pobożca gruntowe
 - proj. wyspa brukowana
 - proj. pas środkowy
 - ✗ obiekt budowlany do rozbiórki ze względu na proj. szerokość pasa DK94

INWESTOR: Skarb Państwa - Generalny Dyrektor Dróg Krajowych i Autostrad reprezentowany przez Generalną Dyрекcję Dróg Krajowych i Autostrad Oddział w Krakowie, ul. Mogińska 25, 31-542, Kraków

MPMosty **MPRB**

LIDER KONSORCJUM: MP-MOSTY Sp. z o.o., ul. Dekerta 18, 30-703 Kraków

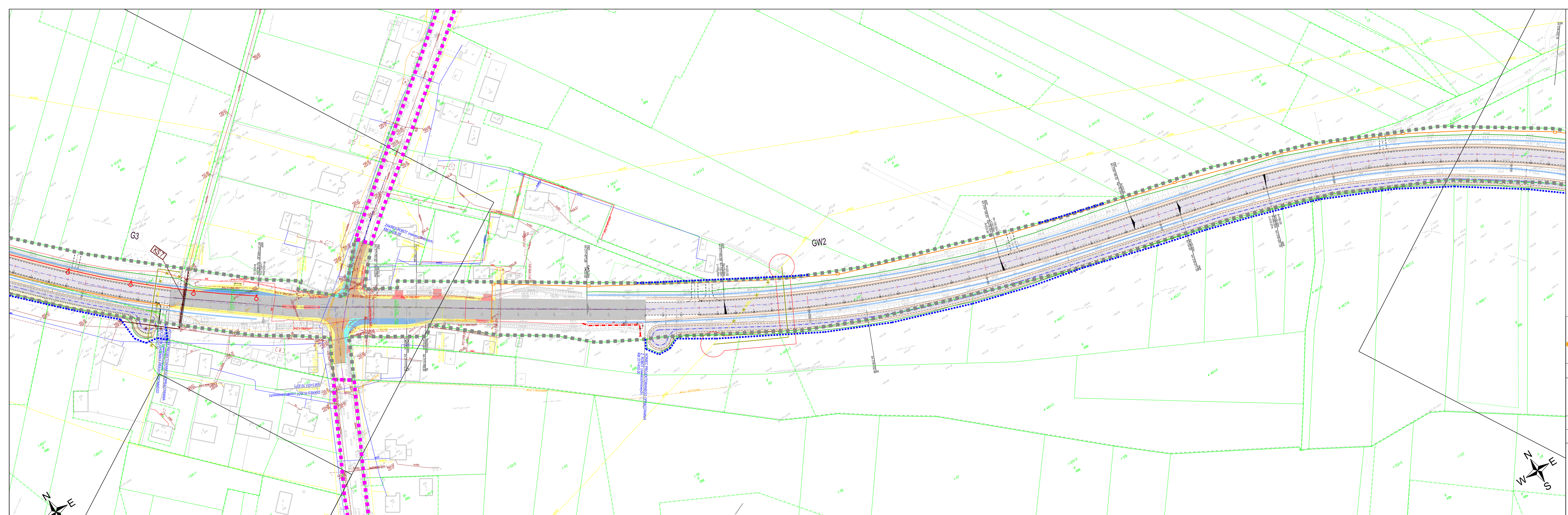
PARTNER KONSORCJUM: MPRB Sp. z o.o., ul. Dekerta 18, 30-703 Kraków

RODZAJ PROJEKTU: KONCEPCJA PROGRAMOWA

UMOWA: nr I/82/ZI/I-1/2018 z dnia 18.04.2018 r.

ROZBUDOWA DRUGI KRAJOWEJ NR 94 NA ODCINKU JERZMANOWICE - GIEBUŁTÓW

OBIEKT BUDOWLANY:	DRUGA KRAJOWA NR 94	BRANŻA:	DRUGOWA	NR TONU:	II.1.
TYTUŁ:	PLAN SYTUACYJNY - W1	NR RYS:	2.6	SKALA:	1:1000



LEGENDA

- ■ ■ ■ ■ pas istniejący DK94
- ■ ■ ■ ■ pas projektowany dla DK94
- ■ ■ ■ ■ pas projektowany dla innych dróg
- granica działki ewidencyjnej
- 56 numer działki ewidencyjnej
- proj. krawężnik pobocza
- proj. krawężnik opaski
- proj. krawężnik jezdni
- proj. oś drogi
- proj. krawężnik wysoki
- proj. obrzeże
- proj. krawężnik pobocza
- proj. krawężnik obniżony
- nawierzchnia bitumiczna dróg samochodowych
- nawierzchnia chodników
- nawierzchnia zatok autobusowych
- proj. pobocze gruntowe
- proj. wyspa brukowana
- proj. pas środkowy
- ✗ obiekt budowlany do rozbiórki ze względu na proj. szerokość pasa DK94

INWESTOR: Skarb Państwa - Generalny Dyrektor Dróg Krajowych i Autostrad reprezentowany przez Generalną Dyрекcję Dróg Krajowych i Autostrad, Oddział w Krakowie, ul. Mogińska 25, 31-542, Kraków

MPMosty **MPRB**

LIDER KONSORCJUM: MP-MOSTY Sp. z o.o., ul. Dekerta 18, 30-703 Kraków

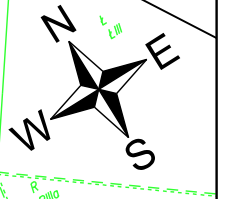
PARTNER KONSORCJUM: MPRB Sp. z o.o., ul. Dekerta 18, 30-703 Kraków

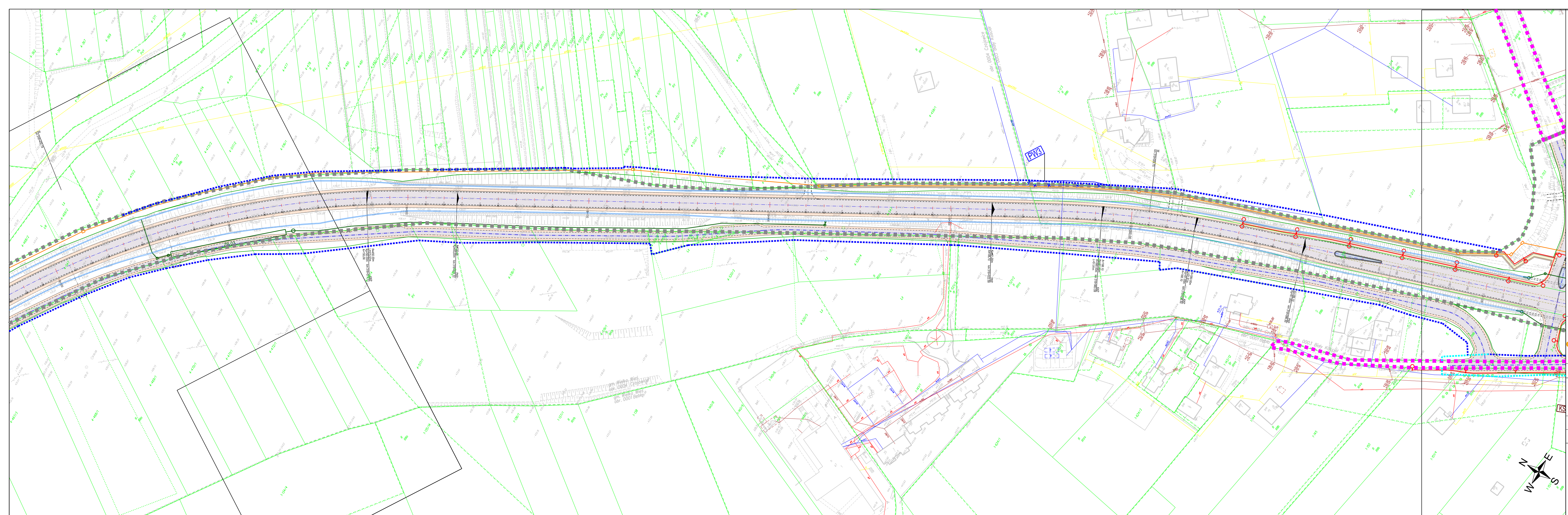
RODZAJ PROJEKTU: KONCEPCJA PROGRAMOWA

UMOWA: nr I/82/ZI/I-1/2018 z dnia 18.04.2018 r.

ROZBUDOWA DRUGI KRAJOWEJ NR 94 NA ODCINKU JERZMANOWICE - GIEBUŁTÓW

OBIEKT BUDOWLANY:	DROGA KRAJOWA NR 94	BRANŻA:	DROGOWA	NR TONU:	II.1.
TYTUŁ:	PLAN SYTUACYJNY - W1	NR RYS.	2.7	SKALA:	1:1000





- ### LEGENDA
- ■ ■ ■ ■ pas istniejący DK94
 - ■ ■ ■ ■ pas projektowany DK94
 - ■ ■ ■ ■ pas projektowany dla innych dróg
 - granica działki ewidencyjnej
 - 56 numer działki ewidencyjnej
 - proj. krawęż. pobocza
 - proj. krawęż. opaski
 - proj. os. drogi
 - proj. krawężnik wysoki
 - proj. obrzeże
 - proj. krawęż. pobocza
 - proj. krawężnik obniżony
 - nawierzchnia bitumiczna dróg samochodowych
 - nawierzchnia chodników
 - nawierzchnia zatok autobusowych
 - proj. pobocze gruntowe
 - proj. wyspa brukowana
 - proj. pas środkowy
 - ✗ obiekt budowlany do rozbiórki ze względu na proj. szerokość pasa DK94


INWESTOR:
 Skarż Państwa - Generalny
 Dyrektor Dróg Krajowych i Autostrad
 reprezentowany przez Generalną
 Dyrekcję Dróg Krajowych i Autostrad
 Oddział w Krakowie,
 ul. Mogińska 25, 31-542, Kraków



LIDER KONSORCJUM
 MP-MOSTY Sp. z o.o.,
 ul. Dekerta 18
 30-703 Kraków

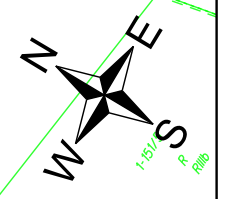
PARTNER KONSORCJUM
 MPRB Sp. z o.o.,
 ul. Dekerta 18
 30-703 Kraków

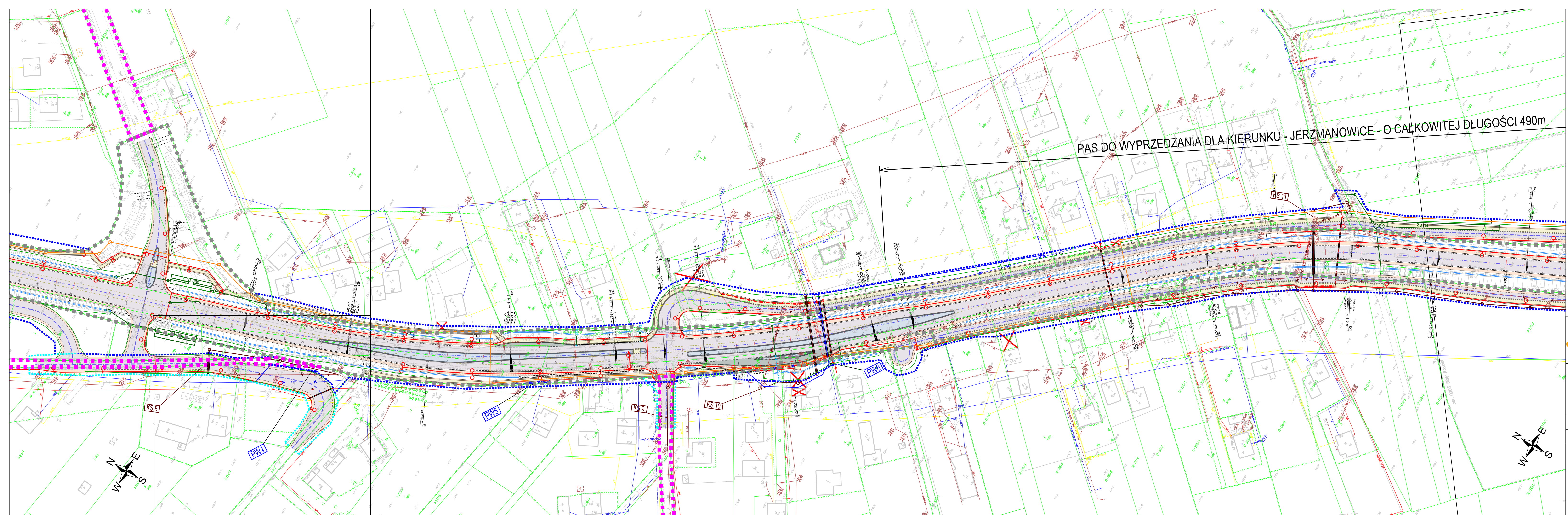
RODZAJ PROJEKTU: KONCEPCJA PROGRAMOWA

UMOWA: nr I/82/ZI/I-1/2018
 z dnia 18.04.2018 r.

ROZBUDOWA DRÓGI KRAJOWEJ NR 94 NA ODCINKU JERZMANOWICE - GIEBUŁTÓW

OBIEKT BUDOWLANY:	DRÓGA KRAJOWA NR 94	BRANŻA:	DRÓGOWA	NR TOMU:	II.1.
TYTUŁ:	PLAN SYTUACYJNY - W1	NR RYS.	2.8	SKALA:	1:1000





- LEGENDA**
- ■ ■ ■ ■ pas istniejący DK94
 - ■ ■ ■ ■ pas projektowany DK94
 - ■ ■ ■ ■ pas projektowany dla innych dróg
 - granica działki ewidencyjnej
 - 56 numer działki ewidencyjnej
 - proj. krawężnik pobocza
 - proj. krawężnik opaski
 - proj. osi drogi
 - proj. krawężnik wysoki
 - proj. obrzeże
 - proj. krawężnik pobocza
 - proj. krawężnik obniżony
 - nawierzchnia bitumiczna dróg samochodowych
 - nawierzchnia chodników
 - nawierzchnia zatok autobusowych
 - proj. pobocze gruntowe
 - proj. wyspa brukowana
 - proj. pas środkowy
 - ✗ obiekt budowlany do rozbiórki ze względu na proj. szerokość pasa DK94

INWESTOR: Skarb Państwa - Generalny Dyrektor Dróg Krajowych i Autostrad, reprezentowany przez Generalną Dyрекcję Dróg Krajowych i Autostrad, Oddział w Krakowie, ul. Mogińska 25, 31-542, Kraków

LIDER KONSORCJUM: MPMOSTY Sp. z o.o., ul. Dekerta 18, 30-703 Kraków

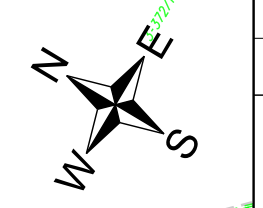
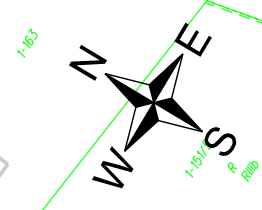
PARTNER KONSORCJUM: MPRB Sp. z o.o., ul. Dekerta 18, 30-703 Kraków

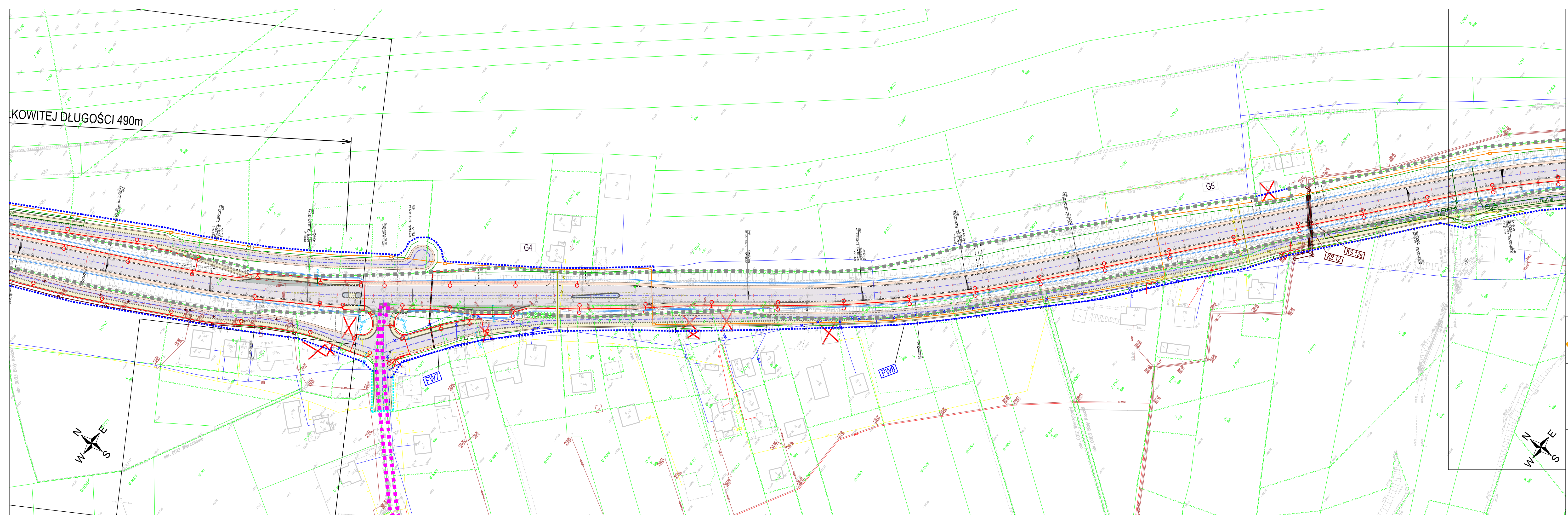
RODZAJ PROJEKTU: KONCEPCJA PROGRAMOWA

LIMOWA: nr I/82/ZI/I-1/2018 z dnia 18.04.2018 r.

ROZBUDOWA DRÓGI KRAJOWEJ NR 94 NA ODCINKU JERZMANOWICE - GIEBUŁTÓW

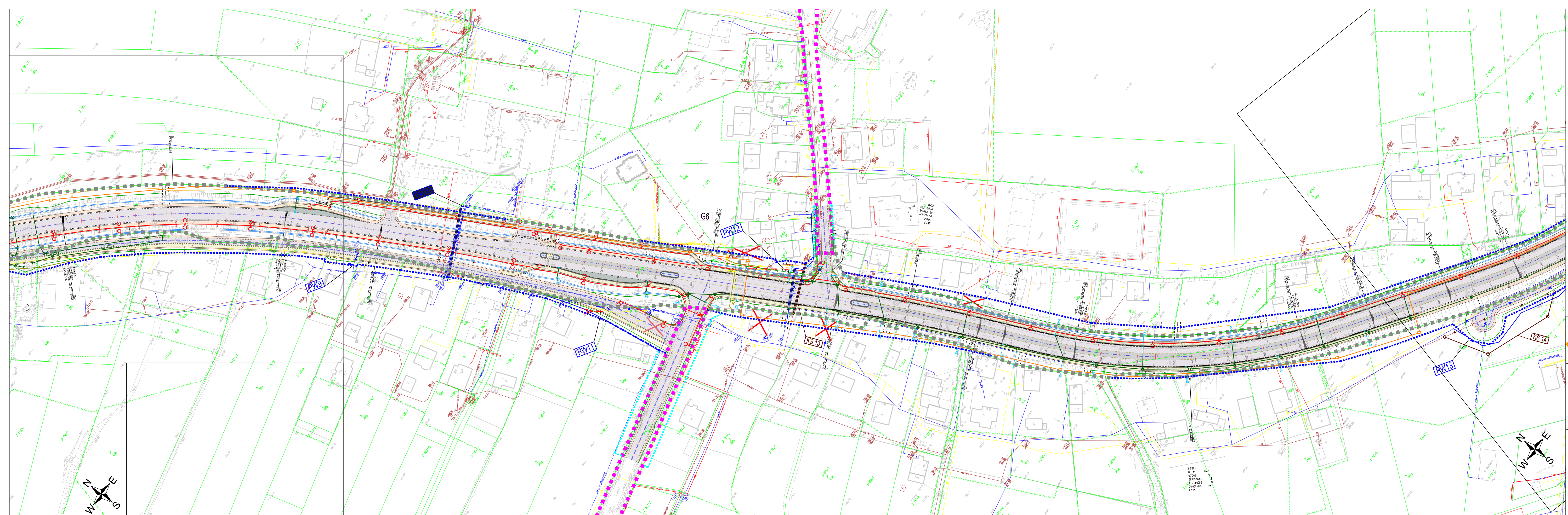
OBIEKT BUDOWLANY:	DRÓGA KRAJOWA NR 94	BRANŻA:	DROGOWA	NR TOMU:	II.1.
TYTUŁ:	PLAN SYTUACYJNY - W1	NR RYS.	2.9	SKALA:	1:1000





- ### LEGENDA
- ■ ■ ■ ■ pas istniejący DK94
 - ■ ■ ■ ■ pas projektowany DK94
 - pas projektowany dla innych dróg
 - granica działki ewidencyjnej
 - 56 numer działki ewidencyjnej
 - proj. krawężnik pobocza
 - proj. krawężnik opaski
 - proj. osi drogi
 - proj. krawężnik jezdnii
 - proj. krawężnik wysoki
 - proj. obrzeże
 - proj. krawężnik pobocza
 - proj. krawężnik obniżony
 - nawierzchnia bitumiczna dróg samochodowych
 - nawierzchnia chodników
 - nawierzchnia zatok autobusowych
 - proj. pobocze gruntowe
 - proj. wyspa brukowana
 - proj. pas środkowy
 - ✗ obiekt budowlany do rozbiórki ze względu na proj. szerokość pasa DK94

	INWESTOR: Skarbnictwo - Generalny Dyrektor Dróg Krajowych i Autostrad reprezentowany przez Generalną Dyrekcję Dróg Krajowych i Autostrad Oddział w Krakowie, ul. Mogińska 25, 31-542, Kraków		
	LIDER KONSORCJUM: MP-MOSTY Sp. z o.o., ul. Dekerta 18, 30-703 Kraków	PARTNER KONSORCJUM: MPRB Sp. z o.o., ul. Dekerta 18, 30-703 Kraków	
RODZAJ PROJEKTU: KONSEPCJA PROGRAMOWA	UMOWA: nr I/82/ZI/I-1/2018 z dnia 18.04.2018 r.		
ROZBUDOWA DROGI KRAJOWEJ NR 94 NA ODCINKU JERZMANOWICE - GIEBUŁTÓW			
OBIEKT BUDOWLANY: DROGA KRAJOWA NR 94	BRANŻA: DROGOWA	NR TONU: II.1.	
TYTUŁ: PLAN SYTUACYJNY - W1	NR RYS. 2.10	SKALA: 1:1000	



- LEGENDA**
- ■ ■ ■ ■ pas istniejący DK94
 - ■ ■ ■ ■ pas projektowany DK94
 - ■ ■ ■ ■ pas projektowany dla innych dróg
 - granica działki ewidencyjnej
 - 56 numer działki ewidencyjnej
 - proj. krawędź pobocza
 - proj. krawędź opaski
 - proj. oś drogi
 - proj. krawężnik wysoki
 - proj. obrzeże
 - proj. krawędź pobocza
 - proj. krawężnik obniżony
 - nawierzchnia bitumiczna dróg samochodowych
 - nawierzchnia chodników
 - nawierzchnia zatok autobusowych
 - proj. pobocze gruntowe
 - proj. wyspa brukowana
 - proj. pas środkowy
 - ✗ obiekt budowlany do rozbiórki ze względu na proj. szerokość pasa DK94

INWESTOR: Skarb Państwa - Generalny Dyrektor Dróg Krajowych i Autostrad reprezentowany przez Generalną Dyрекcję Dróg Krajowych i Autostrad, Oddział w Krakowie, ul. Mogińska 25, 31-542, Kraków

MPMosty **MPRB**

LIDER KONSORCJUM: MP-MOSTY Sp. z o.o., ul. Dekerta 18, 30-703 Kraków

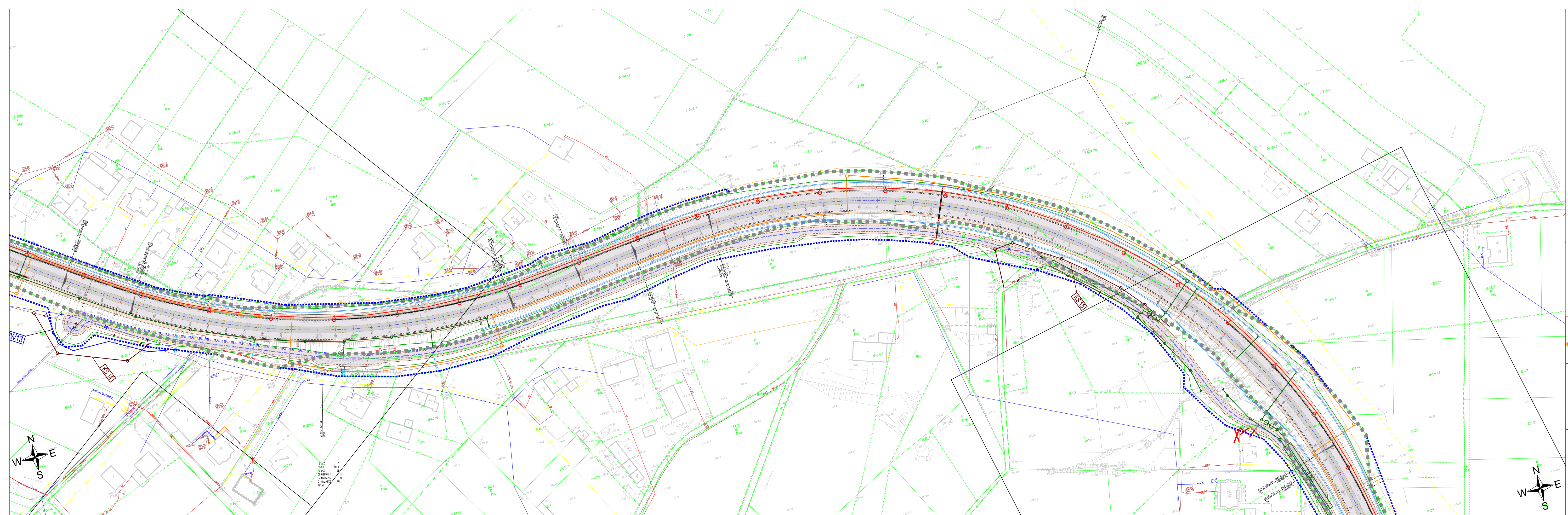
PARTNER KONSORCJUM: MPRB Sp. z o.o., ul. Dekerta 18, 30-703 Kraków

RODZAJ PROJEKTU: KONCEPCJA PROGRAMOWA

UMOWA: nr I/82/ZI/I-1/2018 z dnia 18.04.2018 r.

ROZBUDOWA DRÓGI KRAJOWEJ NR 94 NA ODCINKU JERZMANOWICE - GIEBUŁTÓW

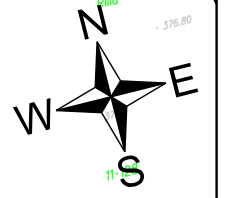
OBIEKT BUDOWLANY: DRÓGA KRAJOWA NR 94	BRANŻA: DROGOWA	NR TOMU: II.1.
TYTUŁ: PLAN SYTUACYJNY - W1	NR RYS.: 2.11	SKALA: 1:1000

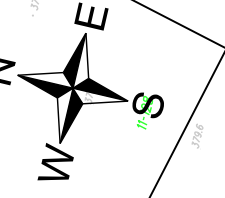
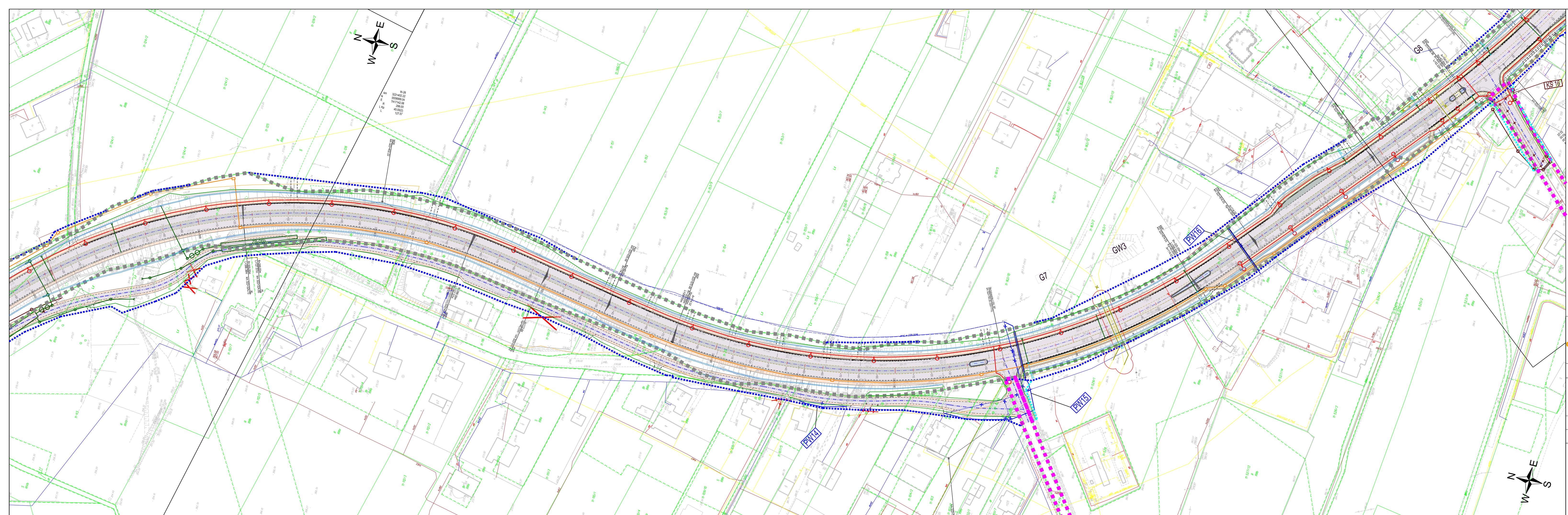


LEGENDA

- ■ ■ ■ ■ pas istniejący DK94
- ■ ■ ■ ■ pas projektowany DK94
- ■ ■ ■ ■ pas projektowany dla innych dróg
- granica działki ewidencyjnej
- 56 numer działki ewidencyjnej
- proj. krawężł pobocza
- proj. krawężł opaski
- proj. oś drogi
- proj. krawężnik wysoki
- proj. obrzeże
- proj. krawężł pobocza
- proj. krawężnik obniżony
- nawierzchnia bitumiczna dróg samochodowych
- nawierzchnia chodników
- nawierzchnia zatok autobusowych
- proj. pobocze gruntowe
- proj. wyspa brukowana
- proj. pas środkowy
- ✗ obiekt budowlany do rozbiórki ze względu na proj. szerokość pasa DK94

	INWESTOR: Skarż Państwa - Generalny Dyrektor Dróg Krajowych i Autostrad reprezentowany przez Generalną Dyrekcję Dróg Krajowych i Autostrad Oddział w Krakowie, ul. Mogińska 25, 31-542, Kraków		
	LIDER KONSORCJUM MP-MOSTY Sp. z o.o., ul. Dekerta 18 30-703 Kraków	PARTNER KONSORCJUM MPRB Sp. z o.o., ul. Dekerta 18 30-703 Kraków	
RODZAJ PROJEKTU: KONCEPCJA PROGRAMOWA	UMOWA: nr I/82/ZI/I-1/2018 z dnia 18.04.2018 r.	ROZBUDOWA DRÓGI KRAJOWEJ NR 94 NA ODCINKU JERZMANOWICE - GIEBUŁTÓW	
OBIEKT BUDOWLANY: DRÓGA KRAJOWA NR 94	BRANŻA: DROGOWA	NR TOMU: II.1.	TYTUŁ: PLAN SYTUACYJNY - W1
	NR RYS.: 2.12	SKALA: 1:1000	





W-26
 322402.22
 550909.14
 7417142.05
 288.03
 45.00/2
 127.57

- ### LEGENDA
- ■ ■ ■ ■ pas istniejący DK94
 - ■ ■ ■ ■ pas projektowany DK94
 - ■ ■ ■ ■ pas projektowany dla innych dróg
 - granica działki ewidencyjnej
 - 56 numer działki ewidencyjnej
 - proj. krawężł pobocza
 - proj. krawężł opaski
 - proj. oś drogi
 - proj. krawężnik wysoki
 - proj. obrzeże
 - proj. krawężł pobocza
 - proj. krawężnik obniżony
 - nawierzchnia bitumiczna dróg samochodowych
 - nawierzchnia chodników
 - nawierzchnia zatok autobusowych
 - proj. pobocze gruntowe
 - proj. wyspa brukowana
 - proj. pas środkowy
 - ✗ obiekt budowlany do rozbiórki ze względu na proj. szerokość pasa DK94

INWESTOR:
 Skarż Państwa - Generalny
 Dyrektor Dróg Krajowych i Autostrad
 reprezentowany przez Generalną
 Dyrekcję Dróg Krajowych i Autostrad
 Oddział w Krakowie,
 ul. Mogińska 25, 31-542, Kraków

MPMosty **MPRB**

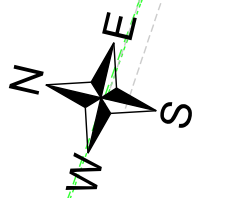
LIDER KONSORCJUM
 MP-MOSTY Sp. z o.o.,
 ul. Dekerta 18
 30-703 Kraków

PARTNER KONSORCJUM
 MPRB Sp. z o.o.,
 ul. Dekerta 18
 30-703 Kraków

RODZAJ PROJEKTU: **KONCEPCJA PROGRAMOWA** UMOWA: nr I/82/ZI/I-1/2018 z dnia 18.04.2018 r.

ROZBUDOWA DROGI KRAJOWEJ NR 94 NA ODCINKU JERZMANOWICE - GIEBUŁTÓW

OBIEKT BUDOWLANY:	DROGA KRAJOWA NR 94	BRANŻA:	DROGOWA	NR TOMU:	II.1.
TYTUŁ:	PLAN SYTUACYJNY - W1	NR RYS.	2.13	SKALA:	1:1000



PAS DO WYPRZEDZANIA DLA KIERUNKU - KRAKÓW - O CAŁKOWITEJ DŁUGOŚCI 575m

LEGENDA

- ■ ■ ■ ■ pas istniejący DK94
- ■ ■ ■ ■ pas projektowany DK94
- ■ ■ ■ ■ pas projektowany dla innych dróg
- granica działki ewidencyjnej
- 56 numer działki ewidencyjnej
- proj. krawężnik pobocza
- proj. krawężnik opaski
- proj. oś drogi
- proj. krawężnik wysoki
- proj. obrzeże
- proj. krawężnik pobocza
- proj. krawężnik obniżony
- nawierzchnia bitumiczna dróg samochodowych
- nawierzchnia chodników
- nawierzchnia zatok autobusowych
- proj. pobocze gruntowe
- proj. wyspa brukowana
- proj. pas środkowy
- ✗ obiekt budowlany do rozbiórki ze względu na proj. szerokość pasa DK94

INWESTOR:
Skarbu Państwa - Generalny
Dyrektor Dróg Krajowych i Autostrad
reprezentowany przez Generalną
Dyrekcję Dróg Krajowych i Autostrad
Oddział w Krakowie,
ul. Mogińska 25, 31-542, Kraków

MPMosty **MPRB**

LIDER KONSORCJUM
MP-MOSTY Sp. z o.o.,
ul. Dekerta 18
30-703 Kraków

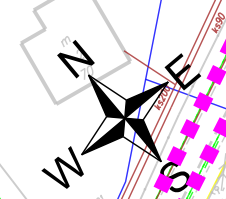
PARTNER KONSORCJUM
MPRB Sp. z o.o.,
ul. Dekerta 18
30-703 Kraków

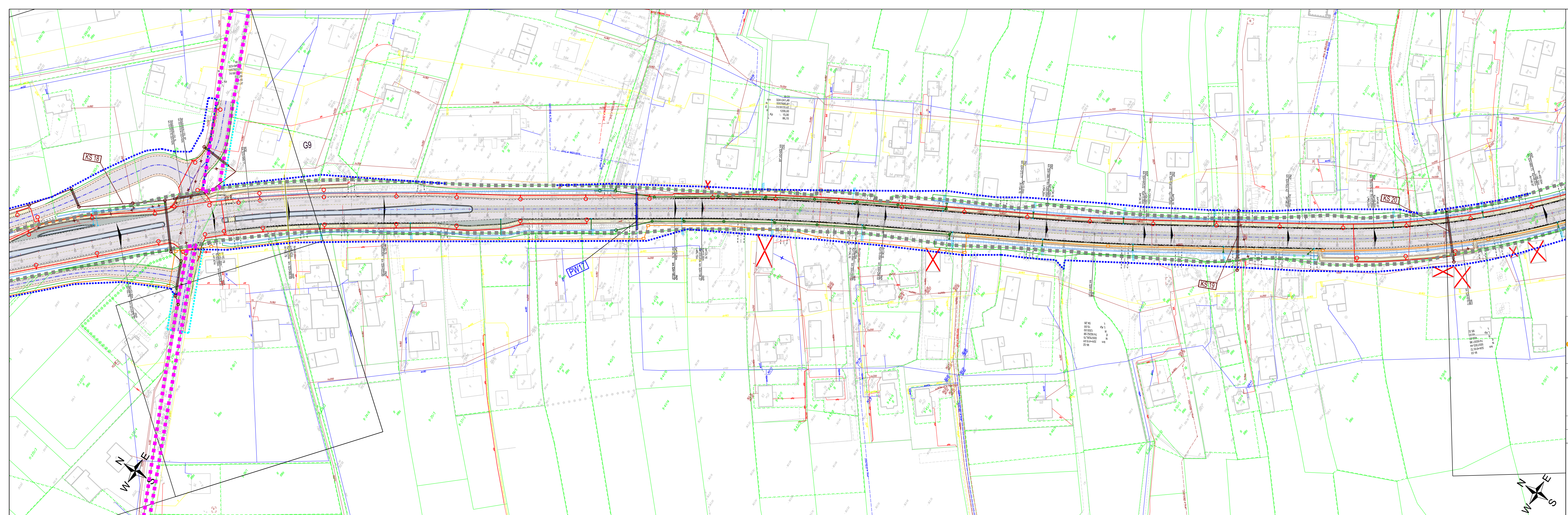
RODZAJ PROJEKTU: KONCEPCJA PROGRAMOWA

LIMOWA: nr I/82/ZI/I-1/2018
z dnia 18.04.2018 r.

ROZBUDOWA DRÓGI KRAJOWEJ NR 94 NA ODCINKU JERZMANOWICE - GIEBUŁTÓW

OBIEKT BUDOWLANY:	DRÓGA KRAJOWA NR 94	BRANŻA:	DROGOWA	NR TOMU:	II.1.
TYTUŁ:	PLAN SYTUACYJNY - W1	NR RYS.	2.14	SKALA:	1:1000





- LEGENDA**
- ■ ■ ■ ■ pas istniejący DK94
 - ■ ■ ■ ■ pas projektowany DK94
 - ■ ■ ■ ■ pas projektowany dla innych dróg
 - granica działki ewidencyjnej
 - 56 numer działki ewidencyjnej
 - proj. krawężel pobocza
 - proj. krawężel opaski
 - proj. os drogi
 - proj. krawężnik wysoki
 - proj. obrzeże
 - proj. krawężel pobocza
 - proj. krawężnik obniżony
 - nawierzchnia bitumiczna dróg samochodowych
 - nawierzchnia chodników
 - nawierzchnia zatok autobusowych
 - proj. pobocze gruntowe
 - proj. wyspa brukowana
 - proj. pas środkowy
 - ✗ obiekt budowlany do rozbiórki ze względu na proj. szerokość pasa DK94

INWESTOR:
Skarb Państwa - Generalny
Dyrektor Dróg Krajowych i Autostrad
reprezentowany przez Generalną
Dyrekcję Dróg Krajowych i Autostrad
Oddział w Krakowie,
ul. Mogińska 25, 31-542, Kraków

MPMosty **MPRB**

LIDER KONSORCJUM
MP-MOSTY Sp. z o.o.,
ul. Dekerta 18
30-703 Kraków

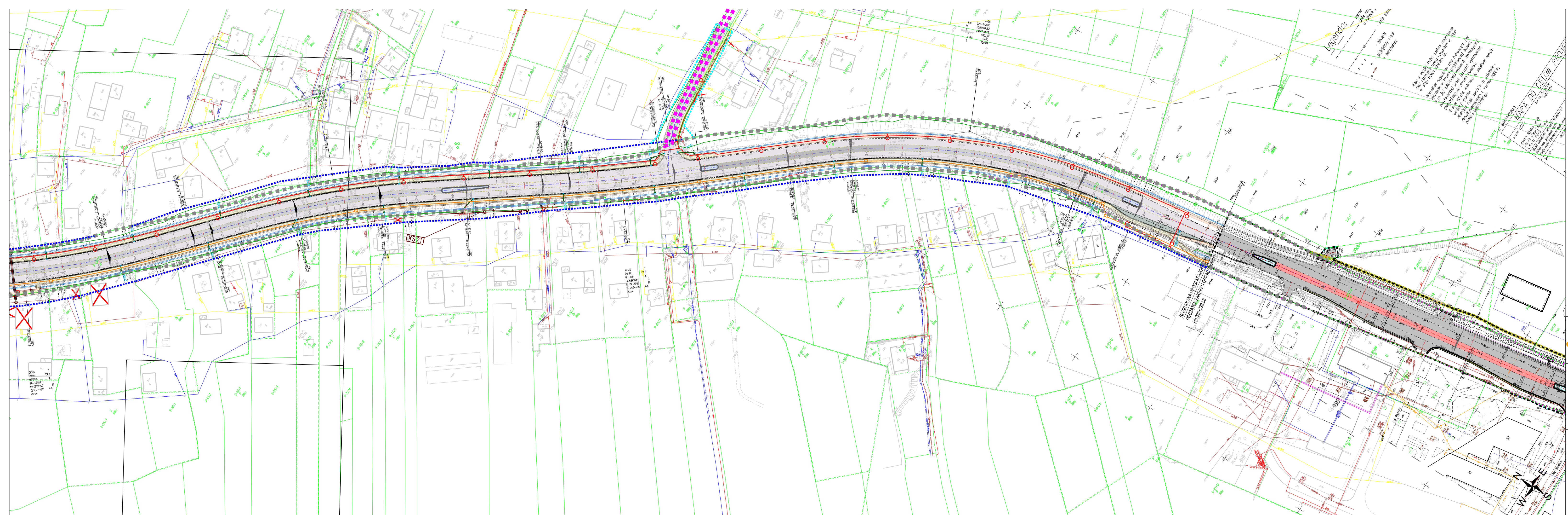
PARTNER KONSORCJUM
MPRB Sp. z o.o.,
ul. Dekerta 18
30-703 Kraków

RODZAJ PROJEKTU: KONCEPCJA PROGRAMOWA

UMOWA: nr I/82/ZI/I-1/2018 z dnia 18.04.2018 r.

ROZBUDOWA DROGI KRAJOWEJ NR 94 NA ODCINKU JERZMANOWICE - GIEBUŁTÓW

OBIEKT BUDOWLANY:	DROGA KRAJOWA NR 94	BRANŻA:	DROGOWA	NR TOMU:	II.1.
TYTUŁ:	PLAN SYTUACYJNY - W1	NR RYS.:	2.15	SKALA:	1:1000



- ### LEGENDA
- ■ ■ ■ ■ pas istniejący DK94
 - ■ ■ ■ ■ pas projektowany dla innych dróg
 - 56 — granica działki ewidencyjnej
 - 56 — numer działki ewidencyjnej
 - — — — — proj. krawężnik pobocza
 - — — — — proj. krawężnik opaski
 - — — — — proj. oś drogi
 - — — — — proj. krawężnik wysoki
 - — — — — proj. obrzeże
 - — — — — proj. krawężnik pobocza
 - — — — — proj. krawężnik obniżony
 - ■ ■ ■ ■ nawierzchnia bitumiczna dróg samochodowych
 - ■ ■ ■ ■ nawierzchnia chodników
 - ■ ■ ■ ■ nawierzchnia zatok autobusowych
 - ■ ■ ■ ■ proj. pobocze gruntowe
 - ■ ■ ■ ■ proj. wyspa brukowana
 - ■ ■ ■ ■ proj. pas środkowy
 - ✗ obiekt budowlany do rozbiórki ze względu na proj. szerokość pasa DK94

INWESTOR:
Skarb Państwa - Generalny
Dyrektor Dróg Krajowych i Autostrad
reprezentowany przez Generalną
Dyrekcję Dróg Krajowych i Autostrad
Oddział w Krakowie,
ul. Mogińska 25, 31-542, Kraków

MPMosty **MPRB**

LIDER KONSORCJUM
MP-MOSTY Sp. z o.o.
ul. Dekerta 18
30-703 Kraków

PARTNER KONSORCJUM
MPRB Sp. z o.o.
ul. Dekerta 18
30-703 Kraków

ROZBUDOWA DRÓG KRAJOWYCH
POCZĄTEK ZAKRESU DZIAŁALNOŚCI
Km 23+328,48

ROZBUDOWA DRÓG KRAJOWYCH NR 94 NA ODCINKU JERZMANOWICE - GIEBUŁTÓW

ROZDZIAŁ PROJEKTU:	KONCEPCJA PROGRAMOWA	LIMOWA:	nr I/82/ZI/I-1/2018 z dnia 18.04.2018 r.
ZADANIE:	ROZBUDOWA DRÓG KRAJOWYCH NR 94 NA ODCINKU JERZMANOWICE - GIEBUŁTÓW		
OBIEKT BUDOWLANY:	DROGA KRAJOWA NR 94	BRANŻA:	DROGOWA
TYTUŁ:	PLAN SYTUACYJNY - W1	NR RYS.:	2.16
		NR TOMU:	II.1.
		SKALA:	1:1000