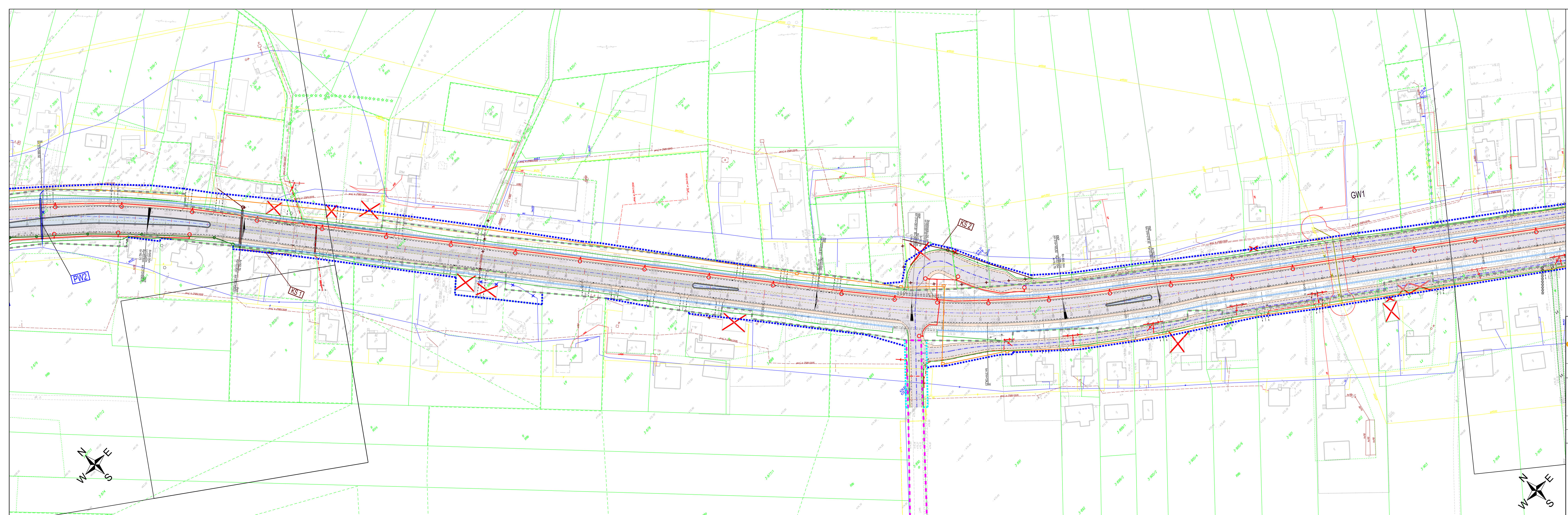


- LEGENDA**
- pas istniejący DK94
 - pas projektowany dla DK94
 - pas projektowany dla innych dróg
 - granica działki ewidencyjnej
 - 56 numer działki ewidencyjnej
 - proj. krawężnik pobocza
 - proj. krawężnik opaski
 - proj. oś jezdni
 - proj. oś drogi
 - proj. krawężnik wysoki
 - proj. obrzeże
 - proj. krawężnik pobocza
 - proj. krawężnik obniżony
 - nawierzchnia bitumiczna dróg samochodowych
 - nawierzchnia chodników
 - nawierzchnia zatok autobusowych
 - proj. pobocze gruntowe
 - proj. wyspa brukowana
 - proj. pas środkowy
 - ✗ obiekt budowlany do rozbiórki ze względu na proj. szerokość pasa DK94

	INWESTOR: Skarb Państwa - Generalny Dyrektor Dróg Krajowych i Autostrad reprezentowany przez Generalną Dyrekcję Dróg Krajowych i Autostrad Oddział w Krakowie, ul. Mogińska 25, 31-542, Kraków		
	LIDER KONSORCJUM MP-MOSTY Sp. z o.o., ul. Dekerta 18 30-703 Kraków	PARTNER KONSORCJUM MPRB Sp. z o.o., ul. Dekerta 18 30-703 Kraków	
RODZAJ PROJEKTU: KONCEPCJA PROGRAMOWA	UMOWA: nr I/82/Z/VI-1/2018 z dnia 18.04.2018 r.	ZADANIE: ROZBUDOWA DRÓGI KRAJOWEJ NR 94 NA ODCINKU JERZMANOWICE - GIEBUŁTÓW	
OBIEKT BUDOWLANY: DRÓGA KRAJOWA NR 94	BRANŻA: DROGOWA	NR TONU: II.1.	TYTUŁ: PLAN SYTUACYJNY - W2
	NR RYS.: 2.1	SKALA: 1:1000	



- LEGENDA**
- pas istniejący DK94
 - pas projektowany DK94
 - pas projektowany dla innych dróg
 - granica działki ewidencyjnej
 - 56 numer działki ewidencyjnej
 - proj. krawędź pobocza
 - proj. krawędź opaski
 - proj. oś jezdni
 - proj. oś drogi
 - proj. krawężnik wysoki
 - proj. obrzeże
 - proj. krawędź pobocza
 - proj. krawężnik obniżony
 - nawierzchnia bitumiczna dróg samochodowych
 - nawierzchnia chodników
 - nawierzchnia zatok autobusowych
 - proj. pobocze gruntowe
 - proj. wyspa brukowana
 - proj. pas środkowy
 - ✗ obiekt budowlany do rozbiórki ze względu na proj. szerokość pasa DK94


INWESTOR:
 Skarb Państwa - Generalny
 Dyrektor Dróg Krajowych i Autostrad
 reprezentowany przez Generalną
 Dyrekcję Dróg Krajowych i Autostrad
 Oddział w Krakowie,
 ul. Mogińska 25, 31-542, Kraków



LIDER KONSORCJUM
 MP-MOSTY Sp. z o.o.
 ul. Dekerta 18
 30-703 Kraków

PARTNER KONSORCJUM
 MPRB Sp. z o.o.
 ul. Dekerta 18
 30-703 Kraków

RODZAJ PROJEKTU: **KONCEPCJA PROGRAMOWA**
 UMOWA: nr I/82/ZI/I-1/2018
 z dnia 18.04.2018 r.

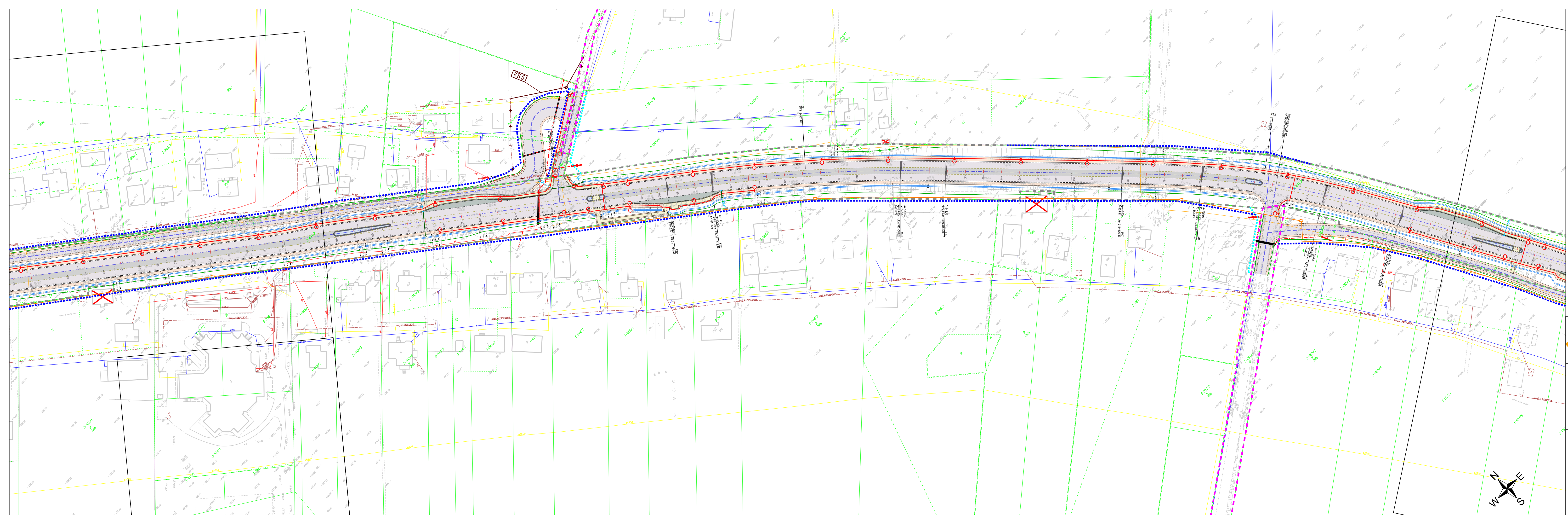
ROZBUDOWA DRÓGI KRAJOWEJ NR 94 NA ODCINKU JERZMANOWICE - GIEBUŁTÓW

OBIEKT BUDOWLANY:	DRÓGA KRAJOWA NR 94	BRANŻA:	DRÓGOWA	NR TOMU:	II.1.
TYTUŁ:	PLAN SYTUACYJNY - W2	NR RYS.	2.2	SKALA:	1:1000



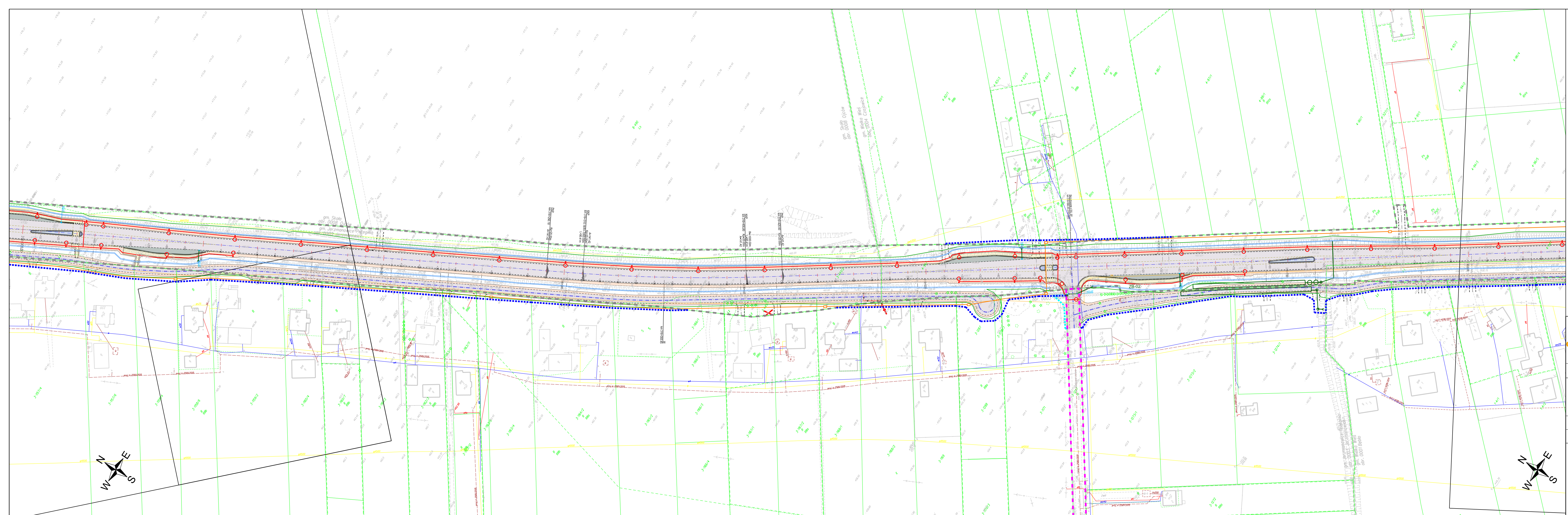
- ### LEGENDA
- pas istniejący DK94
 - pas projektowany DK94
 - pas projektowany dla innych dróg
 - granica działki ewidencyjnej
 - 56 numer działki ewidencyjnej
 - proj. krawężł pobocza
 - proj. krawężł opaski
 - proj. oś drogi
 - proj. krawężnik wysoki
 - proj. obrzeże
 - proj. krawężnik pobocza
 - proj. krawężnik obniżony
 - nawierzchnia bitumiczna dróg samochodowych
 - nawierzchnia chodników
 - nawierzchnia zatok autobusowych
 - proj. pobocze gruntowe
 - proj. wyspa brukowana
 - proj. pas środkowy
 - ✗ obiekt budowlany do rozbiórki ze względu na proj. szerokość pasa DK94

INWESTOR: Skarb Państwa - Generalny Dyrektor Dróg Krajowych i Autostrad reprezentowany przez Generalną Dyrekcję Dróg Krajowych i Autostrad Oddział w Krakowie, ul. Mogińska 25, 31-542, Kraków		LIDER KONSORCJUM MP-MOSTY Sp. z o.o., ul. Dekerta 18 30-703 Kraków	PARTNER KONSORCJUM MPRB Sp. z o.o., ul. Dekerta 18 30-703 Kraków
RODZAJ PROJEKTU: KONCEPCJA PROGRAMOWA		UMOWA: nr I/82/ZI/I-1/2018 z dnia 18.04.2018 r.	
ROZBUDOWA DRÓGI KRAJOWEJ NR 94 NA ODCINKU JERZMANOWICE - GIEBUŁTÓW			
OBIEKT BUDOWANY: DRÓGA KRAJOWA NR 94	BRANŻA: DROGOWA	NR TOMU: II.1.	
TYTUŁ: PLAN SYTUACYJNY - W2	NR RYS.: 2.3	SKALA: 1:1000	



- LEGENDA**
- pas istniejący DK94
 - pas projektowany DK94
 - pas projektowany dla innych dróg
 - granica działki ewidencyjnej
 - 56 numer działki ewidencyjnej
 - proj. krawężnik pobocza
 - proj. krawężnik opaski
 - proj. osi drogi
 - proj. krawężnik wysoki
 - proj. obrzeże
 - proj. krawężnik pobocza
 - proj. krawężnik obniżony
 - nawierzchnia bitumiczna dróg samochodowych
 - nawierzchnia chodników
 - nawierzchnia zatok autobusowych
 - proj. pobocze gruntowe
 - proj. wyspa brukowana
 - proj. pas środkowy
 - ✗ obiekt budowlany do rozbiórki ze względu na proj. szerokość pasa DK94

	INWESTOR: Skarbu Państwa - Generalny Dyrektor Dróg Krajowych i Autostrad reprezentowany przez Generalną Dyrekcję Dróg Krajowych i Autostrad Oddział w Krakowie, ul. Mogińska 25, 31-542, Kraków		LIDER KONSORCJUM MP-MOSTY Sp. z o.o., ul. Dekerta 18 30-703 Kraków		PARTNER KONSORCJUM MPRB Sp. z o.o., ul. Dekerta 18 30-703 Kraków
	RODZAJ PROJEKTU: KONCEPCJA PROGRAMOWA	UMOWA: nr I/82/Z/I-1/2018 z dnia 18.04.2018 r.	ROZBUDOWA DRÓGI KRAJOWEJ NR 94 NA ODCINKU JERZMANOWICE - GIEBUŁTÓW		
ZADANIE:	OBIEKT BUDOWANY: DRÓGA KRAJOWA NR 94				
TYTUŁ: PLAN SYTUACYJNY - W2	BRANŻA: DROGOWA	NR RYS: 2.4	NR TOMU: II.1.	SKALA: 1:1000	



- ### LEGENDA
- pas istniejący DK94
 - pas projektowany DK94
 - pas projektowany dla innych dróg
 - granica działki ewidencyjnej
 - 56 numer działki ewidencyjnej
 - proj. krawężł pobocza
 - proj. krawężł opaski
 - proj. krawężł jezdnii
 - proj. osi drogi
 - proj. krawężnik wysoki
 - proj. obrzeże
 - proj. krawężł pobocza
 - proj. krawężnik obniżony
 - nawierzchnia bitumiczna dróg samochodowych
 - nawierzchnia chodników
 - nawierzchnia zatok autobusowych
 - proj. pobocze gruntowe
 - proj. wyspa brukowana
 - proj. pas środkowy
 - ✗ obiekt budowlany do rozbiórki ze względu na proj. szerokość pasa DK94


INWESTOR:
 Skarb Państwa - Generalny Dyrektor Dróg Krajowych i Autostrad reprezentowany przez Generalną Dyrekcję Dróg Krajowych i Autostrad, Oddział w Krakowie, ul. Mogińska 25, 31-542, Kraków


LIDER KONSORCJUM:
 MP-MOSTY Sp. z o.o., ul. Dekerta 18, 30-703 Kraków

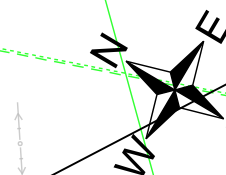
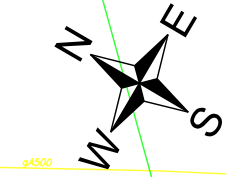
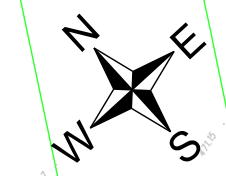
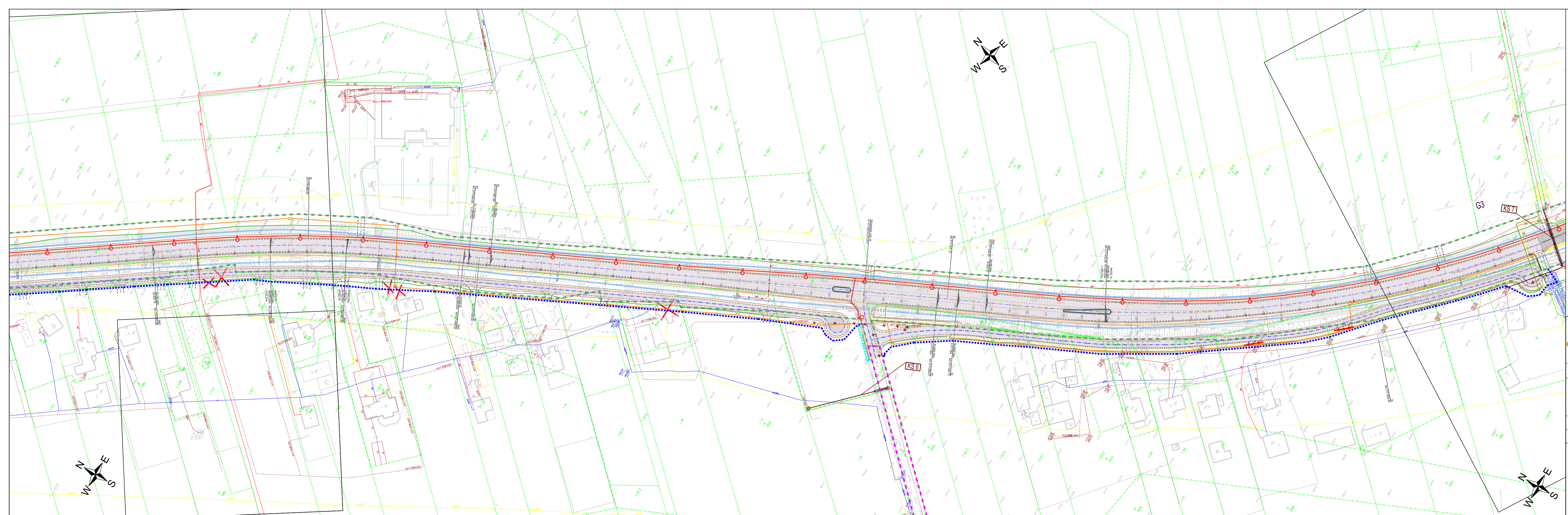

PARTNER KONSORCJUM:
 MPRB Sp. z o.o., ul. Dekerta 18, 30-703 Kraków

RODZAJ PROJEKTU: KONCEPCJA PROGRAMOWA

ZADANIE: nr I/82/ZI/I-1/2018 z dnia 18.04.2018 r.

ROZBUDOWA DRÓGI KRAJOWEJ NR 94 NA ODCINKU JERZMANOWICE - GIEBUŁTÓW

OBIEKT BUDOWLANY:	DRÓGA KRAJOWA NR 94	BRANŻA:	DRÓGOWA	NR TOMU:	II.1.
TYTUŁ:	PLAN SYTUACYJNY - W2	NR RYS.:	2.5	SKALA:	1:1000



- LEGENDA**
- pas istniejący DK94
 - pas projektowany DK94
 - pas projektowany dla innych dróg
 - granica działki ewidencyjnej
 - 50 numer działki ewidencyjnej
 - proj. krawędź pobocza
 - proj. krawędź opaski
 - proj. osi drogi
 - proj. krawędź jezdni
 - proj. obrzeże
 - proj. krawędź wysoki
 - proj. krawędź pobocza
 - proj. krawędź obniżony
 - nawierzchnia bitumiczna dróg samochodowych
 - nawierzchnia chodników
 - nawierzchnia zatok autobusowych
 - proj. pobocze gruntowe
 - proj. wyspa brukowana
 - proj. pas 50 drogowy
 - ✗ obiekt budowlany do rozbiórki ze względu na proj. szerokość pasa DK94

INWESTOR: Skarb Państwa - Generalny Dyrektor Dróg Krajowych i Autostrad reprezentowany przez Generalną Dyrekcję Dróg Krajowych i Autostrad, Oddział w Krakowie, ul. Mogińska 25, 31-542, Kraków

MPMosty **MPRB**

LIDER KONSORCJUM: MP-MOSTY Sp. z o.o., ul. Dekerta 18, 30-703 Kraków

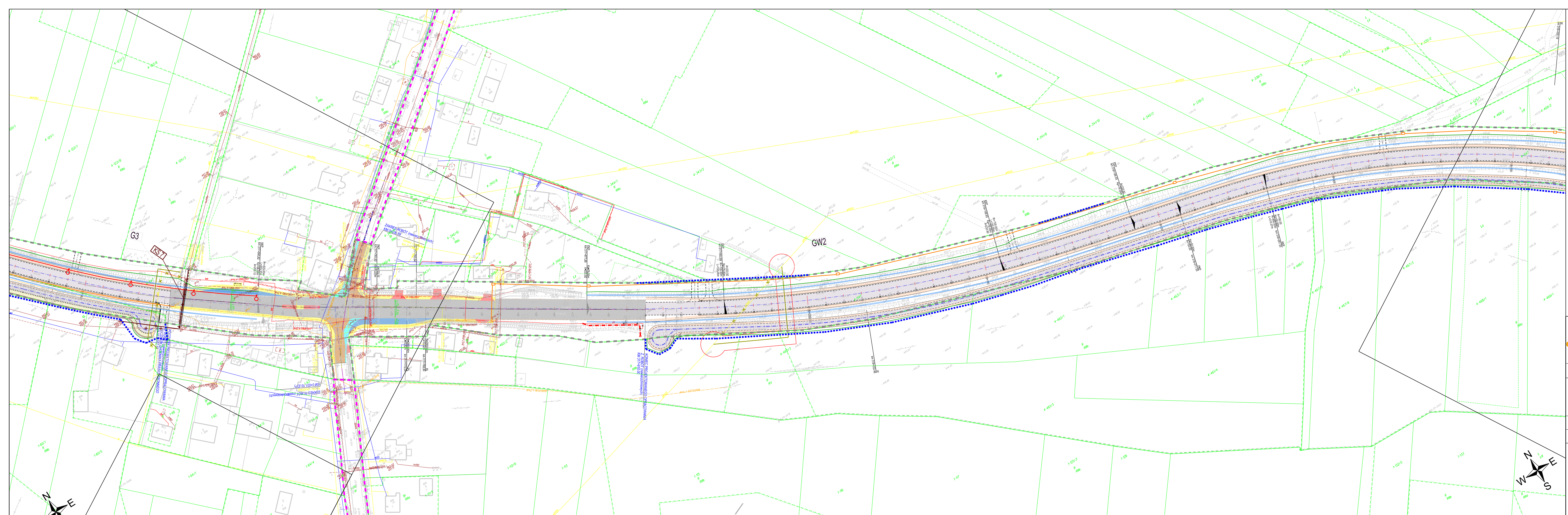
PARTNER KONSORCJUM: MPRB Sp. z o.o., ul. Dekerta 18, 30-703 Kraków

RODZAJ PROJEKTU: KONCEPCJA PROGRAMOWA

UMOWA: nr I/82/ZI/I-1/2018 z dnia 18.04.2018 r.

ROZBUDOWA DRÓGI KRAJOWEJ NR 94 NA ODCINKU JERZMANOWICE - GIEBUŁTÓW

OBIEKT BUDOWLANY:	DRÓGA KRAJOWA NR 94	BRANŻA:	DRÓGOWA	NR TOMU:	II.1.
TYTUŁ:	PLAN SYTUACYJNY - W1	NR RYS:	2.6	SKALA:	1:1000



- LEGENDA**
- pas istniejący DK94
 - pas projektowany dla innych dróg
 - pas projektowany dla DK94
 - granica działki ewidencyjnej
 - 56 numer działki ewidencyjnej
 - proj. krawędź pobocza
 - proj. krawędź opaski
 - proj. krawędź jezdni
 - proj. oś drogi
 - proj. krawężnik wysoki
 - proj. obrzeże
 - proj. krawędź pobocza
 - proj. krawężnik obniżony
 - nawierzchnia bitumiczna dróg samochodowych
 - nawierzchnia chodników
 - nawierzchnia zatok autobusowych
 - proj. pobocze gruntowe
 - proj. wyspa brukowana
 - proj. pas 5-rodzkowy
 - ✗ obiekt budowlany do rozbiórki ze względu na proj. szerokość pasa DK94


INWESTOR:
 Skarb Państwa - Generalny Dyrektor Dróg Krajowych i Autostrad reprezentowany przez Generalną Dyрекcję Dróg Krajowych i Autostrad Oddział w Krakowie, ul. Mogińska 25, 31-542, Kraków

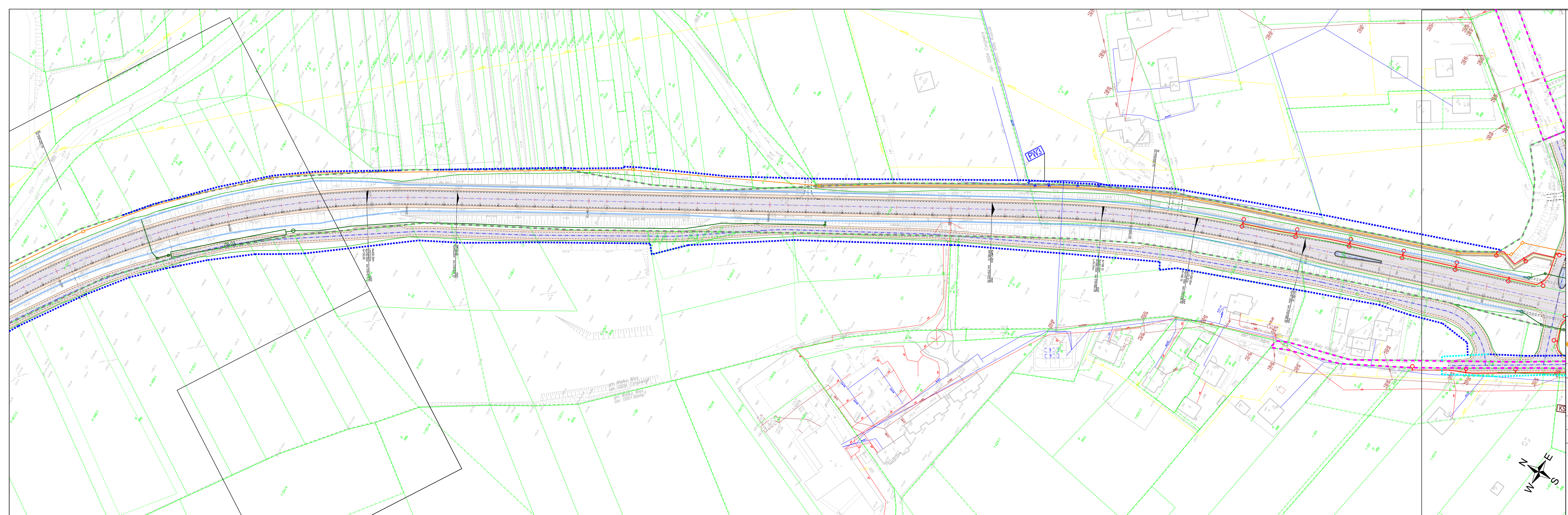


LIDER KONSORCJUM: MP-MOSTY Sp. z o.o., ul. Dekerta 18, 30-703 Kraków
PARTNER KONSORCJUM: MPRB Sp. z o.o., ul. Dekerta 18, 30-703 Kraków

RODZAJ PROJEKTU: KONCEPCJA PROGRAMOWA **UMOWA:** nr I/82/ZI/I-1/2018 z dnia 18.04.2018 r.

ROZBUDOWA DRÓGI KRAJOWEJ NR 94 NA ODCINKU JERZMANOWICE - GIEBUŁTÓW

OBIEKT BUDOWLANY: DRÓGA KRAJOWA NR 94	BRANŻA: DROGOWA	NR TOMU: II.1.
TYTUŁ: PLAN SYTUACYJNY - W2	NR RYS.: 2.7	SKALA: 1:1000

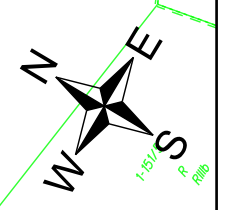


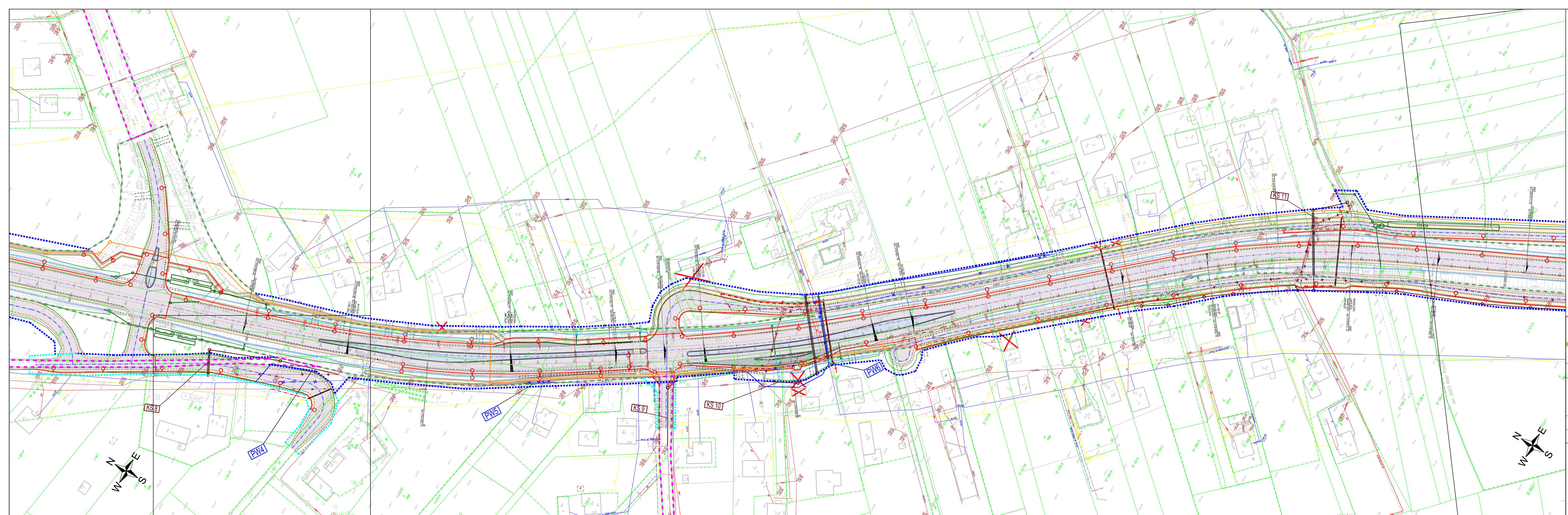
- ### LEGENDA
- pas istniejący DK94
 - pas projektowany DK94
 - pas projektowany dla innych dróg
 - granica działki ewidencyjnej
 - numer działki ewidencyjnej
 - proj. krawężł pobocza
 - proj. krawężł opaski
 - proj. krawężł jezdni
 - proj. osi drogi
 - proj. krawężnik wysoki
 - proj. obrzeże
 - proj. krawężł pobocza
 - proj. krawężnik obniżony
 - nawierzchnia bitumiczna dróg samochodowych
 - nawierzchnia chodników
 - nawierzchnia zatok autobusowych
 - proj. pobocze gruntowe
 - proj. wyspa brukowana
 - proj. pas środkowy
 - X obiekt budowlany do rozbiórki ze względu na proj. szerokość pasa DK94

INWESTOR: Skarb Państwa - Generalny Dyrektor Dróg Krajowych i Autostrad reprezentowany przez Generalną Dyrekcję Dróg Krajowych i Autostrad Oddział w Krakowie, ul. Mogińska 25, 31-542, Kraków	 LIDER KONSORCJUM MP-MOSTY Sp. z o.o. ul. Dekerta 18 30-703 Kraków	PARTNER KONSORCJUM MPRB Sp. z o.o. ul. Dekerta 18 30-703 Kraków
RODZAJ PROJEKTU: KONCEPCJA PROGRAMOWA		UMOWA: nr I/82/ZI/I-1/2018 z dnia 18.04.2018 r.

ROZBUDOWA DROGI KRAJOWEJ NR 94 NA ODCINKU JERZMANOWICE - GIEBUŁTÓW

OBIEKT BUDOWLANY:	DROGA KRAJOWA NR 94	BRANŻA:	DROGOWA	NR TOMU:	II.1.
TYTUŁ:	PLAN SYTUACYJNY - W2	NR RYS.	2.8	SKALA:	1:1000





- LEGENDA**
- pas istniejący DK94
 - pas projektowany DK94
 - pas projektowany dla innych dróg
 - granica działki ewidencyjnej
 - 56 numer działki ewidencyjnej
 - proj. krawężł pobocza
 - proj. krawężł opaski
 - proj. osi drogi
 - proj. krawężnik wysoki
 - proj. obrzeże
 - proj. krawężł pobocza
 - proj. krawężnik obniżony
 - nawierzchnia bitumiczna dróg samochodowych
 - nawierzchnia chodników
 - nawierzchnia zatok autobusowych
 - proj. pobocze gruntowe
 - proj. wyspa brukowana
 - proj. pas środkowy
 - ✗ obiekt budowlany do rozbiórki ze względu na proj. szerokość pasa DK94

INWESTOR: Skarb Państwa - Generalny Dyrektor Dróg Krajowych i Autostrad reprezentowany przez Generalną Dyрекcję Dróg Krajowych i Autostrad Oddział w Krakowie, ul. Mogińska 25, 31-542, Kraków

MPMosty **MPRB**

LIDER KONSORCJUM: MP-MOSTY Sp. z o.o., ul. Dekerta 18, 30-703 Kraków

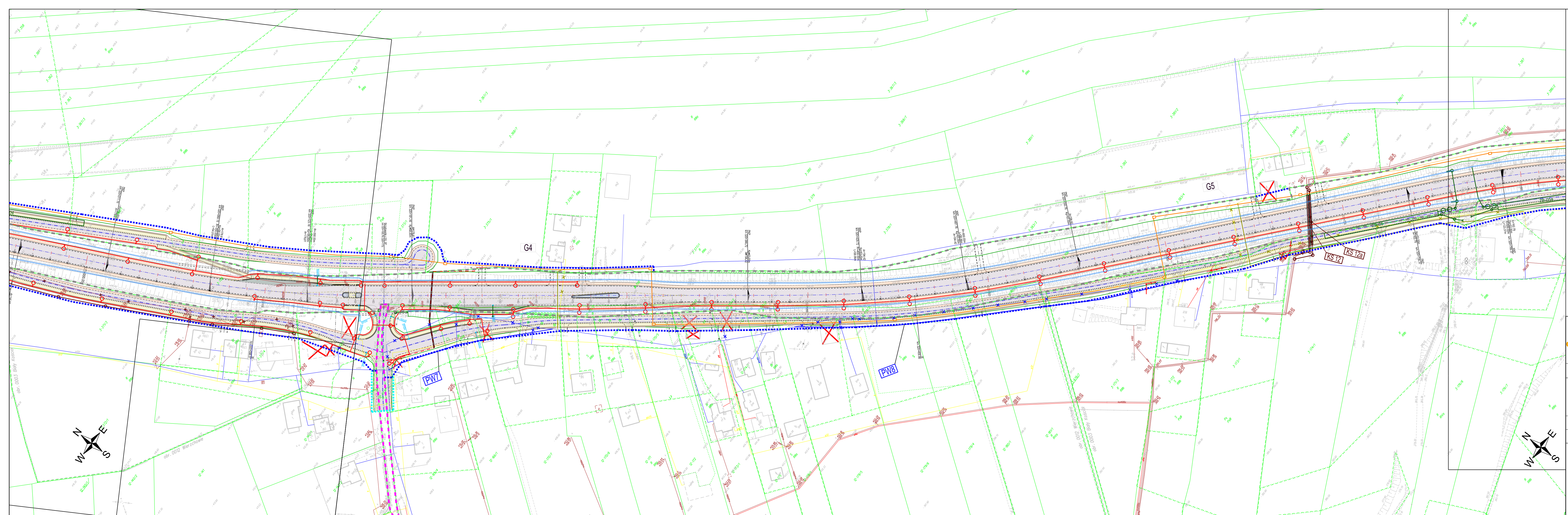
PARTNER KONSORCJUM: MPRB Sp. z o.o., ul. Dekerta 18, 30-703 Kraków

RODZAJ PROJEKTU: KONCEPCJA PROGRAMOWA

LIMOWA: nr I/82/ZI/I-1/2018 z dnia 18.04.2018 r.

ROZBUDOWA DRÓGI KRAJOWEJ NR 94 NA ODCINKU JERZMANOWICE - GIEBUŁTÓW

OBIEKT BUDOWLANY: DRÓGA KRAJOWA NR 94	BRANŻA: DROGOWA	NR TOMU: II.1.
TYTUŁ: PLAN SYTUACYJNY - W2	NR RYS.: 2.9	SKALA: 1:1000



- LEGENDA**
- pas istniejący DK94
 - pas projektowany dla DK94
 - pas projektowany dla innych dróg
 - granica działki ewidencyjnej
 - 56 numer działki ewidencyjnej
 - proj. krawężń pobocza
 - proj. krawężń opaski
 - proj. osi drogi
 - proj. krawężń jezdnii
 - proj. krawężńnik wysoki
 - proj. obrzeże
 - proj. krawężńnik pobocza
 - proj. krawężńnik obniżony
 - nawierzchnia bitumiczna dróg samochodowych
 - nawierzchnia chodników
 - nawierzchnia zatok autobusowych
 - proj. pobocze gruntowe
 - proj. wyspa brukowana
 - proj. pas środkowy
 - ✗ obiekt budowlany do rozbiórki ze względu na proj. szerokość pasa DK94

INWESTOR:
 Skarb Państwa - Generalny Dyrektor Dróg Krajowych i Autostrad reprezentowany przez Generalną Dyрекcję Dróg Krajowych i Autostrad Oddział w Krakowie, ul. Mogińska 25, 31-542, Kraków

MPMosty **MPRB**

LIDER KONSORCJUM:
 MP-MOSTY Sp. z o.o., ul. Dekerta 18, 30-703 Kraków

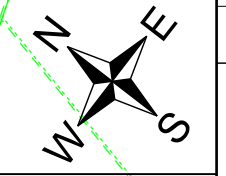
PARTNER KONSORCJUM:
 MPRB Sp. z o.o., ul. Dekerta 18, 30-703 Kraków

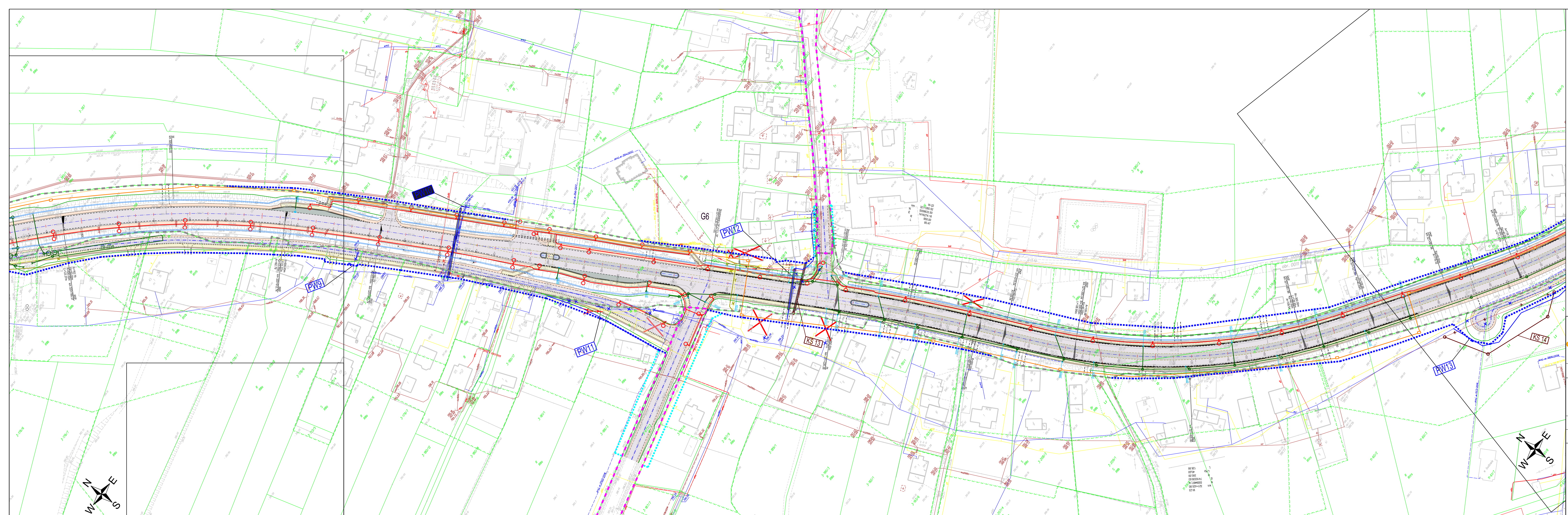
RODZAJ PROJEKTU: KONCEPCJA PROGRAMOWA

UMOWA: nr I/82/ZI/I-1/2018 z dnia 18.04.2018 r.

ROZBUDOWA DRÓGI KRAJOWEJ NR 94 NA ODCINKU JERZMANOWICE - GIEBUŁTÓW

OBIEKT BUDOWLANY: DRÓGA KRAJOWA NR 94	BRANŻA: DROGOWA	NR TOMU: II.1.
TYTUŁ: PLAN SYTUACYJNY - W2	NR RYS: 2.10	SKALA: 1:1000





- LEGENDA**
- pas istniejący DK94
 - pas projektowany DK94
 - pas projektowany dla innych dróg
 - granica działki ewidencyjnej
 - 56 numer działki ewidencyjnej
 - proj. krawężnik pobocza
 - proj. krawężnik opaski
 - proj. oś drogi
 - proj. krawężnik wysoki
 - proj. obrzeże
 - proj. krawężnik pobocza
 - proj. krawężnik obniżony
 - nawierzchnia bitumiczna dróg samochodowych
 - nawierzchnia chodników
 - nawierzchnia zatok autobusowych
 - proj. pobocze gruntowe
 - proj. wyspa brukowana
 - proj. pas środkowy
 - ✗ obiekt budowlany do rozbiórki ze względu na proj. szerokość pasa DK94

INWESTOR:
Skarbnictwo Państwa - Generalny Dyrektor Dróg Krajowych i Autostrad
reprezentowany przez Generalną Dyrekcję Dróg Krajowych i Autostrad
Oddział w Krakowie,
ul. Mogińska 25, 31-542, Kraków

MPMosty **MPRB**

LIDER KONSORCJUM
MP-MOSTY Sp. z o.o.
ul. Dekerta 18
30-703 Kraków

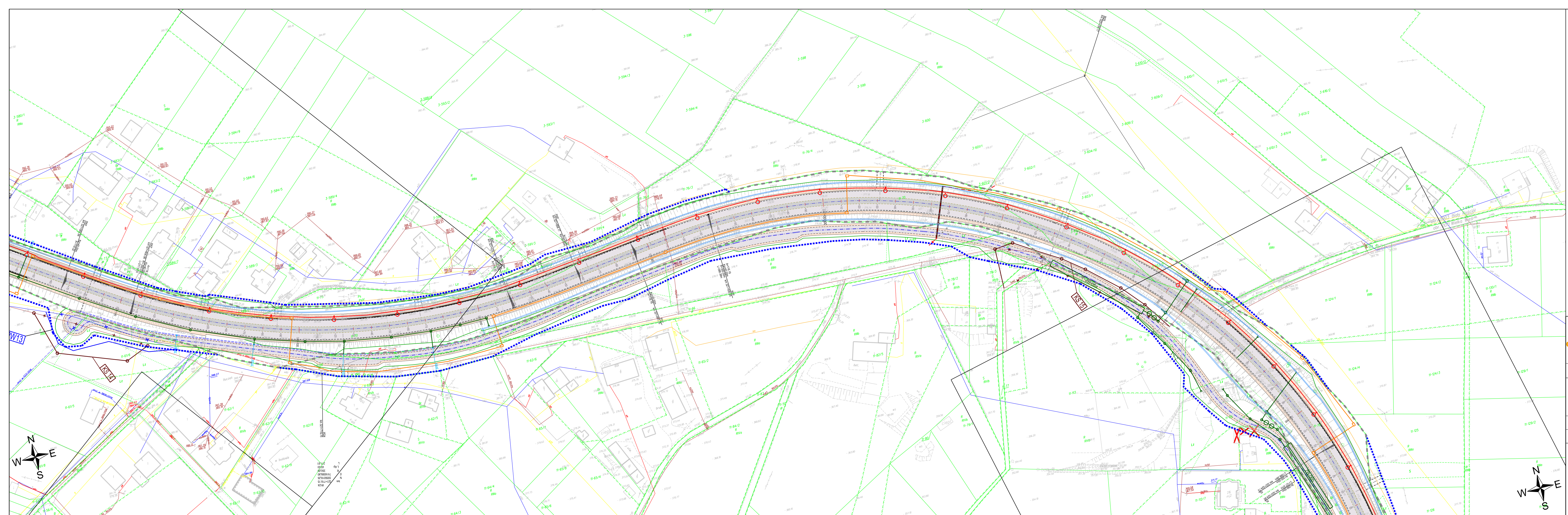
PARTNER KONSORCJUM
MPRB Sp. z o.o.
ul. Dekerta 18
30-703 Kraków

RODZAJ PROJEKTU: KONCEPCJA PROGRAMOWA

UMOWA: nr I/82/ZI/I-1/2018 z dnia 18.04.2018 r.

ROZBUDOWA DRÓGI KRAJOWEJ NR 94 NA ODCINKU JERZMANOWICE - GIEBUŁTÓW

OBIEKT BUDOWLANY:	DRÓGA KRAJOWA NR 94	BRANŻA:	DROGOWA	NR TOMU:	II.1.
TYTUŁ:	PLAN SYTUACYJNY - W2	NR RYS.	2.11	SKALA:	1:1000

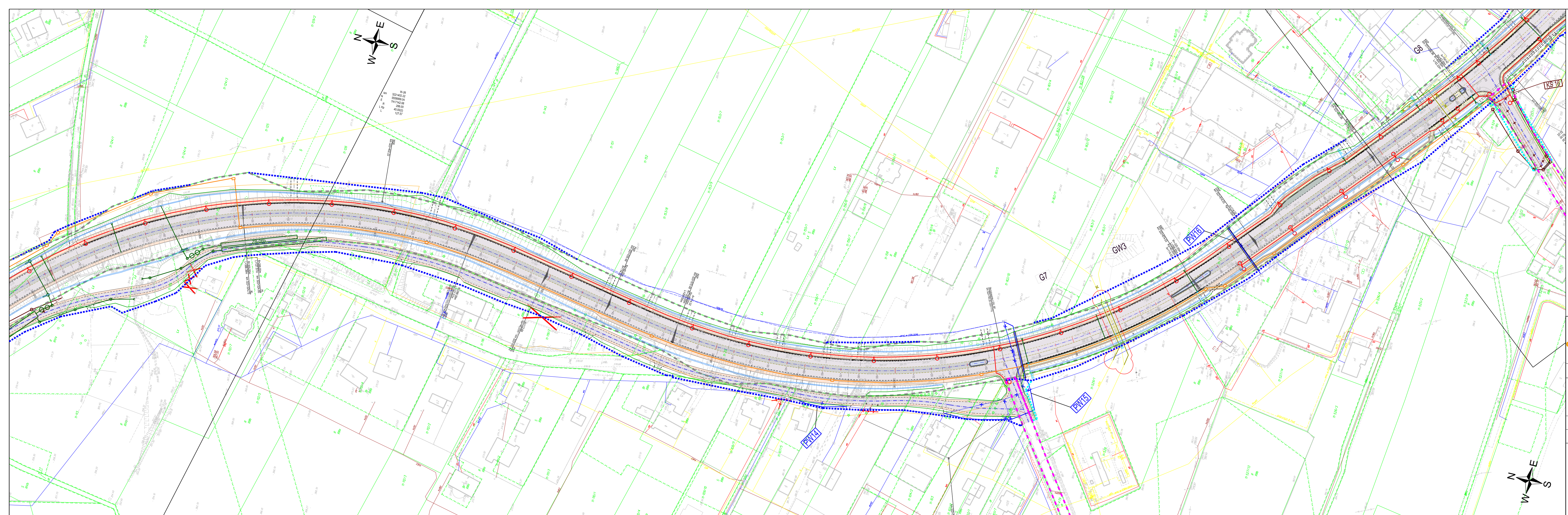


- ### LEGENDA
- pas istniejący DK94
 - pas projektowany DK94
 - pas projektowany dla innych dróg
 - granica działki ewidencyjnej
 - 56 numer działki ewidencyjnej
 - proj. krawężł pobocza
 - proj. krawężł opaski
 - proj. oś jezdni
 - proj. oś drogi
 - proj. krawężnik wysoki
 - proj. obrzeże
 - proj. krawężł pobocza
 - proj. krawężnik obniżony
 - nawierzchnia bitumiczna dróg samochodowych
 - nawierzchnia chodników
 - nawierzchnia zatok autobusowych
 - proj. pobocze gruntowe
 - proj. wyspa brukowana
 - proj. pas środkowy
 - ✗ obiekt budowlany do rozbiórki ze względu na proj. szerokość pasa DK94

INWESTOR: Skarb Państwa - Generalny Dyrektor Dróg Krajowych i Autostrad reprezentowany przez Generalną Dyrekcję Dróg Krajowych i Autostrad Oddział w Krakowie, ul. Mogińska 25, 31-542, Kraków	 LIDER KONSORCJUM MP-MOSTY Sp. z o.o., ul. Dekerta 18 30-703 Kraków	 PARTNER KONSORCJUM MPRB Sp. z o.o., ul. Dekerta 18 30-703 Kraków
RODZAJ PROJEKTU: KONCEPCJA PROGRAMOWA		UMOWA: nr I/82/ZI/I-1/2018 z dnia 18.04.2018 r.

ROZBUDOWA DROGI KRAJOWEJ NR 94 NA ODCINKU JERZMANOWICE - GIEBUŁTÓW

OBIEKT BUDOWLANY: DROGA KRAJOWA NR 94	BRANŻA: DROGOWA	NR TOMU: II.1.
TYTUŁ: PLAN SYTUACYJNY - W2	NR RYS.: 2.12	SKALA: 1:1000



- LEGENDA**
- pas istniejący DK94
 - pas projektowany DK94
 - pas projektowany dla innych dróg
 - granica działki ewidencyjnej
 - 56 numer działki ewidencyjnej
 - proj. krawężł pobocza
 - proj. krawężł opaski
 - proj. oś drogi
 - proj. krawężnik wysoki
 - proj. obrzeże
 - proj. krawężnik pobocznego
 - proj. krawężnik obniżony
 - nawierzchnia bitumiczna dróg samochodowych
 - nawierzchnia chodników
 - nawierzchnia zatok autobusowych
 - proj. pobocze gruntowe
 - proj. wyspa brukowana
 - proj. pas środkowy
 - ✗ obiekt budowlany do rozbiórki ze względu na proj. szerokość pasa DK94

INWESTOR: Skarb Państwa - Generalny Dyrektor Dróg Krajowych i Autostrad reprezentowany przez Generalną Dyрекcję Dróg Krajowych i Autostrad Oddział w Krakowie, ul. Mogilska 25, 31-542, Kraków

MPMosty **MPRB**

LIDER KONSORCJUM: MP-MOSTY Sp. z o.o., ul. Dekerta 18, 30-703 Kraków

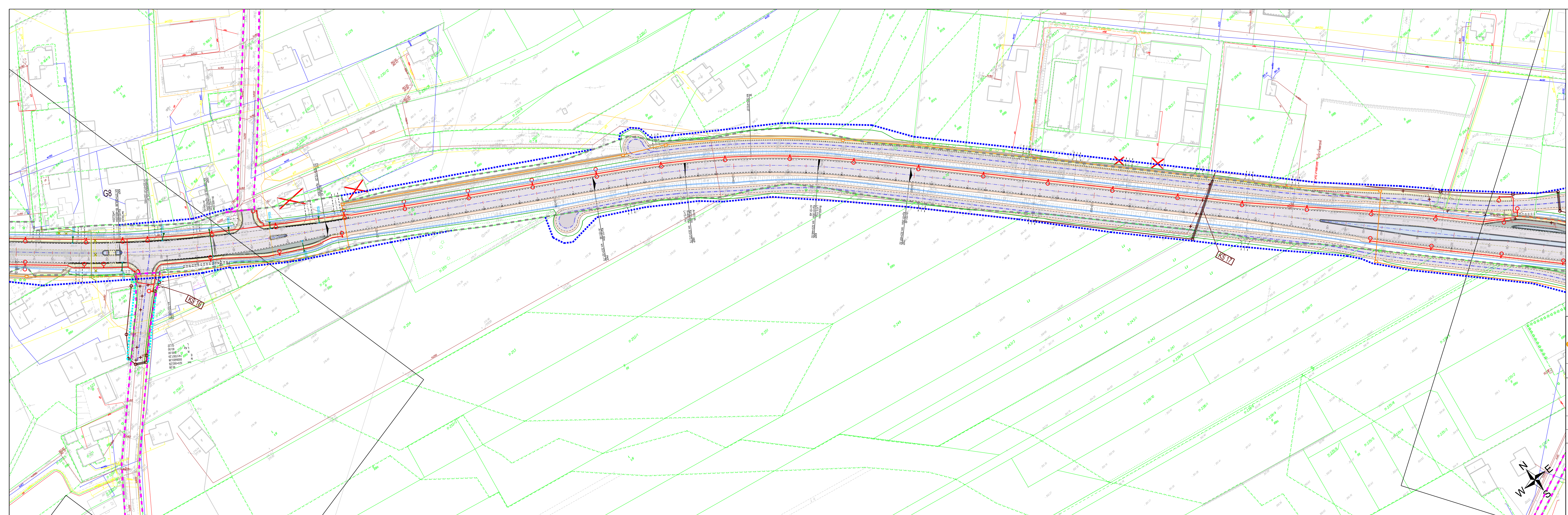
PARTNER KONSORCJUM: MPRB Sp. z o.o., ul. Dekerta 18, 30-703 Kraków

RODZAJ PROJEKTU: KONCEPCJA PROGRAMOWA

LIMOWA: nr I/82/ZI/I-1/2018 z dnia 18.04.2018 r.

ROZBUDOWA DRÓGI KRAJOWEJ NR 94 NA ODCINKU JERZMANOWICE - GIEBUŁTÓW

OBIEKT BUDOWLANY:	DRÓGA KRAJOWA NR 94	BRANŻA:	DRÓGOWA	NR TOMU:	II.1.
TYTUŁ:	PLAN SYTUACYJNY - W2	NR RYS.	2.13	SKALA:	1:1000



- LEGENDA**
- pas istniejący DK94
 - pas projektowany DK94
 - pas projektowany dla innych dróg
 - granica działki ewidencyjnej
 - 56 numer działki ewidencyjnej
 - proj. krawężnik pobocza
 - proj. krawężnik opaski
 - proj. oś drogi
 - proj. krawężnik wysoki
 - proj. obrzeże
 - proj. krawężnik pobocza
 - proj. krawężnik obniżony
 - nawierzchnia bitumiczna dróg samochodowych
 - nawierzchnia chodników
 - nawierzchnia zatok autobusowych
 - proj. pobocze gruntowe
 - proj. wyspa brukowana
 - proj. pas środkowy
 - ✗ obiekt budowlany do rozbiórki ze względu na proj. szerokość pasa DK94

INWESTOR:
Skarż Państwa - Generalny
Dyrektor Dróg Krajowych i Autostrad
reprezentowany przez Generalną
Dyrekcję Dróg Krajowych i Autostrad
Oddział w Krakowie,
ul. Mogińska 25, 31-542, Kraków

MPMosty **MPRB**

LIDER KONSORCJUM
MP-MOSTY Sp. z o.o.,
ul. Dekerta 18
30-703 Kraków

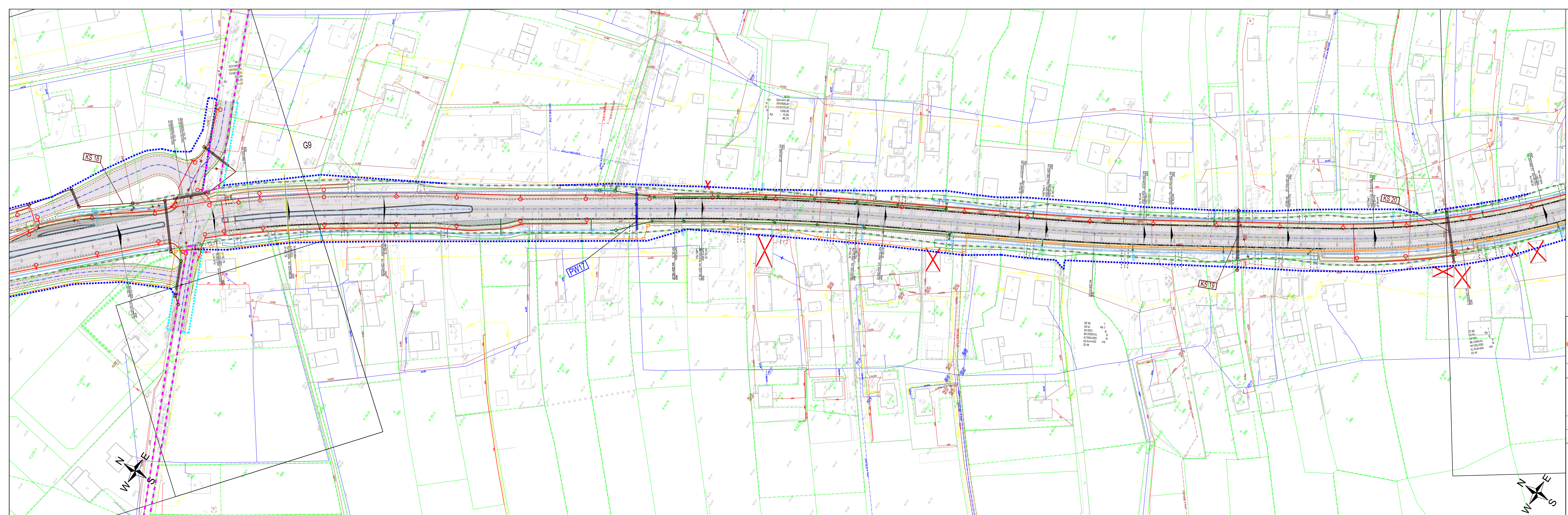
PARTNER KONSORCJUM
MPRB Sp. z o.o.,
ul. Dekerta 18
30-703 Kraków

RODZAJ PROJEKTU: KONCEPCJA PROGRAMOWA

UMOWA: nr I/82/ZI/I-1/2018
z dnia 18.04.2018 r.

ZADANIE:
ROZBUDOWA DRÓGI KRAJOWEJ NR 94 NA ODCINKU JERZMANOWICE - GIEBUŁTÓW

OBIEKT BUDOWLANY:	DRÓGA KRAJOWA NR 94	BRANŻA:	DROGOWA	NR TOMU:	II.1.
TYTUŁ:	PLAN SYTUACYJNY - W2	NR RYS.	2.14	SKALA:	1:1000



- LEGENDA**
- pas istniejący DK94
 - pas projektowany DK94
 - pas projektowany dla innych dróg
 - granica działki ewidencyjnej
 - 56 numer działki ewidencyjnej
 - proj. krawężnik pobocza
 - proj. krawężnik opaski
 - proj. oś drogi
 - proj. krawężnik wysokości
 - proj. obrzeże
 - proj. krawężnik pobocza
 - proj. krawężnik obniżony
 - nawierzchnia bitumiczna dróg samochodowych
 - nawierzchnia chodników
 - nawierzchnia zatok autobusowych
 - proj. pobocze gruntowe
 - proj. wyspa brukowana
 - proj. pas środkowy
 - obiekt budowlany do rozbiórki ze względu na proj. szerokość pasa DK94

INWESTOR: Skarb Państwa - Generalny Dyrektor Dróg Krajowych i Autostrad reprezentowany przez Generalną Dyrekcję Dróg Krajowych i Autostrad, Oddział w Krakowie, ul. Mogińska 25, 31-542, Kraków

MPMosty **MPRB**

LIDER KONSORCJUM: MP-MOSTY Sp. z o.o., ul. Dekerta 18, 30-703 Kraków

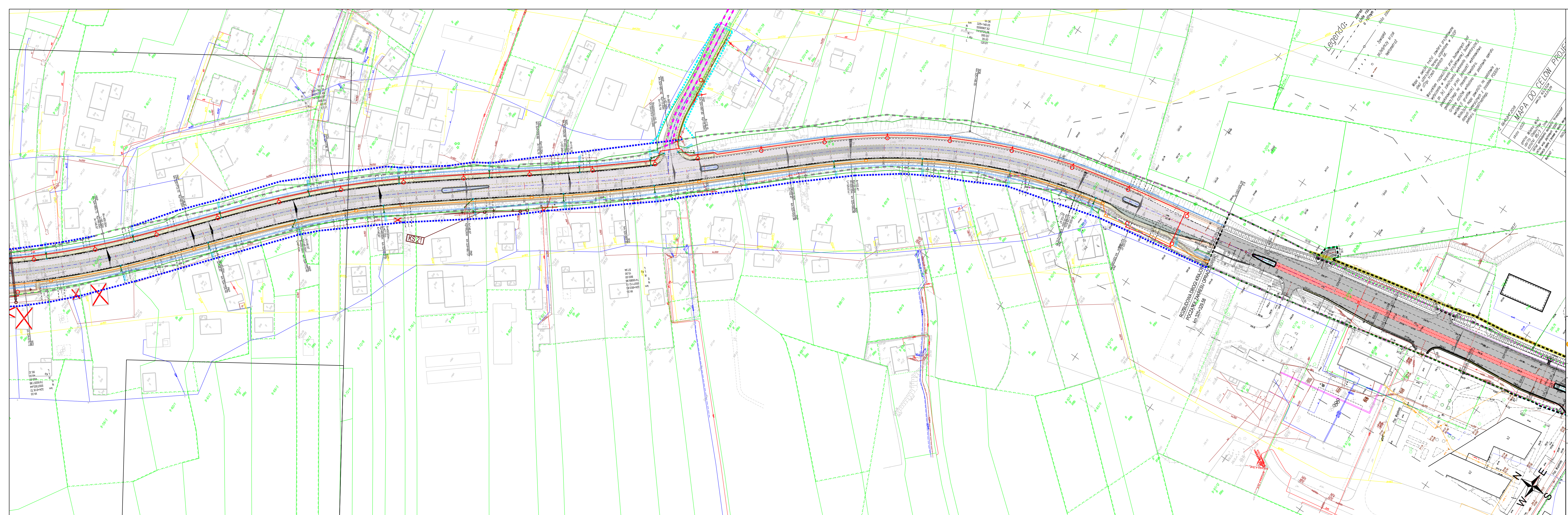
PARTNER KONSORCJUM: MPRB Sp. z o.o., ul. Dekerta 18, 30-703 Kraków

RODZAJ PROJEKTU: KONCEPCJA PROGRAMOWA

UMOWA: nr I/82/ZI/1/2018 z dnia 18.04.2018 r.

ROZBUDOWA DRÓGI KRAJOWEJ NR 94 NA ODCINKU JERZMANOWICE - GIEBUŁTÓW

OBIEKT BUDOWLANY:	DROGA KRAJOWA NR 94	BRANŻA:	DROGOWA	NR TOMU:	II.1.
TYTUŁ:	PLAN SYTUACYJNY - W2	NR RYS:	2.15	SKALA:	1:1000



- ### LEGENDA
- pas istniejący DK94
 - pas projektowany dla innych dróg
 - granica działki ewidencyjnej
 - 56 numer działki ewidencyjnej
 - proj. krawężel pobocza
 - proj. krawężel opaski
 - proj. osi drogi
 - proj. krawężnik wysoki
 - proj. obrzeże
 - proj. krawężel pobocza
 - proj. krawężnik obniżony
 - nawierzchnia bitumiczna dróg samochodowych
 - nawierzchnia chodników
 - nawierzchnia zatok autobusowych
 - proj. pobocze gruntowe
 - proj. wyspa brukowana
 - proj. pas środkowy
 - ✗ obiekt budowlany do rozbiórki ze względu na proj. szerokość pasa DK94

INWESTOR:
Skarb Państwa - Generalny
Dyrektor Dróg Krajowych i Autostrad
reprezentowany przez Generalną
Dyrekcję Dróg Krajowych i Autostrad
Oddział w Krakowie,
ul. Mogińska 25, 31-542, Kraków

MPMosty **MPRB**

LIDER KONSORCJUM
MP-MOSTY Sp. z o.o.
ul. Dekerta 18
30-703 Kraków

PARTNER KONSORCJUM
MPRB Sp. z o.o.
ul. Dekerta 18
30-703 Kraków

RODZAJ PROJEKTU: KONCEPCJA PROGRAMOWA

UMOWA: nr I/82/ZI/I-1/2018 z dnia 18.04.2018 r.

ROZBUDOWA DROGI KRAJOWEJ NR 94 NA ODCINKU JERZMANOWICE - GIEBUŁTÓW

OBIEKT BUDOWLANY:	DROGA KRAJOWA NR 94	BRANŻA:	DROGOWA	NR TOMU:	II.1.
TYTUŁ:	PLAN SYTUACYJNY - W2	NR RYS.	2.16	SKALA:	1:1000