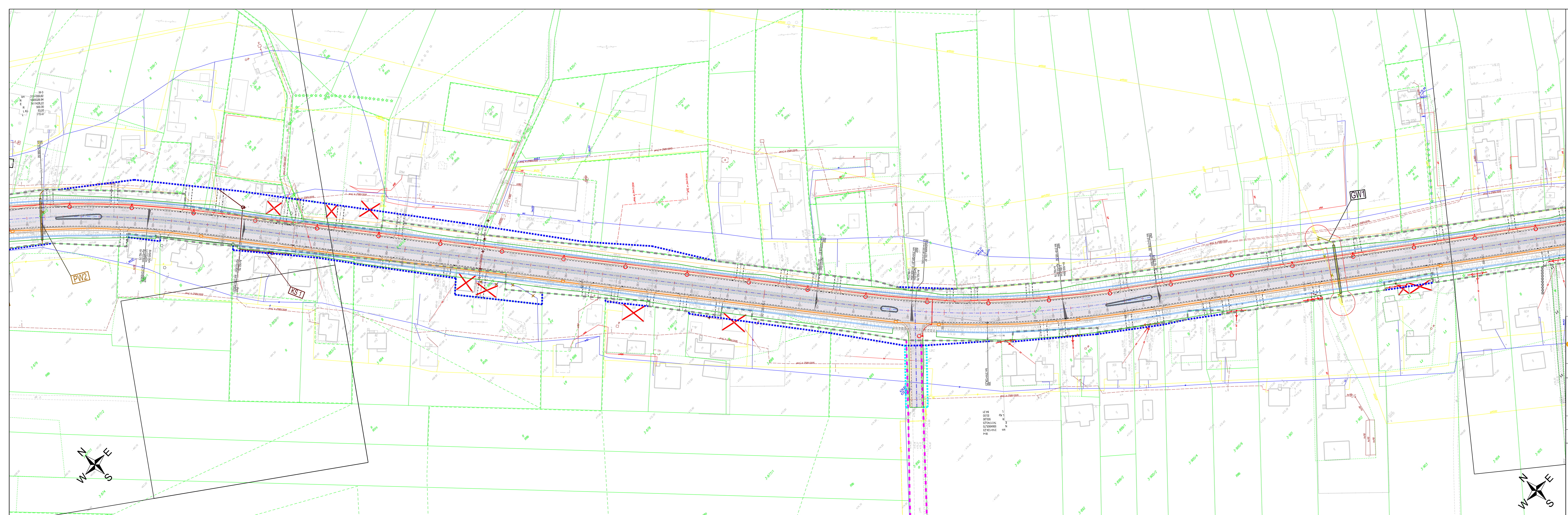


- ### LEGENDA
- pas istniejący DK94
 - pas projektowany dla innych dróg
 - granica działki ewidencyjnej
 - 56 numer działki ewidencyjnej
 - proj. krawężnik pobocza
 - proj. krawężnik opaski
 - proj. oś jezdni
 - proj. oś drogi
 - proj. krawężnik wysoki
 - proj. obrzeże
 - proj. krawężnik pobocza
 - proj. krawężnik obniżony
 - nawierzchnia bitumiczna dróg samochodowych
 - nawierzchnia chodników
 - nawierzchnia zatok autobusowych
 - proj. pobocze gruntowe
 - proj. wyspa brukowana
 - proj. pas środkowy
 - ✗ obiekt budowlany do rozbiórki ze względu na proj. szerokość pasa DK94

| | | | |
|--|--|--|--|
| | INWESTOR: Skarb Państwa - Generalny Dyrektor Dróg Krajowych i Autostrad reprezentowany przez Generalną Dyrekcję Dróg Krajowych i Autostrad, Oddział w Krakowie, ul. Mogińska 25, 31-542, Kraków | | |
| | LIDER KONSORCJUM MP-MOSTY Sp. z o.o., ul. Dekerta 18, 30-703 Kraków | PARTNER KONSORCJUM MPRB Sp. z o.o., ul. Dekerta 18, 30-703 Kraków | |
| RODZAJ PROJEKTU: KONCEPCJA PROGRAMOWA | UMOWA: nr I/82/ZIWI-1/2018 z dnia 18.04.2018 r. | | |
| ZADANIE: ROZBUDOWA DRÓGI KRAJOWEJ NR 94 NA ODCINKU JERZMANOWICE - GIEBUŁTÓW | | | |
| OBIEKT BUDOWLANY: DRÓGA KRAJOWA NR 94 | BRANŻA: DROGOWA | NR TONU: II.1. | |
| TYTUŁ: PLAN SYTUACYJNY - W1 | NR RYS.: 2.1 | SKALA: 1:1000 | |



- ### LEGENDA
- pas istniejący DK94
 - pas projektowany DK94
 - pas projektowany dla innych dróg
 - granica działki ewidencyjnej
 - 56 numer działki ewidencyjnej
 - proj. krawężł pobocza
 - proj. krawężł opaski
 - proj. krawężł jezdni
 - proj. osi drogi
 - proj. krawężnik wysoki
 - proj. obrzeże
 - proj. krawężł pobocza
 - proj. krawężnik obniżony
 - nawierzchnia bitumiczna dróg samochodowych
 - nawierzchnia chodników
 - nawierzchnia zatok autobusowych
 - proj. pobocze gruntowe
 - proj. wyspa brukowana
 - proj. pas środkowy
 - ✗ obiekt budowlany do rozbiórki ze względu na proj. szerokość pasa DK94


INWESTOR:
 Skarb Państwa - Generalny
 Dyrektor Dróg Krajowych i Autostrad
 reprezentowany przez Generalną
 Dyrekcję Dróg Krajowych i Autostrad
 Oddział w Krakowie,
 ul. Mogińska 25, 31-542, Kraków



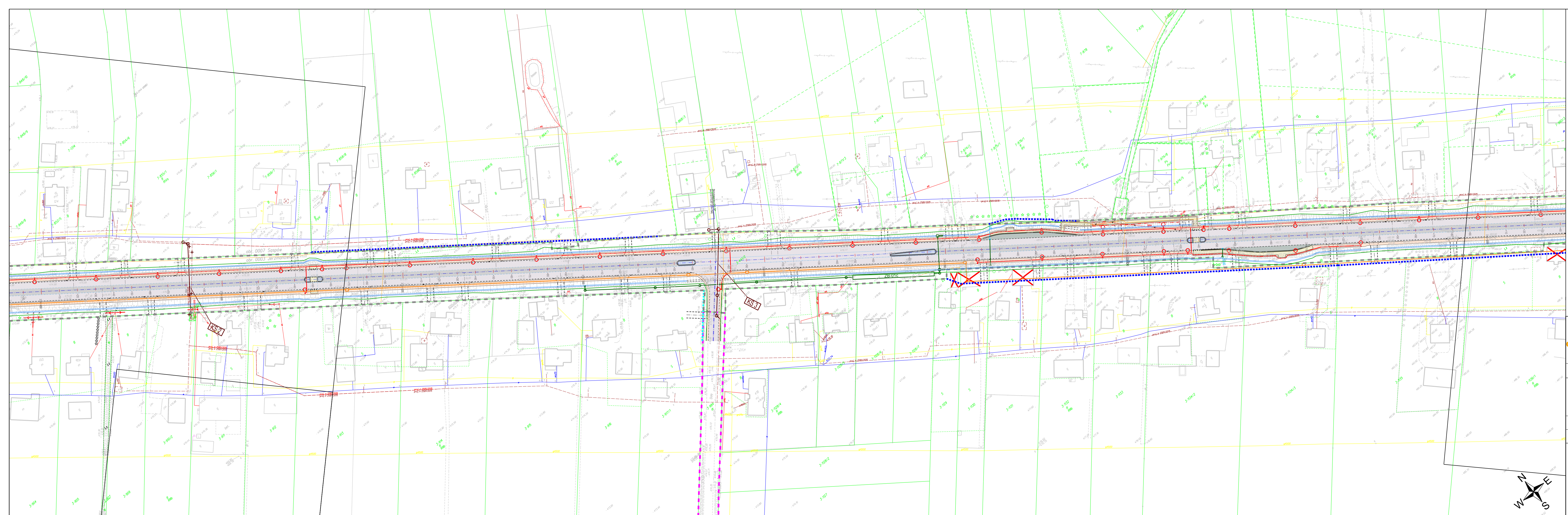
LIDER KONSORCJUM
 MP-MOSTY Sp. z o.o.
 ul. Dekerta 18
 30-703 Kraków

PARTNER KONSORCJUM
 MPRB Sp. z o.o.
 ul. Dekerta 18
 30-703 Kraków

RODZAJ PROJEKTU: KONCEPCJA PROGRAMOWA **UMOWA:** nr I/82/ZI/I-1/2018 z dnia 18.04.2018 r.

ROZBUDOWA DRÓGI KRAJOWEJ NR 94 NA ODCINKU JERZMANOWICE - GIEBUŁTÓW

| | | | | | |
|------------------|----------------------|---------|---------|----------|--------|
| OBIEKT BUDOWANY: | DRÓGA KRAJOWA NR 94 | BRANŻA: | DRÓGOWA | NR TOMU: | II.1. |
| TYTUŁ: | PLAN SYTUACYJNY - W1 | NR RYS. | 2.2 | SKALA: | 1:1000 |



- ### LEGENDA
- pas istniejący DK94
 - pas projektowany DK94
 - pas projektowany dla innych dróg
 - granica działki ewidencyjnej
 - numer działki ewidencyjnej
 - proj. krawężł pobocza
 - proj. krawężł opaski
 - proj. osi drogi
 - proj. krawężnik wysoki
 - proj. obrzeże
 - proj. krawężł pobocza
 - proj. krawężnik obniżony
 - nawierzchnia bitumiczna dróg samochodowych
 - nawierzchnia chodników
 - nawierzchnia zatok autobusowych
 - proj. pobocze gruntowe
 - proj. wyspa brukowana
 - proj. pas środkowy
 - X obiekt budowlany do rozbiórki ze względu na proj. szerokość pasa DK94

INWESTOR: Skarb Państwa - Generalny Dyrektor Dróg Krajowych i Autostrad reprezentowany przez Generalną Dyrekcję Dróg Krajowych i Autostrad, Oddział w Krakowie, ul. Mogińska 25, 31-542, Kraków

LIDER KONSORCJUM: MP-MOSTY Sp. z o.o., ul. Dekerta 18, 30-703 Kraków

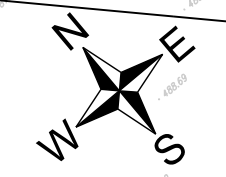
PARTNER KONSORCJUM: MPRB Sp. z o.o., ul. Dekerta 18, 30-703 Kraków

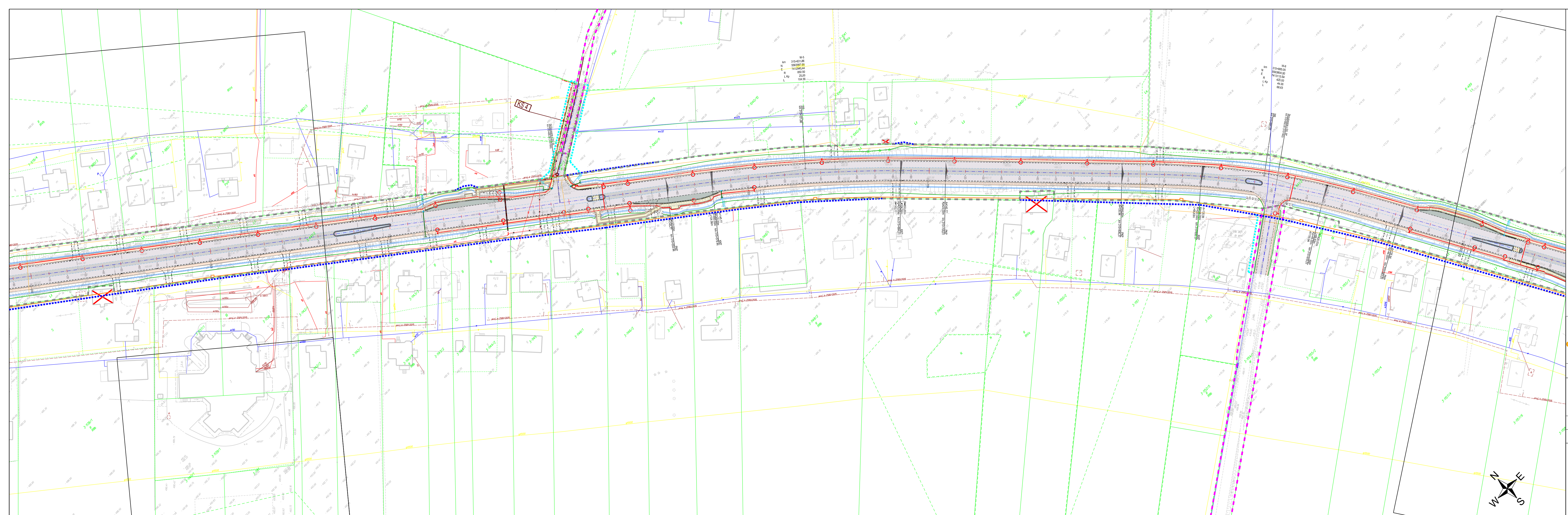
RODZAJ PROJEKTU: KONCEPCJA PROGRAMOWA

UMOWA: nr I/82/ZI/I-1/2018 z dnia 18.04.2018 r.

ROZBUDOWA DROGI KRAJOWEJ NR 94 NA ODCINKU JERZMANOWICE - GIEBUŁTÓW

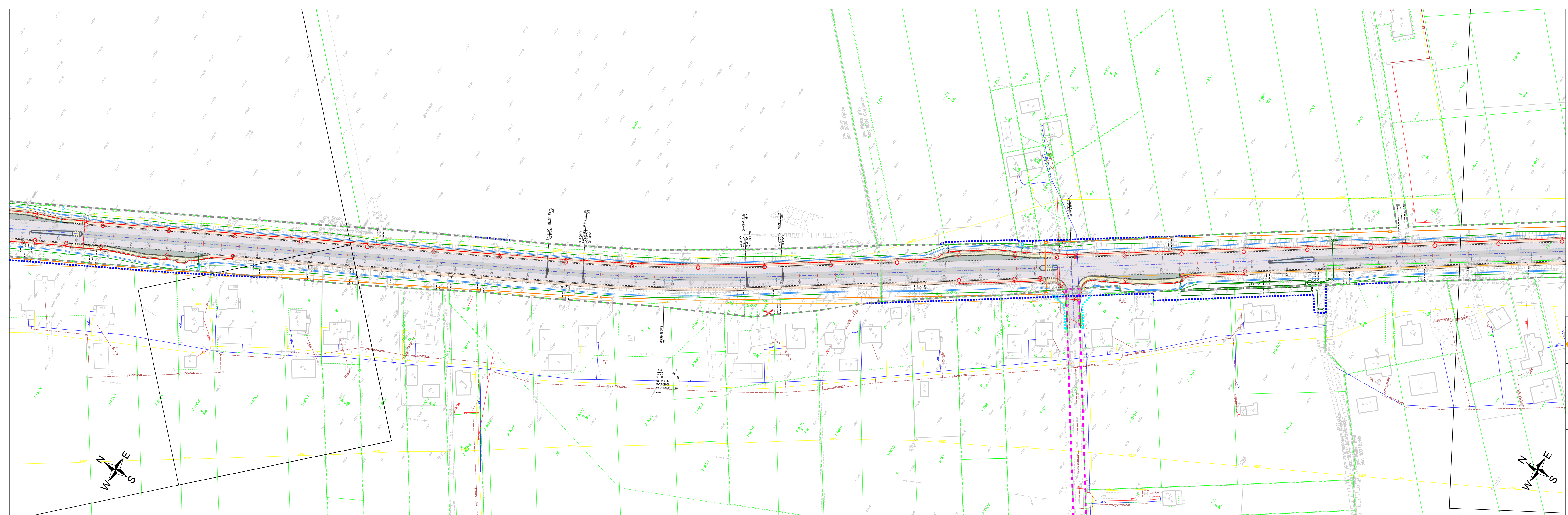
| | | |
|--|------------------------|-----------------------|
| OBIEKT BUDOWLANY: DROGA KRAJOWA NR 94 | BRANŻA: DROGOWA | NR TOMU: II.1. |
| TYTUŁ: PLAN SYTUACYJNY - W1 | NR RYS.: 2.3 | SKALA: 1:1000 |





- LEGENDA**
- pas istniejący DK94
 - pas projektowany DK94
 - pas projektowany dla innych dróg
 - granica działki ewidencyjnej
 - 56 numer działki ewidencyjnej
 - proj. krawężdź pobocza
 - proj. krawężdź opaski
 - proj. oś drogi
 - proj. krawężnik wysoki
 - proj. obrzeże
 - proj. krawężdź pobocza
 - proj. krawężnik obniżony
 - nawierzchnia bitumiczna dróg samochodowych
 - nawierzchnia chodników
 - nawierzchnia zatok autobusowych
 - proj. pobocze gruntowe
 - proj. wyspa brukowana
 - proj. pas środkowy
 - X obiekt budowlany do rozbiórki ze względu na proj. szerokość pasa DK94

| | | | | | |
|---|--|------------------------|--|--|--|
| | INWESTOR: Skarb Państwa - Generalny Dyrektor Dróg Krajowych i Autostrad reprezentowany przez Generalną Dyrekcję Dróg Krajowych i Autostrad Oddział w Krakowie, ul. Mogińska 25, 31-542, Kraków | | LIDER KONSORCJUM: MP-MOSTY Sp. z o.o., ul. Dekerta 18, 30-703 Kraków | | PARTNER KONSORCJUM: MPRB Sp. z o.o., ul. Dekerta 18, 30-703 Kraków |
| | RODZAJ PROJEKTU: KONCEPCJA PROGRAMOWA | | LIMOWA: nr I/82/ZI/I-1/2018 z dnia 18.04.2018 r. | | |
| ROZBUDOWA DRÓGI KRAJOWEJ NR 94 NA ODCINKU JERZMANOWICE - GIEBUŁTÓW | | | | | |
| OBIEKT BUDOWLANY: DRÓGA KRAJOWA NR 94 | | BRANŻA: DROGOWA | NR TOMU: II.1. | | |
| TYTUŁ: PLAN SYTUACYJNY - W1 | | NR RYS. 2.4 | SKALA: 1:1000 | | |



- ### LEGENDA
- pas istniejący DK94
 - pas projektowany DK94
 - pas projektowany dla innych dróg
 - granica działki ewidencyjnej
 - numer działki ewidencyjnej
 - proj. krawężł pobocza
 - proj. krawężł opaski
 - proj. osi drogi
 - proj. krawężnik wysoki
 - proj. obrzeże
 - proj. krawężł pobocza
 - proj. krawężnik obniżony
 - nawierzchnia bitumiczna dróg samochodowych
 - nawierzchnia chodników
 - nawierzchnia zatok autobusowych
 - proj. pobocze gruntowe
 - proj. wyspa brukowana
 - proj. pas środkowy
 - X obiekt budowlany do rozbiórki ze względu na proj. szerokość pasa DK94

INWESTOR: Skarb Państwa - Generalny Dyrektor Dróg Krajowych i Autostrad reprezentowany przez Generalną Dyrekcję Dróg Krajowych i Autostrad, Oddział w Krakowie, ul. Mogińska 25, 31-542, Kraków

MPMosty **MPRB**

LIDER KONSORCJUM: MP-MOSTY Sp. z o.o., ul. Dekerta 18, 30-703 Kraków

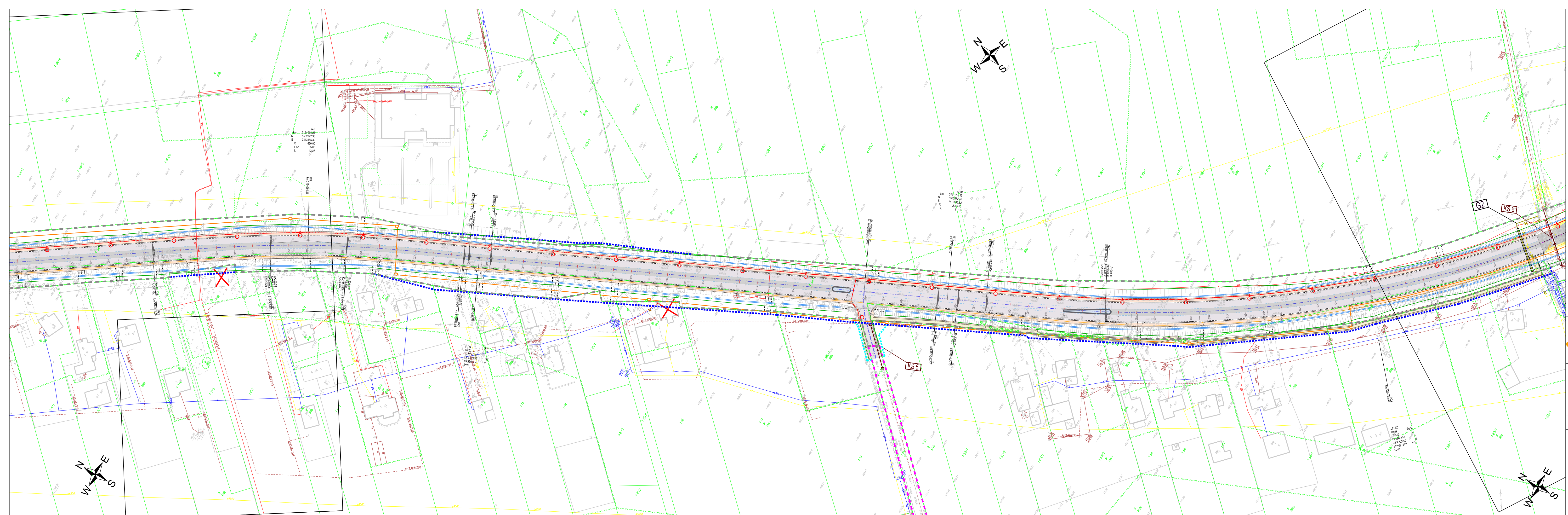
PARTNER KONSORCJUM: MPRB Sp. z o.o., ul. Dekerta 18, 30-703 Kraków

RODZAJ PROJEKTU: KONCEPCJA PROGRAMOWA

UMOWA: nr I/82/ZI/I-1/2018 z dnia 18.04.2018 r.

ROZBUDOWA DRÓGI KRAJOWEJ NR 94 NA ODCINKU JERZMANOWICE - GIEBULTÓW

| | | | | | |
|-------------------|----------------------|---------|---------|----------|--------|
| OBIEKT BUDOWLANY: | DRÓGA KRAJOWA NR 94 | BRANŻA: | DRÓGOWA | NR TOMU: | II.1. |
| TYTUŁ: | PLAN SYTUACYJNY - W1 | NR RYS. | 2.5 | SKALA: | 1:1000 |



- LEGENDA**
- pas istniejący DK94
 - pas projektowany DK94
 - pas projektowany dla innych dróg
 - granica działki ewidencyjnej
 - 56 numer działki ewidencyjnej
 - proj. krawędź pobocza
 - proj. krawędź opaski
 - proj. oś drogi
 - proj. krawężnik wysoki
 - proj. obrzeże
 - proj. krawędź pobocza
 - proj. krawężnik obniżony
 - nawierzchnia bitumiczna dróg samochodowych
 - nawierzchnia chodników
 - nawierzchnia zatok autobusowych
 - proj. pobocze gruntowe
 - proj. wyspa brukowana
 - proj. pas środkowy
 - ✗ obiekt budowlany do rozbiórki ze względu na proj. szerokość pasa DK94

INWESTOR: Skarb Państwa - Generalny Dyrektor Dróg Krajowych i Autostrad reprezentowany przez Generalną Dyrekcję Dróg Krajowych i Autostrad, Oddział w Krakowie, ul. Mogińska 25, 31-542, Kraków

MPMosty **MPRB**

LIDER KONSORCJUM: MP-MOSTY Sp. z o.o., ul. Dekerta 18, 30-703 Kraków

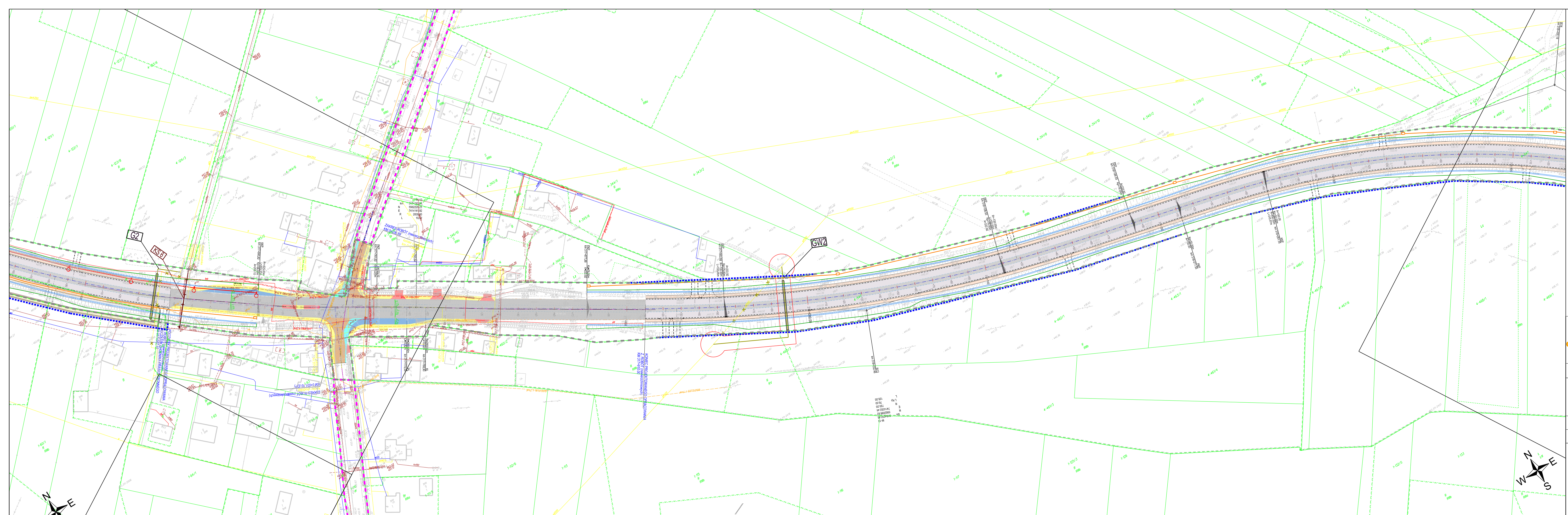
PARTNER KONSORCJUM: MPRB Sp. z o.o., ul. Dekerta 18, 30-703 Kraków

RODZAJ PROJEKTU: KONCEPCJA PROGRAMOWA

UMOWA: nr I/82/ZI/I-1/2018 z dnia 18.04.2018 r.

ROZBUDOWA DRÓGI KRAJOWEJ NR 94 NA ODCINKU JERZMANOWICE - GIEBUŁTÓW

| | | |
|--|------------------------|-----------------------|
| OBIEKT BUDOWLANY: DRÓGA KRAJOWA NR 94 | BRANŻA: DROGOWA | NR TOMU: II.1. |
| TYTUŁ: PLAN SYTUACYJNY - W1 | NR RYS.: 2.6 | SKALA: 1:1000 |



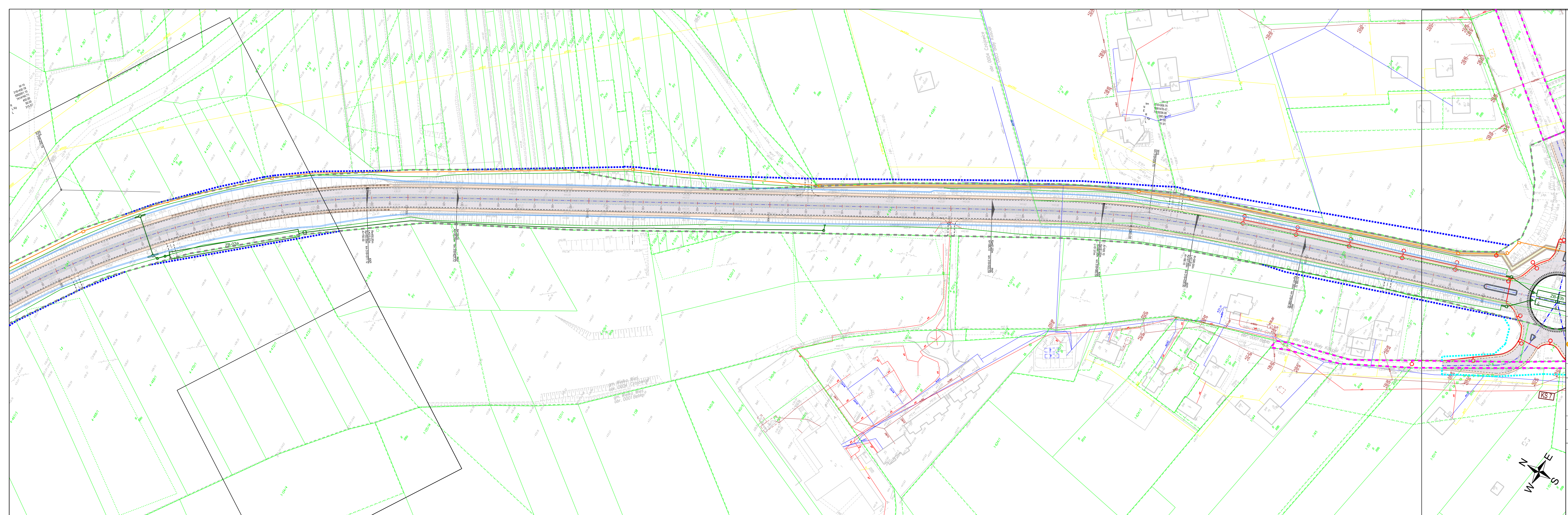
- ### LEGENDA
- pas istniejący DK94
 - pas projektowany dla innych dróg
 - pas projektowany dla DK94
 - granica działki ewidencyjnej
 - 56 numer działki ewidencyjnej
 - proj. krawężnik pobocza
 - proj. krawężnik opaski
 - proj. krawężnik jezdni
 - proj. oś drogi
 - proj. krawężnik wysoki
 - proj. obrzeże
 - proj. krawężnik pobocza
 - proj. krawężnik obniżony
 - nawierzchnia bitumiczna dróg samochodowych
 - nawierzchnia chodników
 - nawierzchnia zatok autobusowych
 - proj. pobocze gruntowe
 - proj. wyspa brukowana
 - proj. pas środkowy
 - ✗ obiekt budowlany do rozbiórki ze względu na proj. szerokość pasa DK94


INWESTOR: Skarb Państwa - Generalny Dyrektor Dróg Krajowych i Autostrad reprezentowany przez Generalną Dyрекcję Dróg Krajowych i Autostrad, Oddział w Krakowie, ul. Mogińska 25, 31-542, Kraków.
 
LIDER KONSORCJUM: MP-MOSTY Sp. z o.o., ul. Dekerta 18, 30-703 Kraków.
 
PARTNER KONSORCJUM: MPRB Sp. z o.o., ul. Dekerta 18, 30-703 Kraków.

RODZAJ PROJEKTU: KONCEPCJA PROGRAMOWA **UMOWA:** nr I/82/ZI/I-1/2018 z dnia 18.04.2018 r.

ROZBUDOWA DRÓGI KRAJOWEJ NR 94 NA ODCINKU JERZMANOWICE - GIEBUŁTÓW

| | | |
|--|------------------------|-----------------------|
| OBIEKT BUDOWLANY: DRÓGA KRAJOWA NR 94 | BRANŻA: DROGOWA | NR TOMU: II.1. |
| TYTUŁ: PLAN SYTUACYJNY - W1 | NR RYS.: 2.7 | SKALA: 1:1000 |



- ### LEGENDA
- pas istniejący DK94
 - pas projektowany DK94
 - pas projektowany dla innych dróg
 - granica działki ewidencyjnej
 - 56 numer działki ewidencyjnej
 - proj. krawężel pobocza
 - proj. krawężel opaski
 - proj. krawężel jezdni
 - proj. osi drogi
 - proj. krawężnik wysoki
 - proj. obrzeże
 - proj. krawężel pobocza
 - proj. krawężnik obniżony
 - nawierzchnia bitumiczna dróg samochodowych
 - nawierzchnia chodników
 - nawierzchnia zatok autobusowych
 - proj. pobocze gruntowe
 - proj. wyspa brukowana
 - proj. pas środkowy
 - X obiekt budowlany do rozbiórki ze względu na proj. szerokość pasa DK94

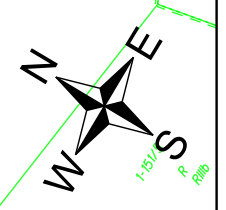
INWESTOR:
 Skarbnictwo Państwa - Generalny Dyrektor Dróg Krajowych i Autostrad reprezentowany przez Generalną Dyrekcję Dróg Krajowych i Autostrad, Oddział w Krakowie, ul. Mogińska 25, 31-542, Kraków

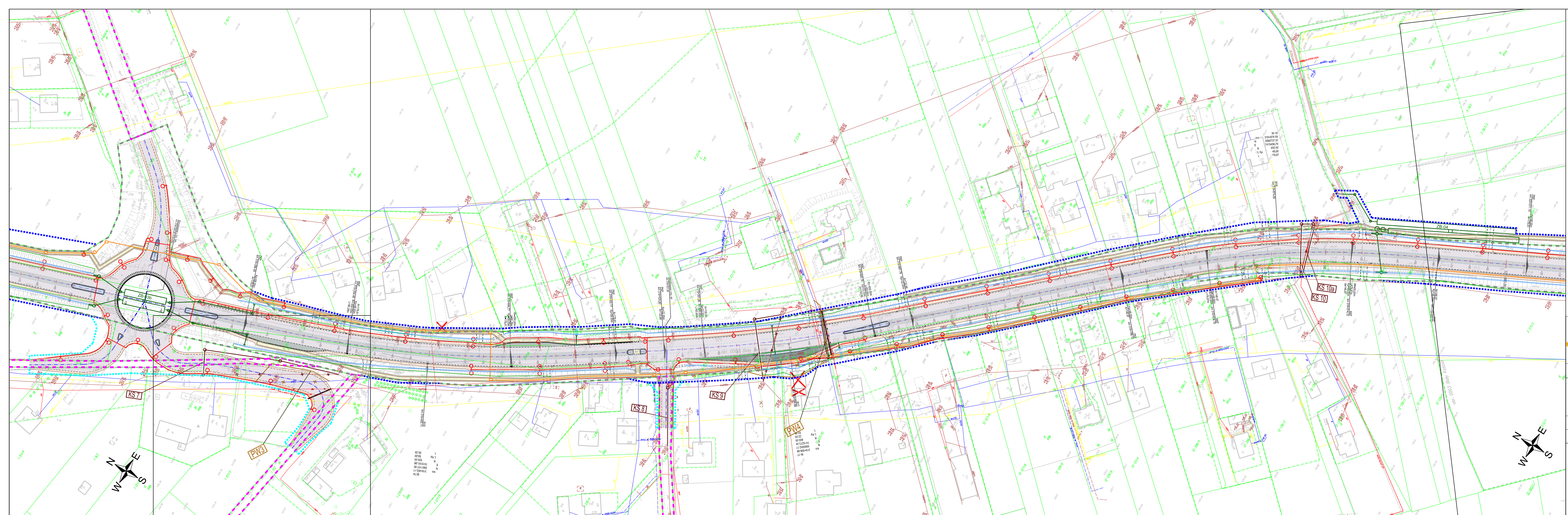
LIDER KONSORCJUM: MP-MOSTY Sp. z o.o., ul. Dekerta 18, 30-703 Kraków
PARTNER KONSORCJUM: MPRB Sp. z o.o., ul. Dekerta 18, 30-703 Kraków

RODZAJ PROJEKTU: KONCEPCJA PROGRAMOWA **LIMOWA:** nr I/82/ZI/I-1/2018 z dnia 18.04.2018 r.

ZADANIE: ROZBUDOWA DRÓGI KRAJOWEJ NR 94 NA ODCINKU JERZMANOWICE - GIEBUŁTÓW

| | | |
|--|------------------------|-----------------------|
| OBIEKT BUDOWLANY: DRÓGA KRAJOWA NR 94 | BRANŻA: DROGOWA | NR TOMU: II.1. |
| TYTUŁ: PLAN SYTUACYJNY - W1 | NR RYS.: 2.8 | SKALA: 1:1000 |





- ### LEGENDA
- pas istniejący DK94
 - pas projektowany DK94
 - pas projektowany dla innych dróg
 - granica działki ewidencyjnej
 - 56 numer działki ewidencyjnej
 - proj. krawężł pobocza
 - proj. krawężł opaski
 - proj. osi drogi
 - proj. krawężnik wysoki
 - proj. obrzeże
 - proj. krawężł pobocza
 - proj. krawężnik obniżony
 - nawierzchnia bitumiczna dróg samochodowych
 - nawierzchnia chodników
 - nawierzchnia zatok autobusowych
 - proj. pobocze gruntowe
 - proj. wyspa brukowana
 - proj. pas środkowy
 - ✗ obiekt budowlany do rozbiórki ze względu na proj. szerokość pasa DK94

INWESTOR: Skarb Państwa - Generalny Dyrektor Dróg Krajowych i Autostrad reprezentowany przez Generalną Dyрекcję Dróg Krajowych i Autostrad Oddział w Krakowie, ul. Mogińska 25, 31-542, Kraków

LIDER KONSORCJUM: MPMosty MP-MOSTY Sp. z o.o., ul. Dekerta 18, 30-703 Kraków

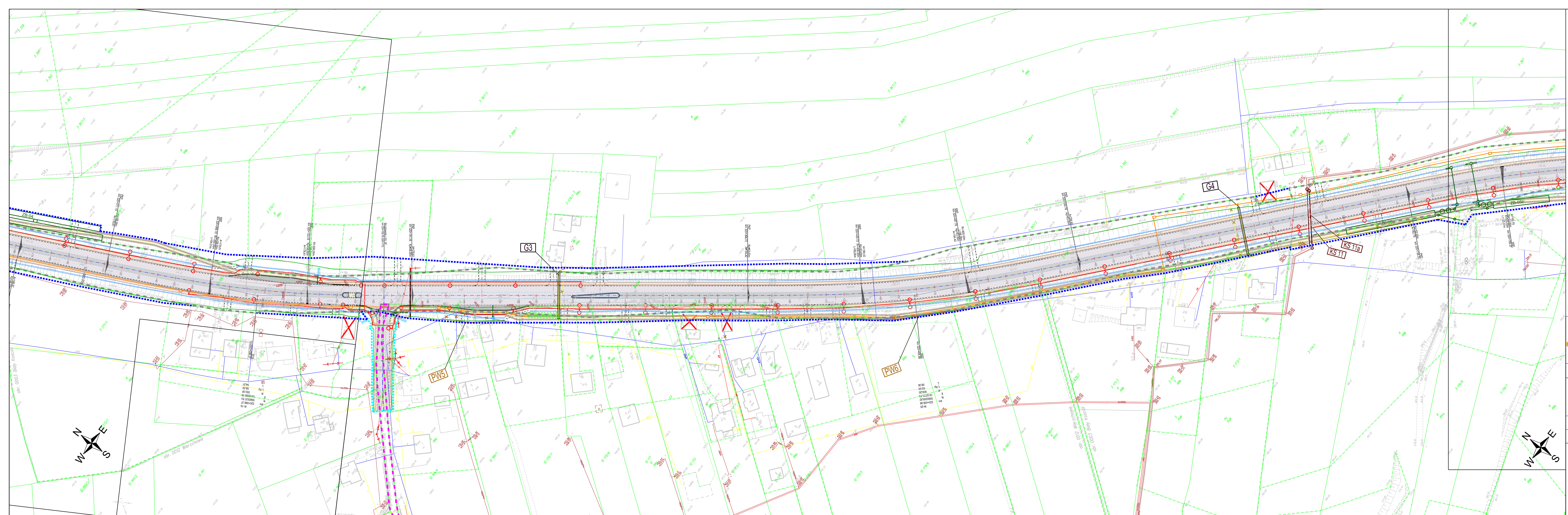
PARTNER KONSORCJUM: MPRB MPRB Sp. z o.o., ul. Dekerta 18, 30-703 Kraków

RODZAJ PROJEKTU: KONCEPCJA PROGRAMOWA

LIMOWA: nr I/82/ZI/I-1/2018 z dnia 18.04.2018 r.

ROZBUDOWA DRÓGI KRAJOWEJ NR 94 NA ODCINKU JERZMANOWICE - GIEBUŁTÓW

| | | | | | |
|-------------------|----------------------|----------|---------|----------|--------|
| OBIEKT BUDOWLANY: | DRÓGA KRAJOWA NR 94 | BRANŻA: | DROGOWA | NR TOMU: | II.1. |
| TYTUŁ: | PLAN SYTUACYJNY - W1 | NR RYS.: | 2.9 | SKALA: | 1:1000 |



- ### LEGENDA
- pas istniejący DK94
 - pas projektowany dla DK94
 - pas projektowany dla innych dróg
 - granica działki ewidencyjnej
 - 56 numer działki ewidencyjnej
 - proj. krawężł pobocza
 - proj. krawężł opaski
 - proj. oś drogi
 - proj. krawężnik wysoki
 - proj. obrzeże
 - proj. krawężł pobocza
 - proj. krawężnik obniżony
 - nawierzchnia bitumiczna dróg samochodowych
 - nawierzchnia chodników
 - nawierzchnia zatok autobusowych
 - proj. pobocze gruntowe
 - proj. wyspa brukowana
 - proj. pas środkowy
 - ✗ obiekt budowlany do rozbiórki ze względu na proj. szerokość pasa DK94

INWESTOR: Skarb Państwa - Generalny Dyrektor Dróg Krajowych i Autostrad reprezentowany przez Generalną Dyрекcję Dróg Krajowych i Autostrad, Oddział w Krakowie, ul. Mogińska 25, 31-542, Kraków

MPMosty **MPRB**

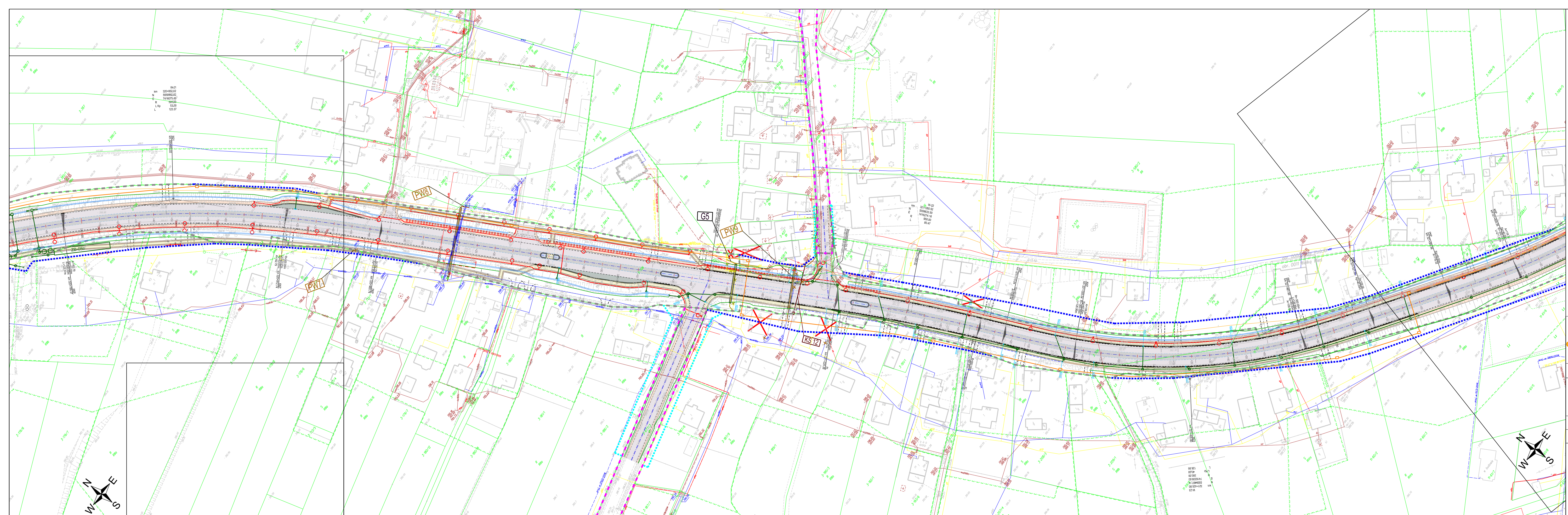
LIDER KONSORCJUM: MP-MOSTY Sp. z o.o., ul. Dekerta 18, 30-703 Kraków

PARTNER KONSORCJUM: MPRB Sp. z o.o., ul. Dekerta 18, 30-703 Kraków

RODZAJ PROJEKTU: KONCEPCJA PROGRAMOWA UMOWA: nr I/82/ZI/I-1/2018 z dnia 18.04.2018 r.

ROZBUDOWA DRÓGI KRAJOWEJ NR 94 NA ODCINKU JERZMANOWICE - GIEBUŁTÓW

| | | | | | |
|-------------------|----------------------|---------|---------|----------|--------|
| OBIEKT BUDOWLANY: | DRÓGA KRAJOWA NR 94 | BRANŻA: | DROGOWA | NR TOMU: | II.1. |
| TYTUŁ: | PLAN SYTUACYJNY - W1 | NR RYS. | 2.10 | SKALA: | 1:1000 |



LEGENDA

- pas istniejący DK94
- pas projektowany DK94
- pas projektowany dla innych dróg
- granica działki ewidencyjnej
- 56 numer działki ewidencyjnej
- proj. krawędź pobocza
- proj. krawędź opaski
- proj. oś drogi
- proj. krawężnik wysoki
- proj. obrzeże
- proj. krawędź pobocza
- proj. krawężnik obniżony
- nawierzchnia bitumiczna dróg samochodowych
- nawierzchnia chodników
- nawierzchnia zatok autobusowych
- proj. pobocze gruntowe
- proj. wyspa brukowana
- proj. pas środkowy
- ✗ obiekt budowlany do rozbiórki ze względu na proj. szerokość pasa DK94

INWESTOR: Skarb Państwa - Generalny Dyrektor Dróg Krajowych i Autostrad reprezentowany przez Generalną Dyрекcję Dróg Krajowych i Autostrad, Oddział w Krakowie, ul. Mogińska 25, 31-542, Kraków

MPMosty **MPRB**

LIDER KONSORCJUM: MP-MOSTY Sp. z o.o., ul. Dekerta 18, 30-703 Kraków

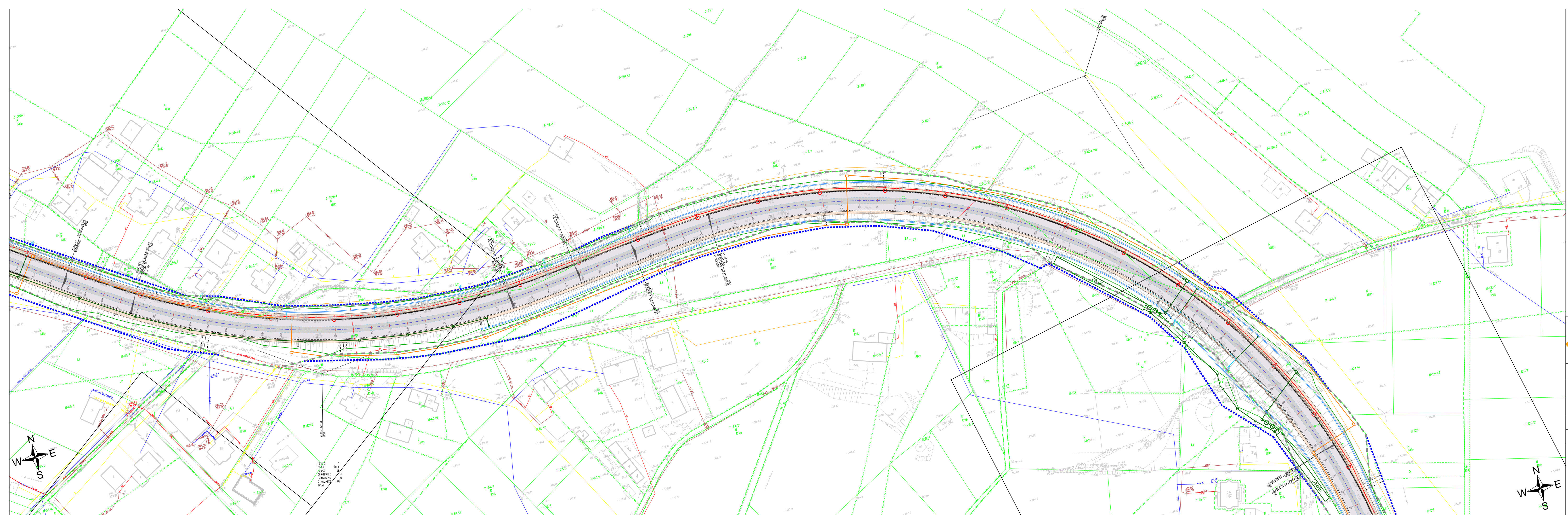
PARTNER KONSORCJUM: MPRB Sp. z o.o., ul. Dekerta 18, 30-703 Kraków

RODZAJ PROJEKTU: KONCEPCJA PROGRAMOWA

UMOWA: nr I/82/ZI/I-1/2018 z dnia 18.04.2018 r.

ROZBUDOWA DRÓGI KRAJOWEJ NR 94 NA ODCINKU JERZMANOWICE - GIEBUŁTÓW

| | | | | | |
|-------------------|----------------------|---------|---------|----------|--------|
| OBIEKT BUDOWLANY: | DRÓGA KRAJOWA NR 94 | BRANŻA: | DRÓGOWA | NR TOMU: | II.1. |
| TYTUŁ: | PLAN SYTUACYJNY - W1 | NR RYS. | 2.11 | SKALA: | 1:1000 |



- LEGENDA**
- pas istniejący DK94
 - pas projektowany DK94
 - pas projektowany dla innych dróg
 - granica działki ewidencyjnej
 - 56 numer działki ewidencyjnej
 - proj. krawężł pobocza
 - proj. krawężł opaski
 - proj. osi jezdni
 - proj. osi drogi
 - proj. krawężnik wysoki
 - proj. obrzeże
 - proj. krawężł pobocza
 - proj. krawężnik obniżony
 - nawierzchnia bitumiczna dróg samochodowych
 - nawierzchnia chodników
 - nawierzchnia zatok autobusowych
 - proj. pobocze gruntowe
 - proj. wyspa brukowana
 - proj. pas środkowy
 - ✗ obiekt budowlany do rozbiórki ze względu na proj. szerokość pasa DK94

INWESTOR:
Skarbnictwo - Generalny
Dyrektor Dróg Krajowych i Autostrad
reprezentowany przez Generalną
Dyrekcję Dróg Krajowych i Autostrad
Oddział w Krakowie,
ul. Mogińska 25, 31-542, Kraków

MPMosty **MPRB**

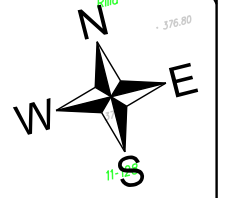
LIDER KONSORCJUM
MP-MOSTY Sp. z o.o.,
ul. Dekerta 18
30-703 Kraków

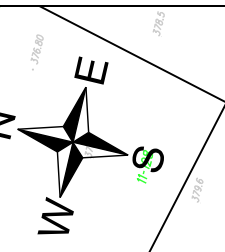
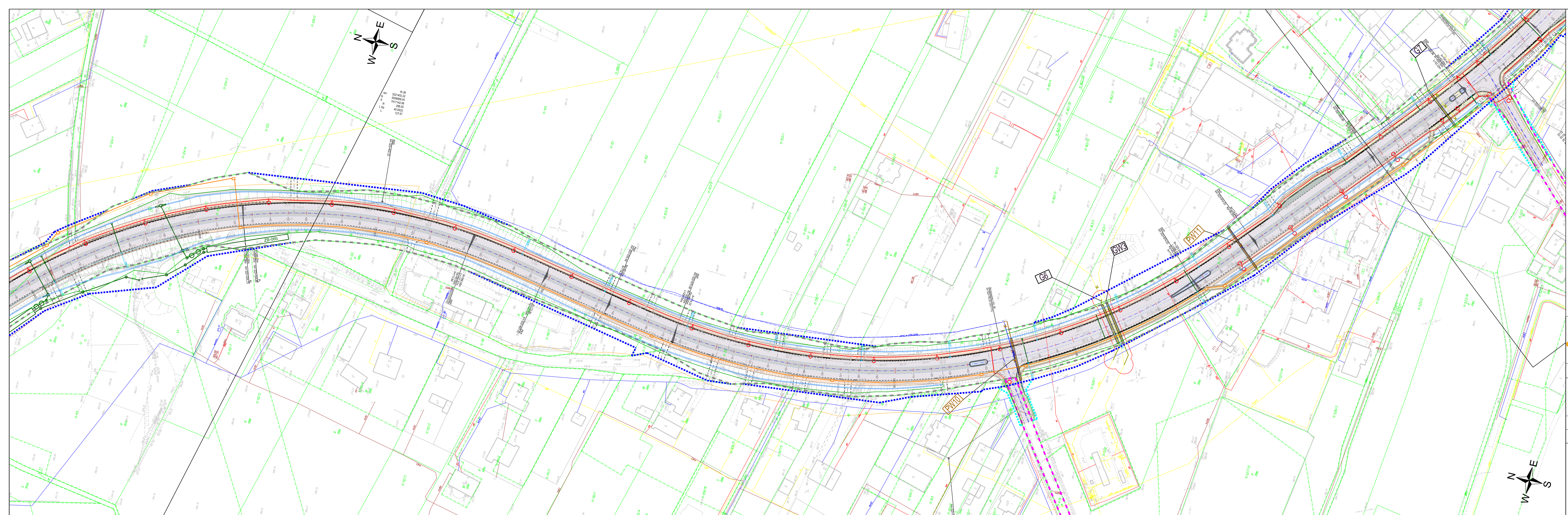
PARTNER KONSORCJUM
MPRB Sp. z o.o.,
ul. Dekerta 18
30-703 Kraków

RODZAJ PROJEKTU: KONCEPCJA PROGRAMOWA
LIMOWA: nr I/82/ZI/I-1/2018
z dnia 18.04.2018 r.

ROZBUDOWA DROGI KRAJOWEJ NR 94 NA ODCINKU JERZMANOWICE - GIEBUŁTÓW

| | | | | | |
|-------------------|----------------------|---------|---------|----------|--------|
| OBIEKT BUDOWLANY: | DROGA KRAJOWA NR 94 | BRANŻA: | DROGOWA | NR TOMU: | II.1. |
| TYTUL: | PLAN SYTUACYJNY - W1 | NR RYS. | 2.12 | SKALA: | 1:1000 |





- ### LEGENDA
- pas istniejący DK94
 - pas projektowany DK94
 - pas projektowany dla innych dróg
 - granica działki ewidencyjnej
 - numer działki ewidencyjnej
 - 56
 - proj. krawędź pobocza
 - proj. krawędź opaski
 - proj. oś drogi
 - proj. krawężnik wysoki
 - proj. obrzeże
 - proj. krawędź pobocza
 - proj. krawężnik obniżony
 - nawierzchnia bitumiczna dróg samochodowych
 - nawierzchnia chodników
 - nawierzchnia zatok autobusowych
 - proj. pobocze gruntowe
 - proj. wyspa brukowana
 - proj. pas środkowy
 - X obiekt budowlany do rozbiórki ze względu na proj. szerokość pasa DK94

INWESTOR:
Skarbnictwo Państwa - Generalny Dyrektor Dróg Krajowych i Autostrad reprezentowany przez Generalną Dyrekcję Dróg Krajowych i Autostrad Oddział w Krakowie, ul. Mogińska 25, 31-542, Kraków

MPMosty **MPRB**

LIDER KONSORCJUM: MP-MOSTY Sp. z o.o., ul. Dekerta 18, 30-703 Kraków

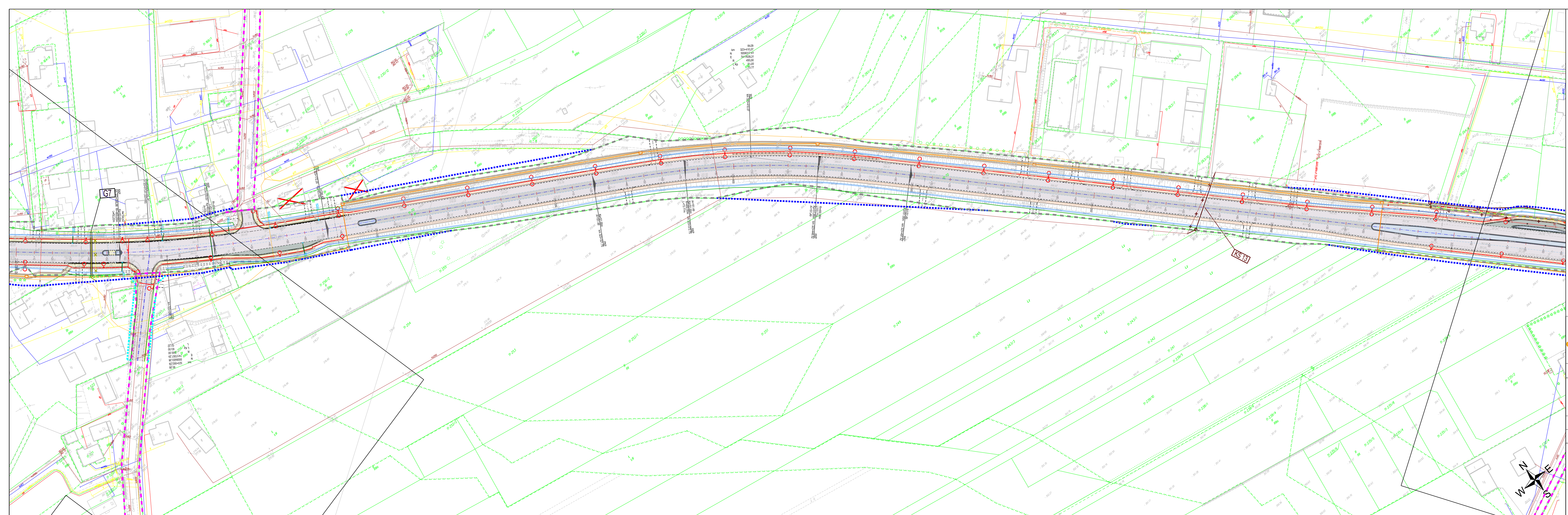
PARTNER KONSORCJUM: MPRB Sp. z o.o., ul. Dekerta 18, 30-703 Kraków

RODZAJ PROJEKTU: KONCEPCJA PROGRAMOWA

UMOWA: nr I/82/ZI/I-1/2018 z dnia 18.04.2018 r.

ROZBUDOWA DROGI KRAJOWEJ NR 94 NA ODCINKU JERZMANOWICE - GIEBUŁTÓW

| | | | | | |
|-------------------|----------------------|---------|---------|----------|--------|
| OBIEKT BUDOWLANY: | DROGA KRAJOWA NR 94 | BRANŻA: | DROGOWA | NR TOMU: | II.1. |
| TYTUL: | PLAN SYTUACYJNY - W1 | NR RYS. | 2.13 | SKALA: | 1:1000 |



- LEGENDA**
- pas istniejący DK94
 - pas projektowany DK94
 - pas projektowany dla innych dróg
 - granica działki ewidencyjnej
 - numer działki ewidencyjnej
 - proj. krawężnik pobocza
 - proj. krawężnik opaski
 - proj. oś drogi
 - proj. krawężnik wysoki
 - proj. obrzeże
 - proj. krawężnik pobocza
 - proj. krawężnik obniżony
 - nawierzchnia bitumiczna dróg samochodowych
 - nawierzchnia chodników
 - nawierzchnia zatok autobusowych
 - proj. pobocze gruntowe
 - proj. wyspa brukowana
 - proj. pas środkowy
 - ✗ obiekt budowlany do rozbiórki ze względu na proj. szerokość pasa DK94

INWESTOR:
Skarż Państwa - Generalny
Dyrektor Dróg Krajowych i Autostrad
reprezentowany przez Generalną
Dyrekcję Dróg Krajowych i Autostrad
Oddział w Krakowie,
ul. Mogińska 25, 31-542, Kraków

MPMosty **MPRB**

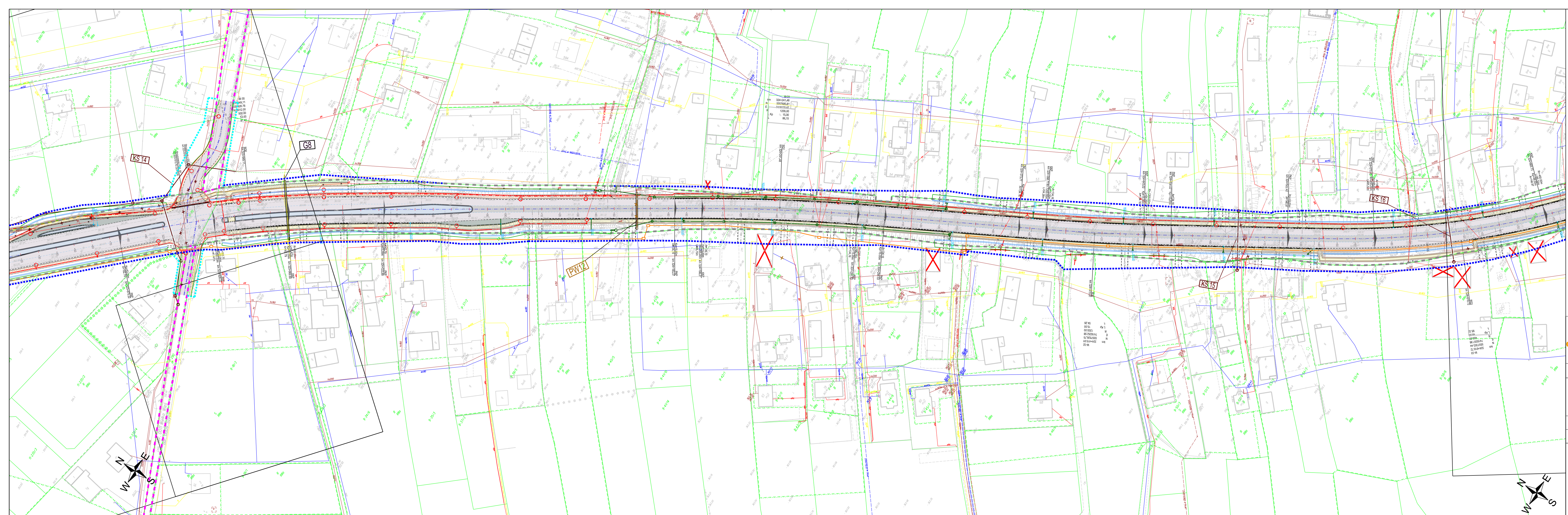
LIDER KONSORCJUM
MP-MOSTY Sp. z o.o.,
ul. Dekerta 18
30-703 Kraków

PARTNER KONSORCJUM
MPRB Sp. z o.o.,
ul. Dekerta 18
30-703 Kraków

RODZAJ PROJEKTU: KONCEPCJA PROGRAMOWA **LIMOWA:** nr I/82/ZI/I-1/2018 z dnia 18.04.2018 r.

ROZBUDOWA DRÓGI KRAJOWEJ NR 94 NA ODCINKU JERZMANOWICE - GIEBUŁTÓW

| | | |
|--|------------------------|-----------------------|
| OBIEKT BUDOWLANY: DRÓGA KRAJOWA NR 94 | BRANŻA: DROGOWA | NR TOMU: II.1. |
| TYTUŁ: PLAN SYTUACYJNY - W1 | NR RYS: 2.14 | SKALA: 1:1000 |



- LEGENDA**
- pas istniejący DK94
 - pas projektowany DK94
 - pas projektowany dla innych dróg
 - granica działki ewidencyjnej
 - 56 numer działki ewidencyjnej
 - proj. krawężń pobożca
 - proj. krawężń opaski
 - proj. oś jezdni
 - proj. oś drogi
 - proj. krawężńnik wysoki
 - proj. obrzeże
 - proj. krawężń pobożca
 - proj. krawężńnik obniżony
 - nawierzchnia bitumiczna dróg samochodowych
 - nawierzchnia chodników
 - nawierzchnia zatok autobusowych
 - proj. pobożce gruntowe
 - proj. wyspa brukowana
 - proj. pas środkowy
 - ✗ obiekt budowlany do rozbiórki ze względu na proj. szerokość pasa DK94

INWESTOR:
Skarb Państwa - Generalny
Dyrektor Dróg Krajowych i Autostrad
reprezentowany przez Generalną
Dyrekcję Dróg Krajowych i Autostrad
Oddział w Krakowie,
ul. Mogińska 25, 31-542, Kraków

MPMosty **MPRB**

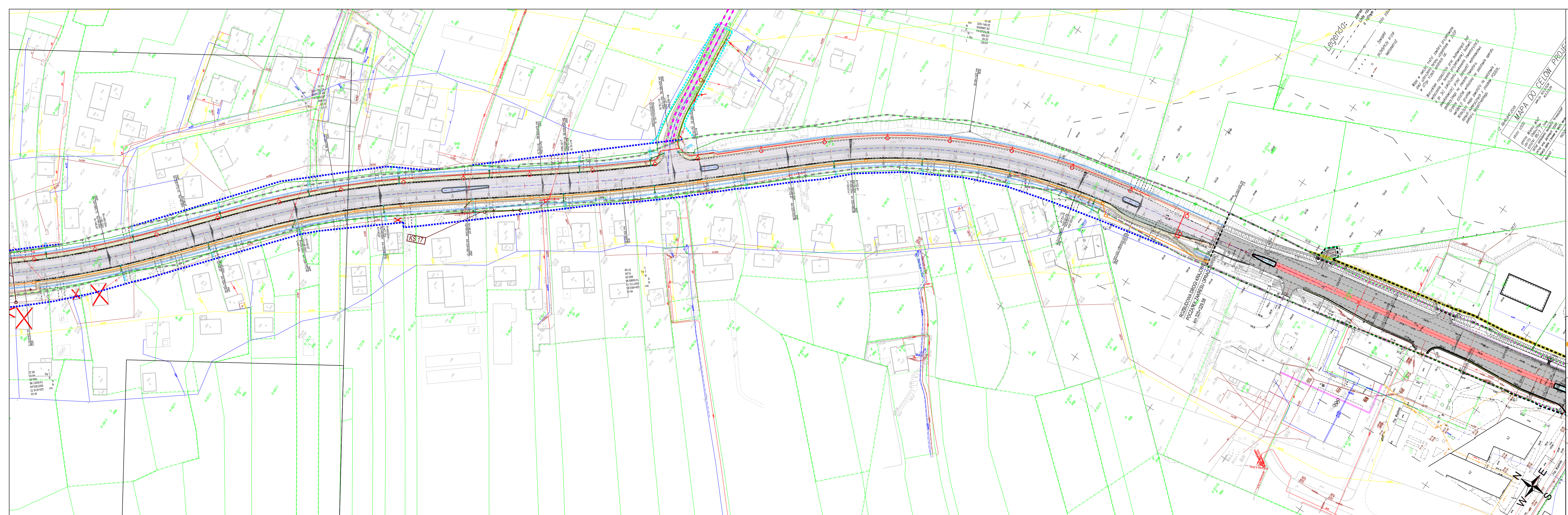
LIDER KONSORCJUM
MP-MOSTY Sp. z o.o.
ul. Dekerta 18
30-703 Kraków

PARTNER KONSORCJUM
MPRB Sp. z o.o.
ul. Dekerta 18
30-703 Kraków

RODZAJ PROJEKTU: KONCEPCJA PROGRAMOWA
UMOWA: nr I/82/ZI/I-1/2018 z dnia 18.04.2018 r.

ROZBUDOWA DROGI KRAJOWEJ NR 94 NA ODCINKU JERZMANOWICE - GIEBUŁTÓW

| | | | | | |
|-------------------|----------------------|---------|---------|----------|--------|
| OBIEKT BUDOWLANY: | DROGA KRAJOWA NR 94 | BRANŻA: | DROGOWA | NR TOMU: | II.1. |
| TYTUŁ: | PLAN SYTUACYJNY - W1 | NR RYS. | 2.15 | SKALA: | 1:1000 |



- ### LEGENDA
- pas istniejący DK94
 - pas projektowany dla innych dróg
 - granica działki ewidencyjnej
 - 56 numer działki ewidencyjnej
 - proj. krawężel pobocza
 - proj. krawężel opaski
 - proj. os. drogi
 - proj. krawężnik wysoki
 - proj. obrzeże
 - proj. krawężel pobocza
 - proj. krawężnik obniżony
 - nawierzchnia bitumiczna dróg samochodowych
 - nawierzchnia chodników
 - nawierzchnia zatok autobusowych
 - proj. pobocze gruntowe
 - proj. wyspa brukowana
 - proj. pas środkowy
 - ✗ obiekt budowlany do rozbiórki ze względu na proj. szerokość pasa DK94

INWESTOR:
Skarb Państwa - Generalny
Dyrektor Dróg Krajowych i Autostrad
reprezentowany przez Generalną
Dyrekcję Dróg Krajowych i Autostrad
Oddział w Krakowie,
ul. Mogińska 25, 31-542, Kraków

MPMosty **MPRB**

LIDER KONSORCJUM
MP-MOSTY Sp. z o.o.
ul. Dekerta 18
30-703 Kraków

PARTNER KONSORCJUM
MPRB Sp. z o.o.
ul. Dekerta 18
30-703 Kraków

ROZBUDOWA DRÓG KRAJOWYCH I AUTOSTRAD
KONCEPCJA PROGRAMOWA

UMOWA: nr I/82/ZI/I-1/2018
z dnia 18.04.2018 r.

ROZBUDOWA DRÓGI KRAJOWEJ NR 94 NA ODCINKU JERZMANOWICE - GIEBUŁTÓW

| | | | | | |
|-------------------|----------------------|----------|---------|----------|--------|
| OBIEKT BUDOWLANY: | DRÓGA KRAJOWA NR 94 | BRANŻA: | DROGOWA | NR TOMU: | II.1. |
| TYTUŁ: | PLAN SYTUACYJNY - W1 | NR RYS.: | 2.16 | SKALA: | 1:1000 |